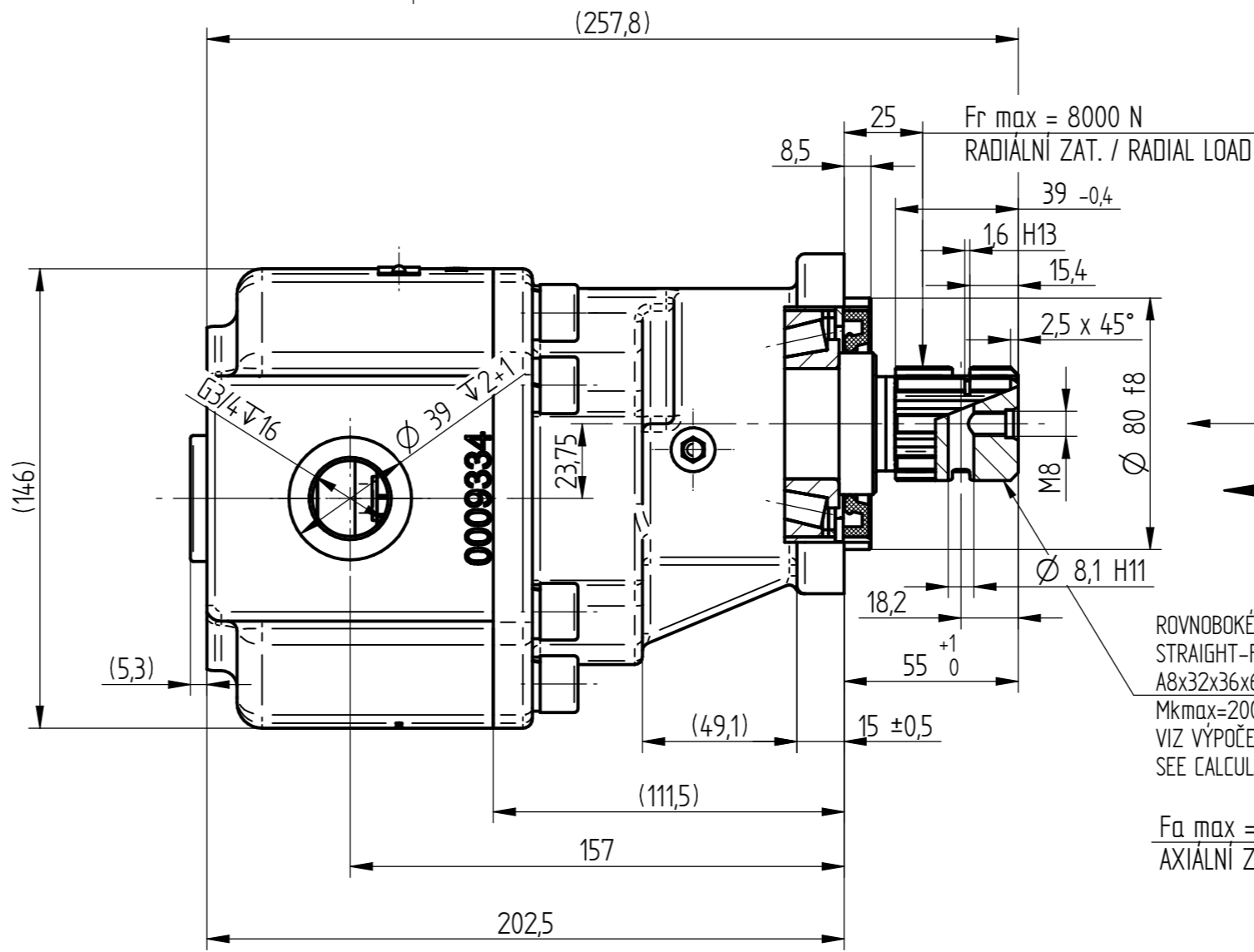


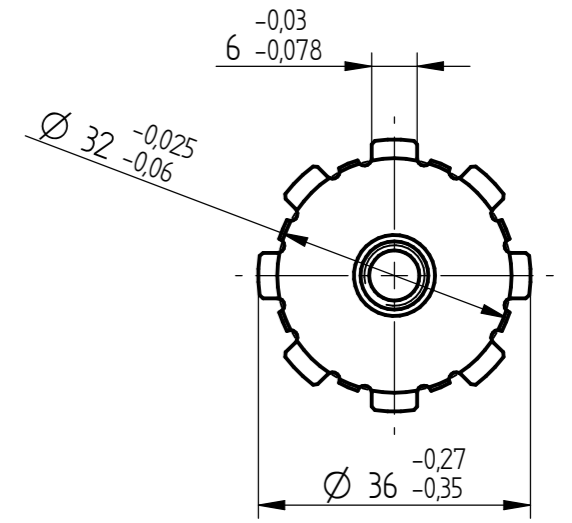
P1



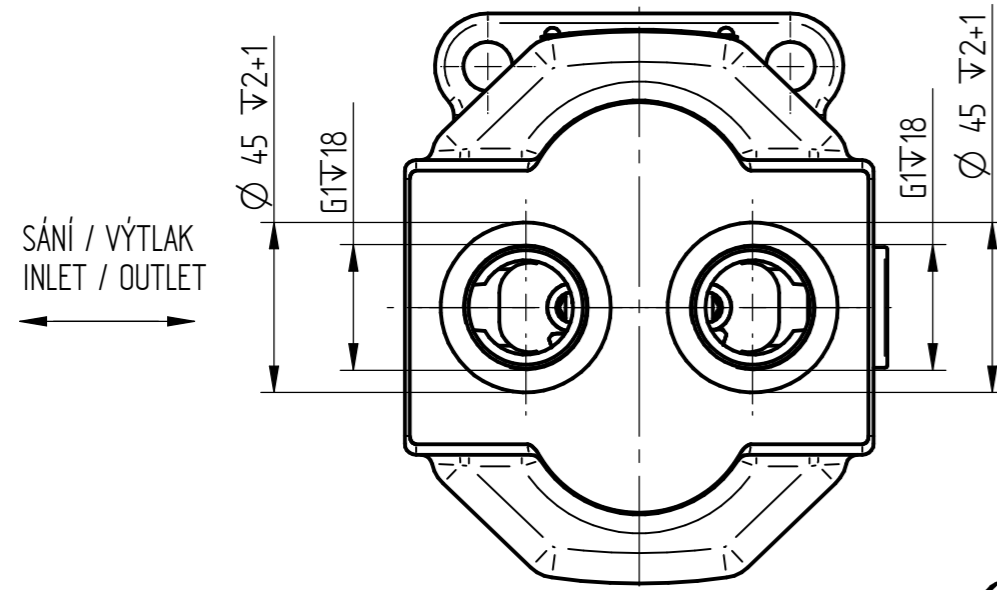
P

ROVNOBKÉ DRAŽKOVÁNÍ
STRAIGHT-FLANKED GROOVING
A8x32x36x6 (DIN 5462)
Mkmax=200Nm
VIZ VÝPOČET M1
SEE CALCULATION M1

Fa max = 3000 N
AXIÁLNÍ ZAT. / AXIAL LOAD



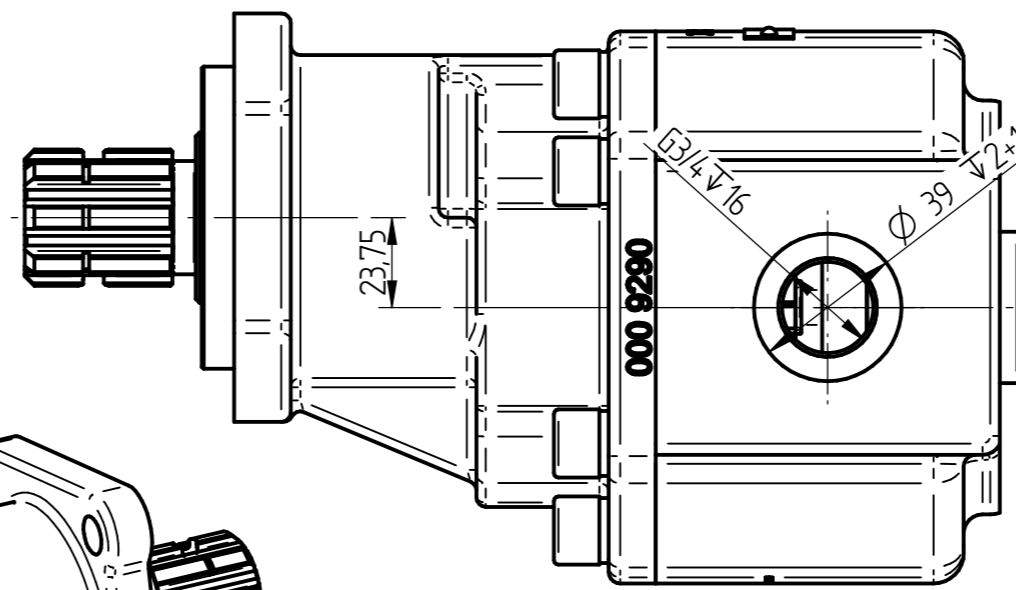
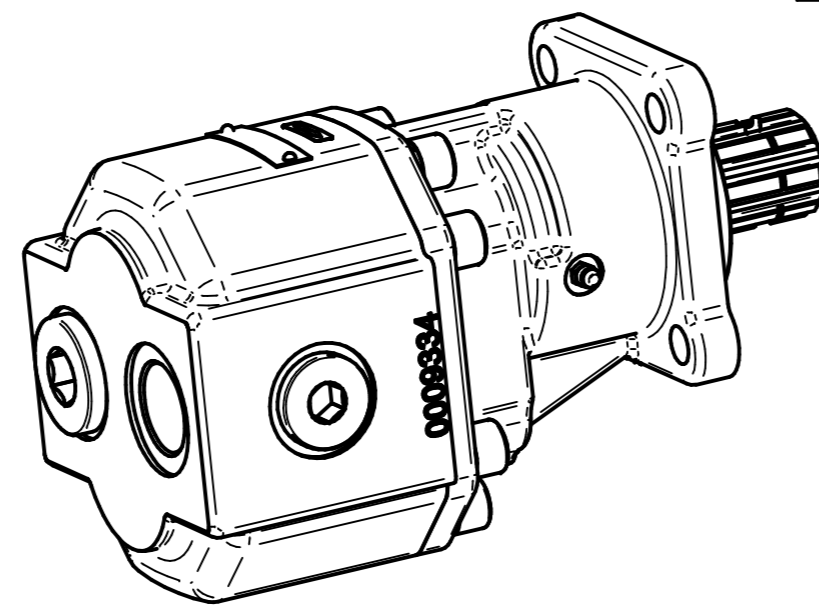
POHLED P
VIWE P



SÁNÍ / VÝTLAK
INLET / OUTLET

VÝTLAK / SÁNÍ
OUTLET / INLET

POHLED P1
VIEW P1



VÝPOČET POVOLENÝCH TLAKŮ
CALCULATION FOR LIMITATION PRESSURE

- KONTROLNÍ VÝPOČET TLAKU V ZÁVISLOSTI NA KROUČICÍM MOMENTU HŘÍDELE
- CHECK CALCULATION OF PRESSURE DEPENDING ON TORQUE OF SHAFT

M1= P_rV_{g1} ≤ 10 650

- 11 SEAL KIT: 188 9515
10. HŘÍDELOVÉ TĚSNĚNÍ BABSŁ - MAX. TLAK 5 bar.
SHAFT SEAL BABSŁ - MAX. PRESSURE 5 bar.
9. ČERPADLO JE LAKOVANO ZÁKLADNÍ ČERNOU BARVOU: 100h. KOROZÍNI ODLNOST
GEAR PUMP IS PAINTED BY BASIC BLACK COLOUR: 100 HOURS CORROSION RESISTANCE
8. ÚNAVOVÁ ŽIVOTNOST PRO LOŽISKA JE 1000 HOD. PŘI DODRŽENÍ SIL F_a A F_r
THE FATIGUE LIFE OF BEARINGS IS 1000 HRS. COMPLIANCE WITH FORCES F_a AND F_r
7. PROVOZ ČERPADLA NA LIMITNÍCH PARAMETRECH (TLAK, OTÁČKY, TEPLOTA) NUTNO KONZULTOVAT S TECHNICKÝM ODDĚLENÍM JIHOSTROJE.
6. SE ZMĚNOU SMĚRU OTÁČENÍ SE ZAMĚNÍ SÁCÍ A VÝTLAKOVÉ OTVORY
WITH CHANGING THE DIRECTION OF ROTATION THE INLET AND OUTLET PORTS SHALL BE INTERCHANGED
5. ROZSAH OKOLNÍ TEPLoty: -40 až +55 °C
AMBIENT TEMPERATURE RANGE: -40 to +55 °C
4. PROVOZNÍ TEPLOTA: MINIMÁLNÍ -20 °C; PROVOZNÍ 0 - 80 °C; KRÁTKODOBĚ 100 °C
OPERATING TEMPERATURE RANGE: MIN. -20°C; CONTINUOUS 0 - 80°C; INTERMITTENT 100°C
3. PŘÍRUBA A VENKOVNÍ ČÁST HŘÍDELE KONZERVOVÁNY OLEJEM.
FLANGE AND SHAFT ARE PRESERVING BY OIL.
2. SMYSL OTÁČENÍ JE DÁN PŘI POHLEDU NA HNACÍ HŘÍDEL
ROTATION WAY IS GIVEN IN THE LOOK AT THE FREE SHAFT END.
1. ZOBRAZENO JE REVERZNÍ ČERPADLO.
THE BI-DIRECTION GEAR PUMP IS DRAWN.

43	REVERZNÍ BIDIRECTION	350 - 2800	260	QHD1-43B-101D18-CG04G05G05G04-N.031P	188 9176
1. SEKCE 1st SECTION	SMĚR OTÁČENÍ ROTATION [-]	ROZSAH OTÁČEK SPEED RATE [min ⁻¹]	1. SEKCE 1st SECTION	ČÍSLO VÝKRESU (TYP) DRAWING NUMBER (TYPE)	ČÍSLO ZAKÁZKY PURCHASE CODE
GEOM. OBJEM Vg DISPLACEMENT Vg [cm ³]			MAX. TRVALÝ TLAK P MAX. CONT. PRESSURE P [bar] VIZ VÝPOČET / SEE CALCULATION		

Metoda zobrazení Viewing method ISO-E	ISO-E	Číslo verze Version No. 001	Číslo tabulky Purchase code VIZ TAB. SEE THE TAB.
Všeobecný parametr drsnosti povrchu General surface roughness parameter Ra [µm] [mm]	Ra 0,2	Výpracoval Author M.SIMOTA	Datum Date 07.12.2017
Neoznačené hrany bez ostřepů, max. zaoblení R0,2 (0,2x45°) Unmarked edges without burrs, max. radius R0,2 (0,2x45°)		Schválil Approved	Datum Date
Všeobecné tolerance dle: ČSN ISO 2768 Dimensions w/o tolerances acc. to: ČSN ISO 2768		Zn. materiálu Material	Číslo kopie Copy No.
Třída přesnosti: ČSN ISO 2768-mK Accuracy class: ČSN ISO 2768-mK		Číslo přípravku MkE Item	Název Title ČERPADLO ZUBOVÉ REVERZNÍ REVERSIBLE GEAR PUMP
Číselné rozměry podle: Lineal dimensions acc. to: ČSN ISO 2768c		Hmotnost Weight (kg)	Typ výrobku Product type
> 0,5 > 3 > 6 > 30 > 120 > 400 > 1000 > 2000		(13,9±1)	1X
≤ 3 ≤ 6 ≤ 30 ≤ 120 ≤ 400 ≤ 1000 ≤ 2000 ≤ 4000			
± 0,2 ± 0,3 ± 0,5 ± 0,8 ± 1,2 ± 2 ± 3 ± 4			
ČD - dft			