



1 Серия **SN-8**

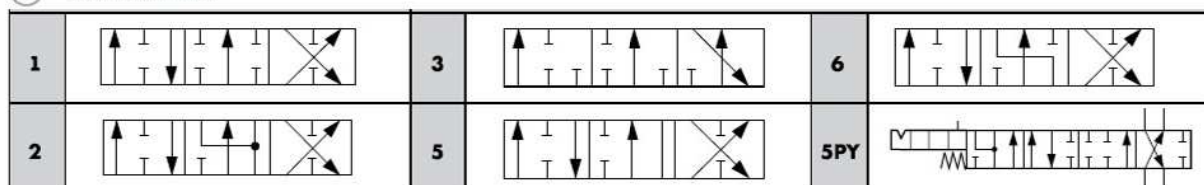
2 Количество секций от 1 до 12

15	1 секционный	75	7-ти секционный
25	2-х секционный	85	8-ти секционный
35	3-х секционный	95	9-ти секционный
45	4-х секционный	105	10-ти секционный
55	5-ти секционный	115	11-ти секционный
65	6-ти секционный	125	12-ти секционный

3 Встроенный предохранительный клапан

<b>SV</b>	без клапана
<b>XYG</b>	непрямого действия от 25 до 315 бар

4 Тип золотника



5 Тип позиционера стороны **A**

<b>6-1</b>	Фиксация в положении 1-0-2, без пружинного возврата
<b>8D2</b>	С пружинным возвратом в нейтральное положение и шпилькой с нар. резьбой M8 для дублирования управления
<b>8P</b>	Пневманическое управление
<b>8MG1(NC)</b>	Микропереключатель, установленный в положении 1 (нормально закрытый)
<b>8MG2(NC)</b>	Микропереключатель, установленный в положении 2 (нормально закрытый)
<b>8</b>	С пружинным возвратом в нейтральное положение
<b>9-1</b>	Фиксация в положениях 1 и 2, с пружинным возвратом
<b>8EP3</b>	Электропневманическое управление
<b>8ED3</b>	Электрогидравлическое управление

6 Тип управления стороны **B**

<b>L</b>	Ручное
<b>LCB</b>	Механический джойстик
<b>SLP</b>	Управление тягой
<b>TQ</b>	Тросовое управление

7 Место установки и тип клапанов линий A/B

8 Диапазон регулировки

Тип	Место установки	Диапазон	Описание
<b>PT</b>		-	Заглушка вторичного клапана
<b>P</b>		<b>G2-63</b>	Предохранительный клапан, регулировка от 63 до 125 бар
		<b>G3-100</b>	Предохранительный клапан, регулировка от 100 до 250 бар
		<b>G4-200</b>	Предохранительный клапан, регулировка от 200 до 315 бар
<b>U</b>		<b>G2-63</b>	Предохранительный клапан и антикавитационный клапан, регулировка от 63 до 125 бар
		<b>G3-100</b>	Предохранительный клапан и антикавитационный клапан, регулировка от 100 до 250 бар
		<b>G4-200</b>	Предохранительный клапан и антикавитационный клапан, регулировка от 200 до 315 бар
<b>C</b>		-	Антикавитационный клапан

9 Гидравлическое управление **8IM**

10 Код резьбы  
**G-8** BSP G1" (P, A, B)  
**G-10** BSP G1¼" (T, C)

11 Разделитель каналов T и C (см. гидравлическую схему SN-8):  
**M3** - не установлен  
**M8** - установлен

12 Напряжение питания электромагнитов распределителя  
**12V** (12B)  
**24V** (24B)