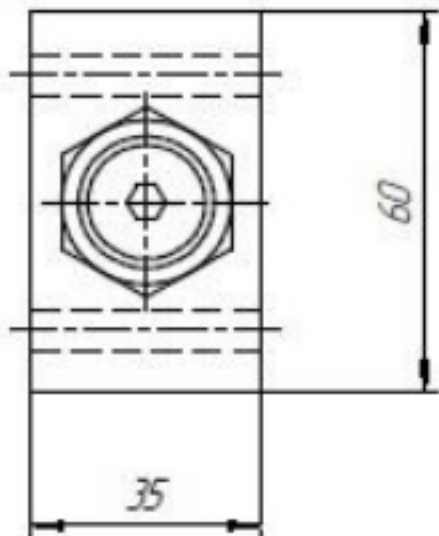
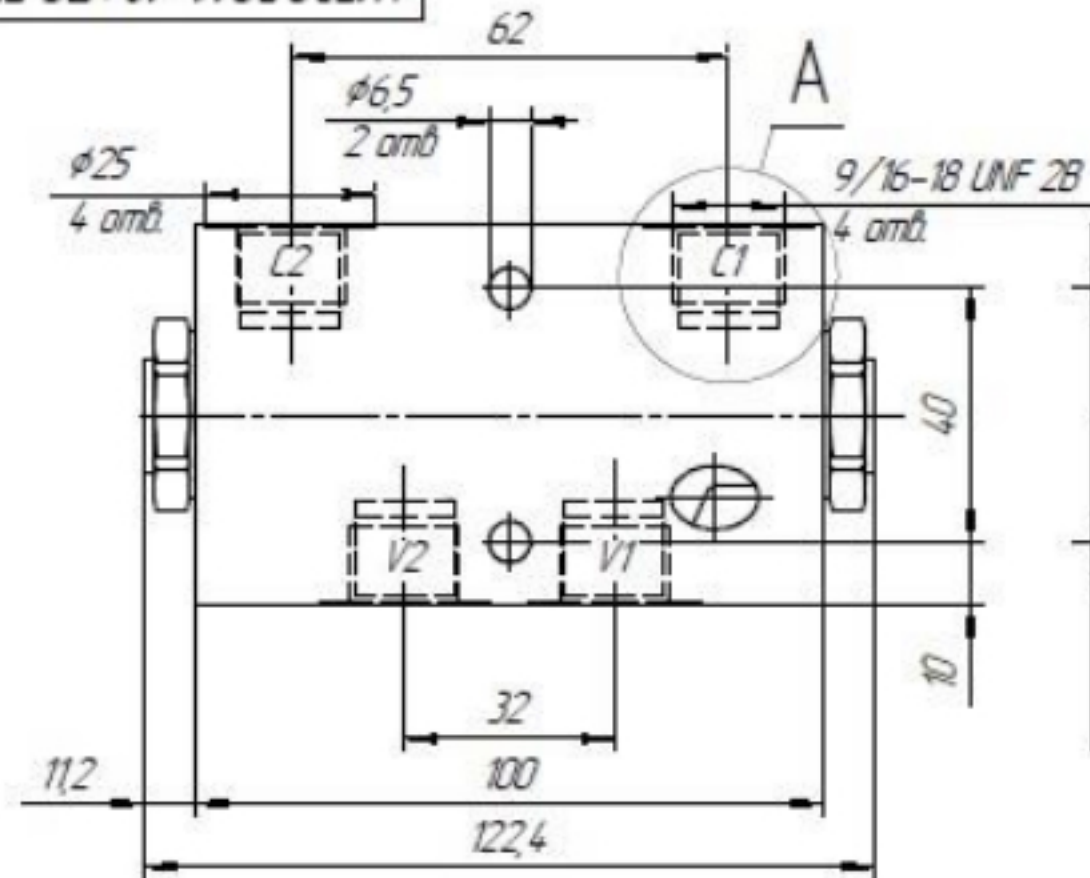
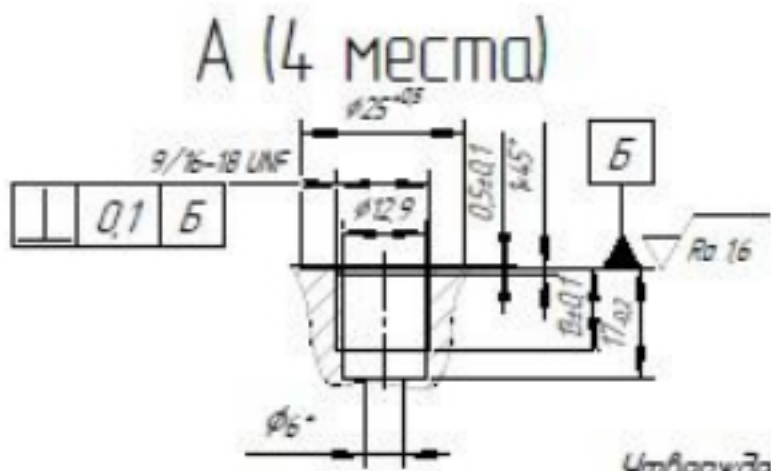


К1Г30Д916-18А7СГЧ



Технические характеристики	
Номинальный расход	30 л/мин
Пилотное отношение	7:1
Максимальное давление	350 бар
Жидкость	Минеральное масло
Вязкость	12 - 1300 сСт
Чистота жидкости по ГОСТ 17216-2001	не грубее 11 класса
Тип резиновых уплотнений	NBR
Температура рабочей жидкости	-40°C...+80°C
Температура окружающего воздуха	-40°C...+50°C



А (4 места)

Условное графическое обозначение

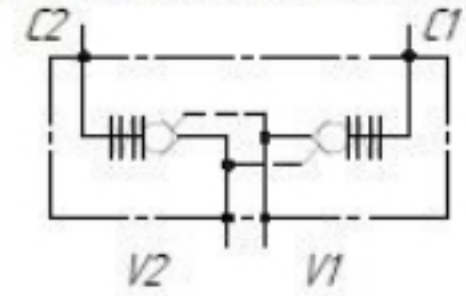
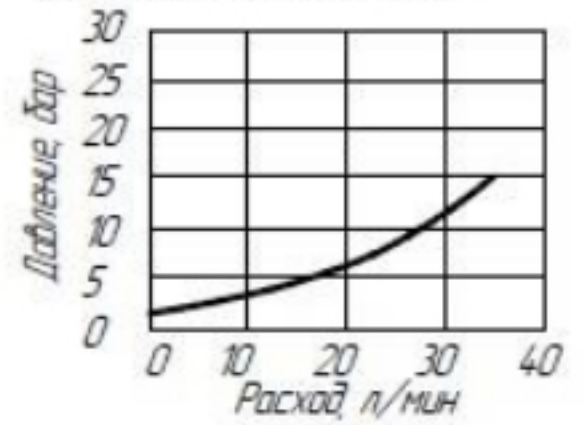


График зависимости перепада давления от расхода V1->C1, V2->C2



Утверждено:
ООО "Гидрант"
Генеральный
директор-главный
конструктор
Ежов В.А.

Согласовано:

Изм.	Лист	№ докум.	Подп.	Дата
Разработ		Спачков М.В.		
Проб.		Кажихов А.В.		
Техн.пр.				
ДП		Тычков А.А.		
Нач.пр.				
Утв.		Ежов В.А.		

К1Г30Д916-18А7СГЧ		
Распределитель серии К1 (гидрозамок)		
Габаритный чертёж		
Лист	Масса	Масштаб
1	15	1:1
Лист	Листов 1	

МП

МП

Контракт

Формат А3