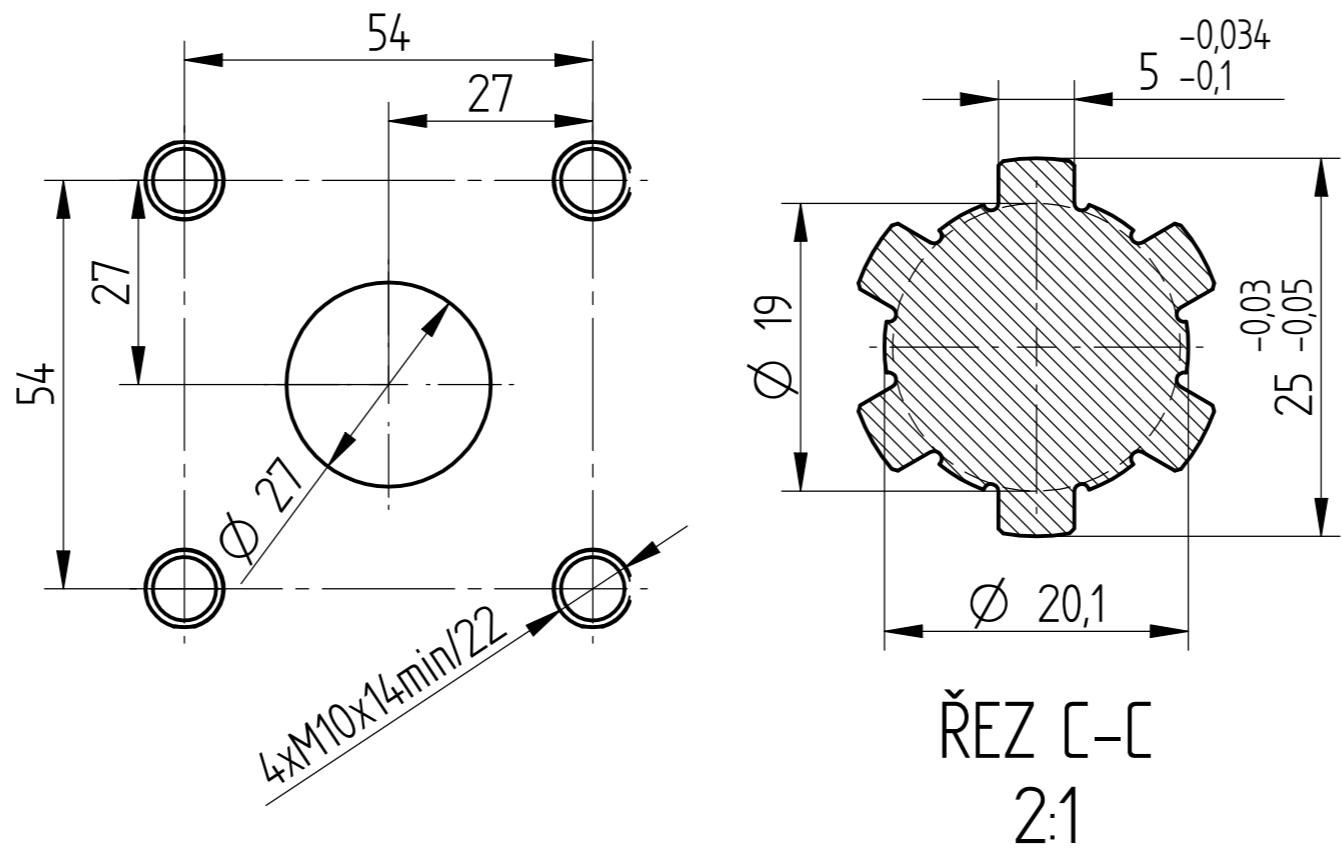
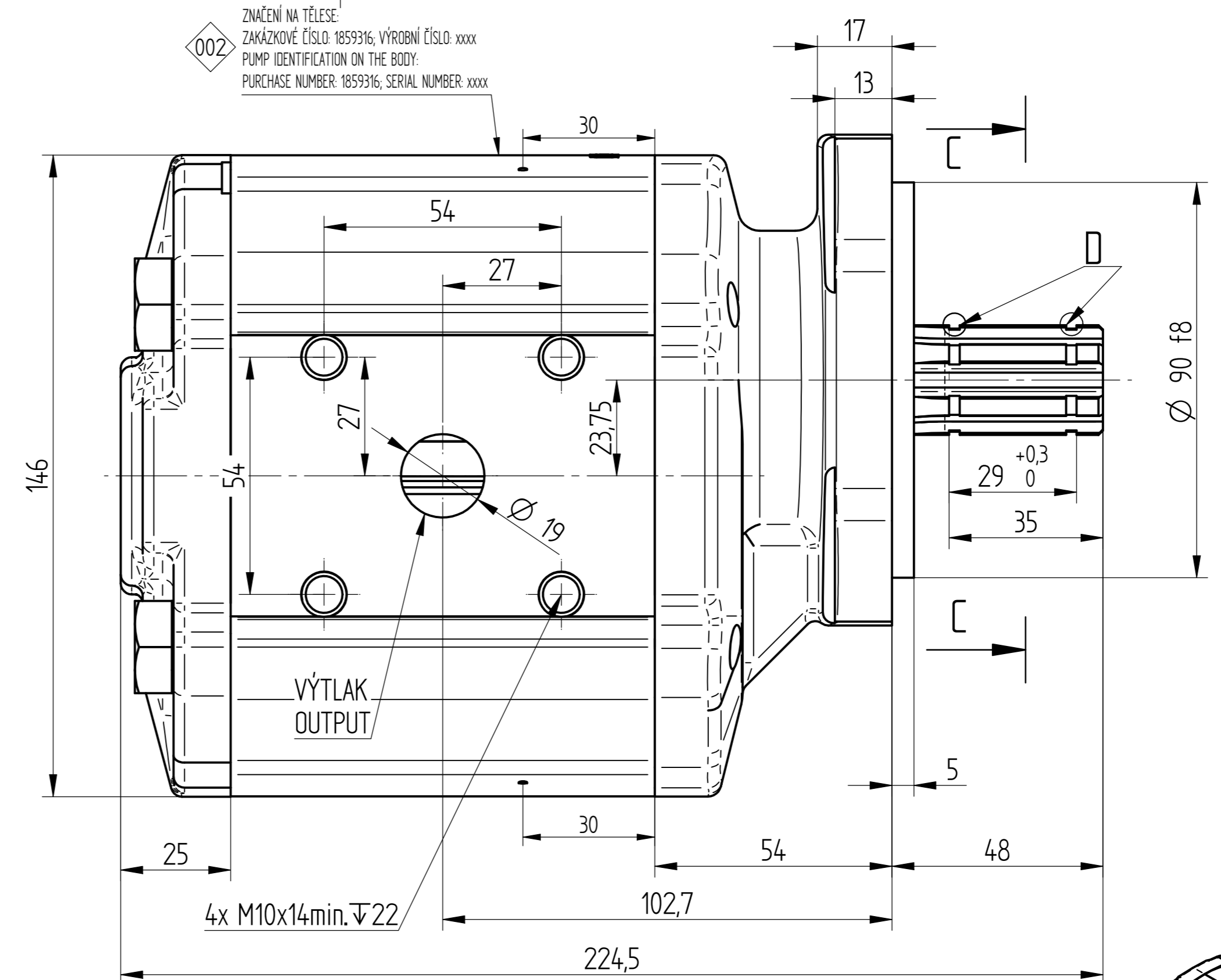
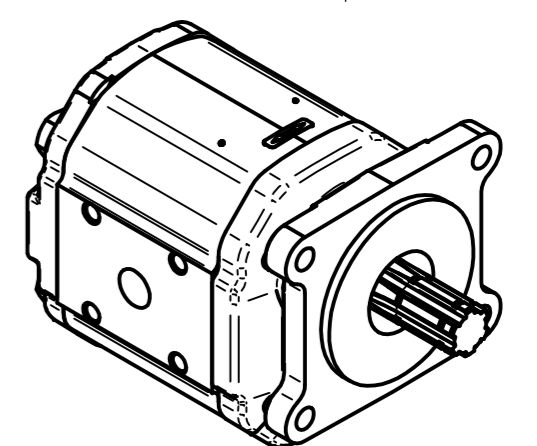
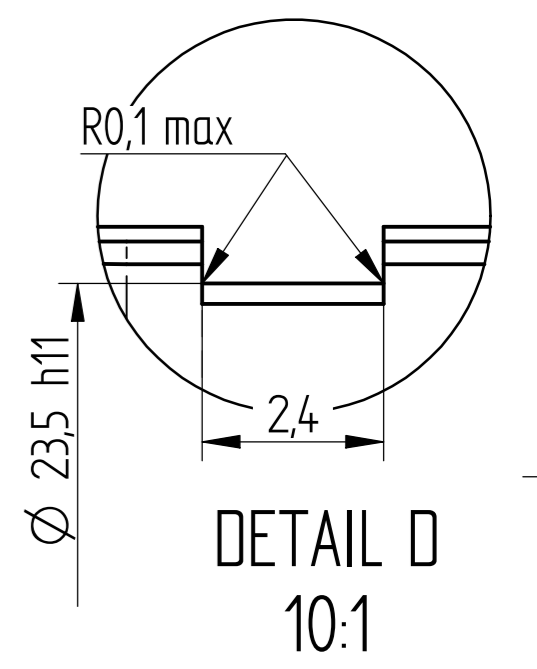


002 ZNAČENÍ NA TĚLESE:
ZAKÁZKOVÉ ČÍSLO: 1859316; VÝROBNÍ ČÍSLO: xxxx
PUMP IDENTIFICATION ON THE BODY:
PURCHASE NUMBER: 1859316; SERIAL NUMBER: xxxx



SYSTEM SPECIFICATION		
OPERATION FOR MAXIMUM UNIT PARAMETERS: PRESSURE, REVOLUTIONS, TEMPERATURE MUST BE CONSULTED WITH TECHNICAL DEPARTMENT OF JIHOSTROJ		
SHAFT LOAD [N]	RADIAL	0
	AXIAL	0
SEAL MATERIAL	NBR	
SEAL KIT	185 9513	
SHAFT SEAL * PRESSURE [bar]	MIN	-0,3
	MAX	+0,5
* It means for - PUMP: inlet pressure; ONE DIRECTIONAL MOTOR: outlet pressure; PUMP/MOTOR REVERSIBLE: drain pressure		
003 PAINTING	CORROSION RESISTANCE (HOURS)	100
	PAINT	RAL9005
AMBIENT TEMPERATURE RANGE [°C]	MIN	-40
	MAX	+55
OPERATING TEMPERATURE RANGE [°C]	MIN (cold start)	-20
	CONTINUOUS	0 - 80
	MAX	100
CALCULATION FOR LIMITATION PRESSURE CHECK CALCULATION OF PRESSURE - DEPENDING ON TORQUE OF SHAFT $M1 = P_1 \cdot V_{g1} \leq 18\ 200$		



- 002 3. V DĚLICÍCH ROVINÁCH TĚLESO-PŘÍRUBA A TĚLESO-VÍKO MŮŽE ZŮSTAT ZBYTKOVÉ MNOŽSTVÍ KONZERVAČNÍHO OLEJE, KTERÉ NENÍ NA ZÁVADU. NEJEDNÁ SE O ÚNIK PRACOVNÍ KAPALINY Z VNITŘNÍCH PROSTOR ČERPADLA. THE RESIDUAL PRESERVATIVE OIL CAN BE VISIBLE IN CONNECTING PLANES FLANGE-BODY AND COVER-BODY, WHICH DOES NOT MEAN DEFECT. IT IS NOT OIL LEAKAGE FROM INTERNAL CHAMBER OF THE PUMP.
2. HYDROGENERÁTOR MŮŽE BÝT POUŽIT POUZE V DANÉM SMĚRU OTÁČENÍ. GEAR PUMP CAN BE USE ONLY IN IDENTIFIED THE DIRECTION OF ROTATION.
1. ZOBRAZENO JE LEVOTOČIVÉ ČERPADLO, U PRAVOTOČIVÉHO JSOU SÁNÍ A VÝTLAK ZAMĚNĚNY. THE ANTI-CLOCKWISE PUMP IS DRAWN, THE INLET AND OUTLET BRANCHES OF THE CLOCKWISE ARE EXCHANGED.

003 Doplněno lakováni.
002 Výkres překreslen s dopněním tabulek parametrů.

63	250	350-2000	LEVOTOČIVÉ ANTI-CLOCKWISE	-	-	-	Q2-63L-B01D20-SS09S08-NP.001	185 9316
GEOMETRICKÝ OBJEM DISPLACEMENT [cm ³]	MAX. TRVALÝ TLAK MAX. CONTIN. PRESSURE [bar]	ROZSAH OTÁČEK SPEED RATE [min ⁻¹]	SMĚR OTÁČENÍ ROTATION [-]	A	B	C	ČÍSLO VÝKRESU (TYP) DRAWING NUMBER (TYPE)	ČÍSLO ZAKÁZKY PURCHASE CODE

Metoda zobrazování: ISO-E

Všeobecný parametr drsnosti povrchu Ra [µm] [mm]

Neoznačené hrany a přechody bez ořepů, max. zaoblení R0,2 (0,2x45°)

Všeobecné tolerance dle ČSN ISO 2768. Třída přesnosti:

Délkové rozměry podle ČSN ISO 2768m

0,5	> 3	> 6	> 30	> 120	> 400	> 1000	> 2000
± 0,1	± 0,1	± 0,2	± 0,3	± 0,5	± 0,8	± 1,2	± 2

Číslo verze: 003
Číslo zakázky: 185 9316

jihostroj
AERO TECHNOLOGY & HYDRAULICS

GEAR PUMP
HYDROGENERÁTOR ZUBOVÝ - zastavovací výkres

Q2-63L-B01D20-SS09S08-NP.001

Formát výkresu: A2