



1 Серия **SN-4**

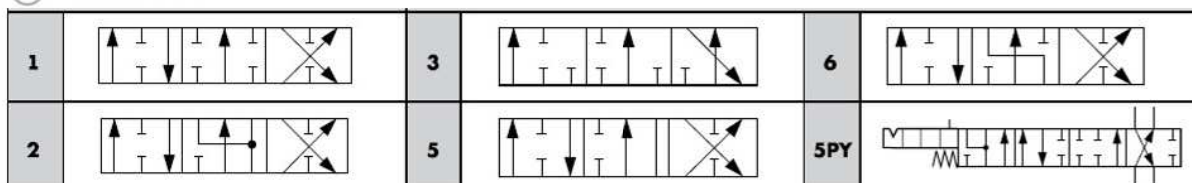
2 Количество секций от 1 до 12

15	1 секционный	75	7-ми секционный
25	2-х секционный	85	8-ми секционный
35	3-х секционный	95	9-ти секционный
45	4-х секционный	105	10-ти секционный
55	5-ти секционный	115	11-ти секционный
65	6-ти секционный	125	12-ти секционный

3 Встроенный предохранительный клапан

2	от 80 до 160 бар
3	от 125 до 250 бар
4	от 200 до 315 бар
SV	без клапана
XYG	двухкаскадный от 25 до 315 бар

4 Тип золотника



5 Тип позиционера стороны **A**

6-1	Фиксация в положении 1-0-2, без пружинного возврата
8D2	С пружинным возвратом в нейтральное положение и шпилькой с нар. резьбой M8 для дублирования управления
8P	Пневманическое управление
8MG1(NC)	Микропереключатель, установленный в положении 1 (нормально закрытый)
8MG2(NC)	Микропереключатель, установленный в положении 2 (нормально закрытый)
8	С пружинным возвратом в нейтральное положение
9-1	Фиксация в положениях 1 и 2, с пружинным возвратом
8EP3	Электропневманическое управление
8ED3	Электрогидравлическое управление

6 Тип управления стороны **B**

L	Ручное
LCB	Механический джойстик
SLP	Утравление тягой
TQ	Тросовое управление

7 Место установки и тип клапанов линий A/B

8 Диапазон регулировки

Тип	Место установки	Диапазон	Описание
PT		-	Заглушка вторичного клапана
P		G2-63	Предохранительный клапан, регулировка от 63 до 125 бар
		G3-100	Предохранительный клапан, регулировка от 100 до 250 бар
		G4-200	Демфирующий клапан, регулировка от 200 до 315 бар
U		G2-63	Предохранительный клапан и антикавитационный клапан, регулировка от 63 до 125 бар
		G3-100	Предохранительный клапан и антикавитационный клапан, регулировка от 100 до 250 бар
		G4-200	Предохранительный клапан и антикавитационный клапан, регулировка от 200 до 315 бар
C		-	Антикавитационный клапан

9 Гидравлическое управление **8IM**

10 Код резьбы:
G-4 BSP G1/2" (P, A, B)
G-6 BSP G3/4" (T, C)

11 Разделитель каналов T и C (см. гидравлическую схему SN-4):
M3 - не установлен
M8 - установлен

12 Напряжение питания электромагнитов распределителя:
12V (12B)
24V (24B)