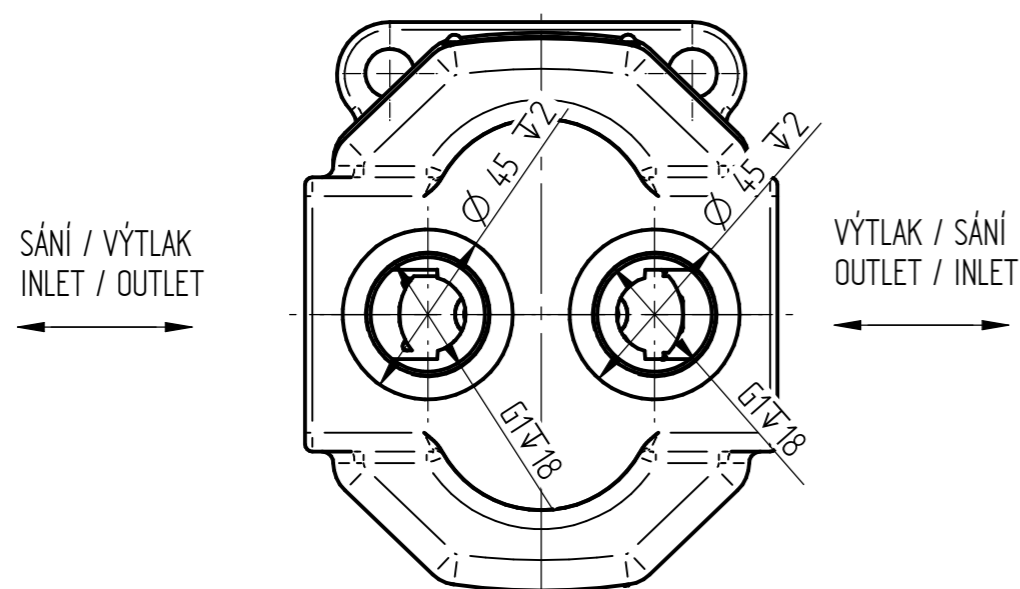
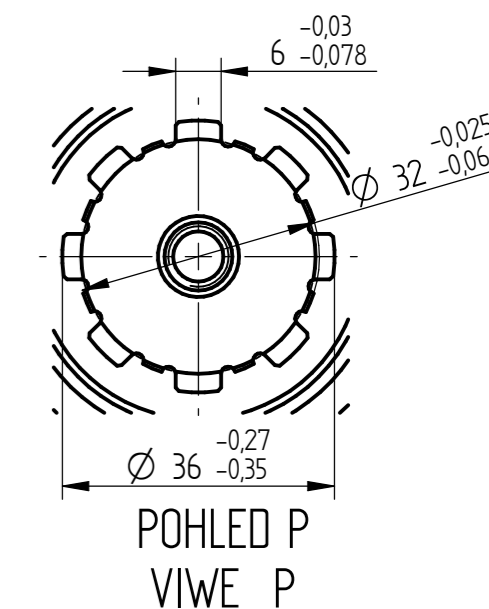
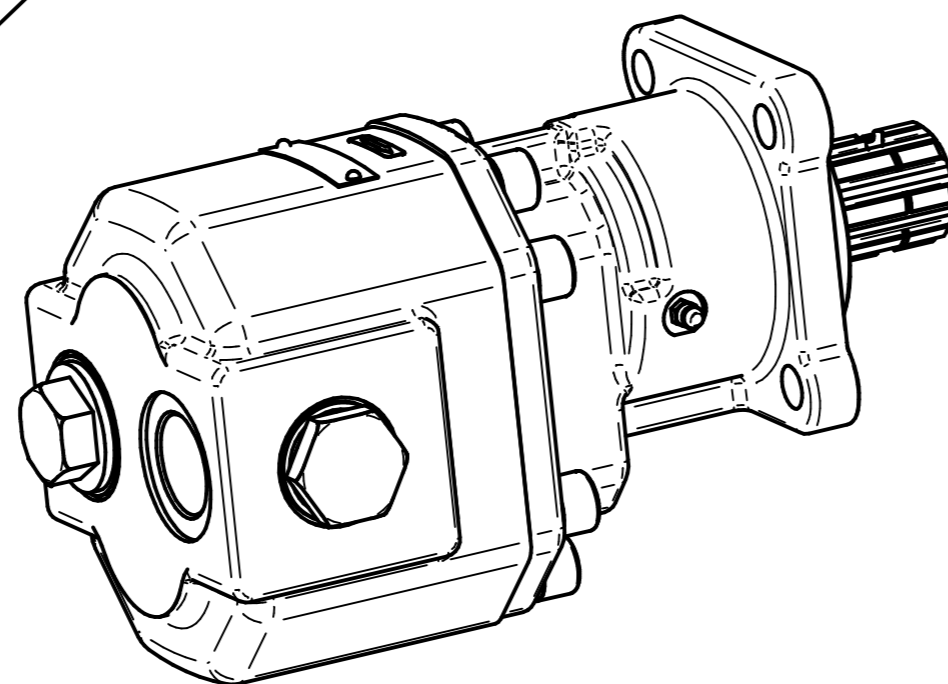
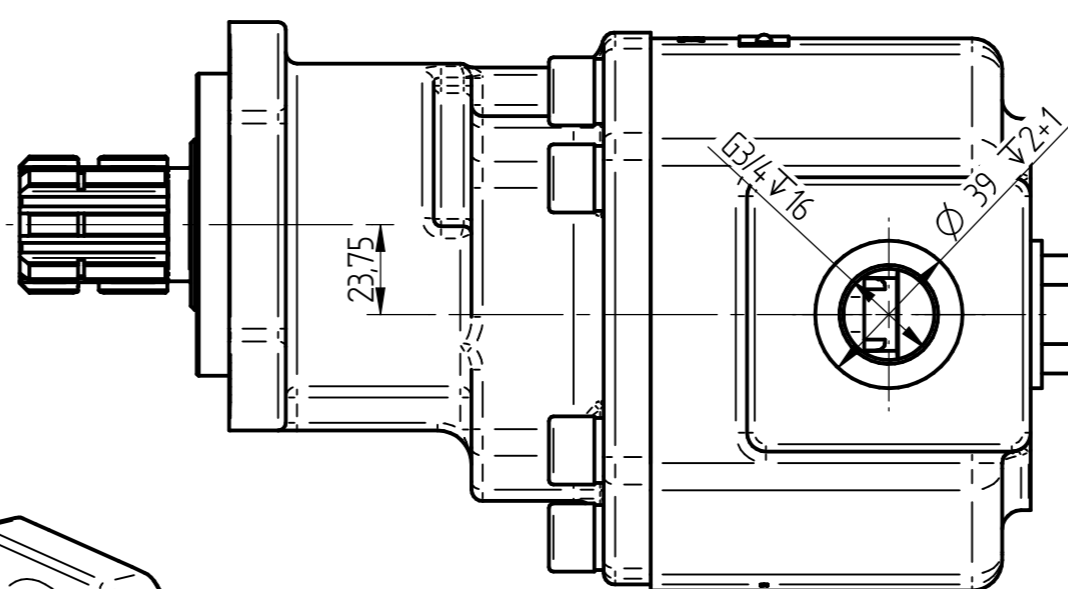


DETAIL D



POHLED P VIEW P



VÝPOČET POVOLENÝCH TLAKŮ
CALCULATION FOR LIMITATION PRESSURE
 - KONTROLNÍ VÝPOČET TLAKU V ZÁVISLOSTI NA KROUČICÍM MOMENTU HŘÍDELE
 - CHECK CALCULATION OF PRESSURE DEPENDING ON TORQUE OF SHAFT
 $M1 = P_r \cdot V_{g1} \leq 10\ 650$

- ÚNAVOVÁ ŽIVOTNOST PRO LOŽISKA JE 1000 HOD. PŘI DODRŽENÍ SIL F_a A F_r
 THE FATIGUE LIFE OF BEARINGS IS 1000 HRS. COMPLIANCE WITH FORCES F_a AND F_r
- PROVOZ ČERPADLA NA LIMITNÍCH PARAMETRECH (TLAK, OTÁČKY, TEPLOTA) NUTNO KONZULTOVAT S TECHNICKÝM ODDĚLENÍM JIHOSTROJE.
- SE ZMĚNOU SMĚRU OTÁČENÍ SE ZAMĚNÍ SÁCI A VÝTLAKOVÉ OTVORY PORTS SHALL BE INTERCHANGED
- ROZSAH OKOLNÍ TEPLoty: -40 až +55 °C
 AMBIENT TEMPERATURE RANGE: -40 to +55 °C
- PROVOZNI TEPLota: MINIMÁLNÍ -20 °C; PROVOZNI 0 - 80 °C; KRÁTKODOBĚ 100 °C
 OPERATING TEMPERATURE RANGE: MIN. -20°C; CONTINUOUS 0 - 80°C; INTERMITTENT 100°C
- PŘÍRUBA A VENKOVNÍ ČÁST HŘÍDELE KONZERVOVÁNY OLEJEM.
 FLANGE AND SHAFT ARE PRESERVING BY OIL.
- SMYSL OTÁČENÍ JE DÁN PŘI POHLEDU NA HNACÍ HŘÍDEL
 ROTATION WAY IS GIVEN IN THE LOOK AT THE FREE SHAFT END.
- ZOBRAZENO JE REVERZNÍ ČERPADLO.
 THE BI-DIRECTION GEAR PUMP IS DRAWN.

188-Z0

001 - ODPOJENO OD KONTA 188 9126

61	REVERZNÍ BIDIRECTION	350 - 2400	230	QHD1-61B-I01D18-EG04G05G05G04-N.031	188 9127
1. SEKCE 1st SECTION	SMĚR OTÁČENÍ ROTATION [-]	ROZSAH OTÁČEK SPEED RATE [min ⁻¹]	1. SEKCE 1st SECTION	ČÍSLO VÝKRESU (TYP) DRAWING NUMBER (TYPE)	ČÍSLO ZAKÁZKY PURCHASE CODE
GEOM. OBJEM Vg DISPLACEMENT Vg [cm ³]			MAX. TRVALÝ TLAK P MAX. CONT. PRESSURE P [bar] VIZ VÝPOČET / SEE CALCULATION		

Metoda zobrazení ISO-E	Index změny	Číslo změny	Datum	Popis	Číslo verze 001	Číslo zadání VIZ TAB. SEE THE TABLE																
Všeobecný parametr drsnosti povrchu Ra [µm]	Rozměr [mm]	Výpracoval k1385	Datum 01.09.2015	Schválil	Číslo kopie	 ČERPADLO ZUBOVÉ REVERZNÍ REVERSIBLE GEAR PUMP VIZ TABULKA - TYP SEE THE TABLE - TYPE																
Neznačené hrany a přechody bez ořepů, max. zaoblení R0,2 (0,2x45°)		Za materiálu	Číslo materiálu	Číslo kópie	Název																	
Všeobecné tolerance dle ČSN ISO 2768. Třída přesnosti:		Číslo požadavku																				
Délkové rozměry podle ČSN ISO 2768 c.		Hmotnost (kg)	Měřítko 1X	Typ výrobku	Číslo výkresu	Revize																
<table border="1"> <tr> <td>> 0,5</td><td>> 3</td><td>> 6</td><td>> 30</td><td>> 120</td><td>> 400</td><td>> 1000</td><td>> 2000</td> </tr> <tr> <td>± 0,2</td><td>± 0,3</td><td>± 0,5</td><td>± 0,8</td><td>± 1,2</td><td>± 2</td><td>± 3</td><td>± 4</td> </tr> </table>	> 0,5	> 3	> 6	> 30	> 120	> 400	> 1000	> 2000	± 0,2	± 0,3	± 0,5	± 0,8	± 1,2	± 2	± 3	± 4						
> 0,5	> 3	> 6	> 30	> 120	> 400	> 1000	> 2000															
± 0,2	± 0,3	± 0,5	± 0,8	± 1,2	± 2	± 3	± 4															
					Formát výkresu A2	List č.																