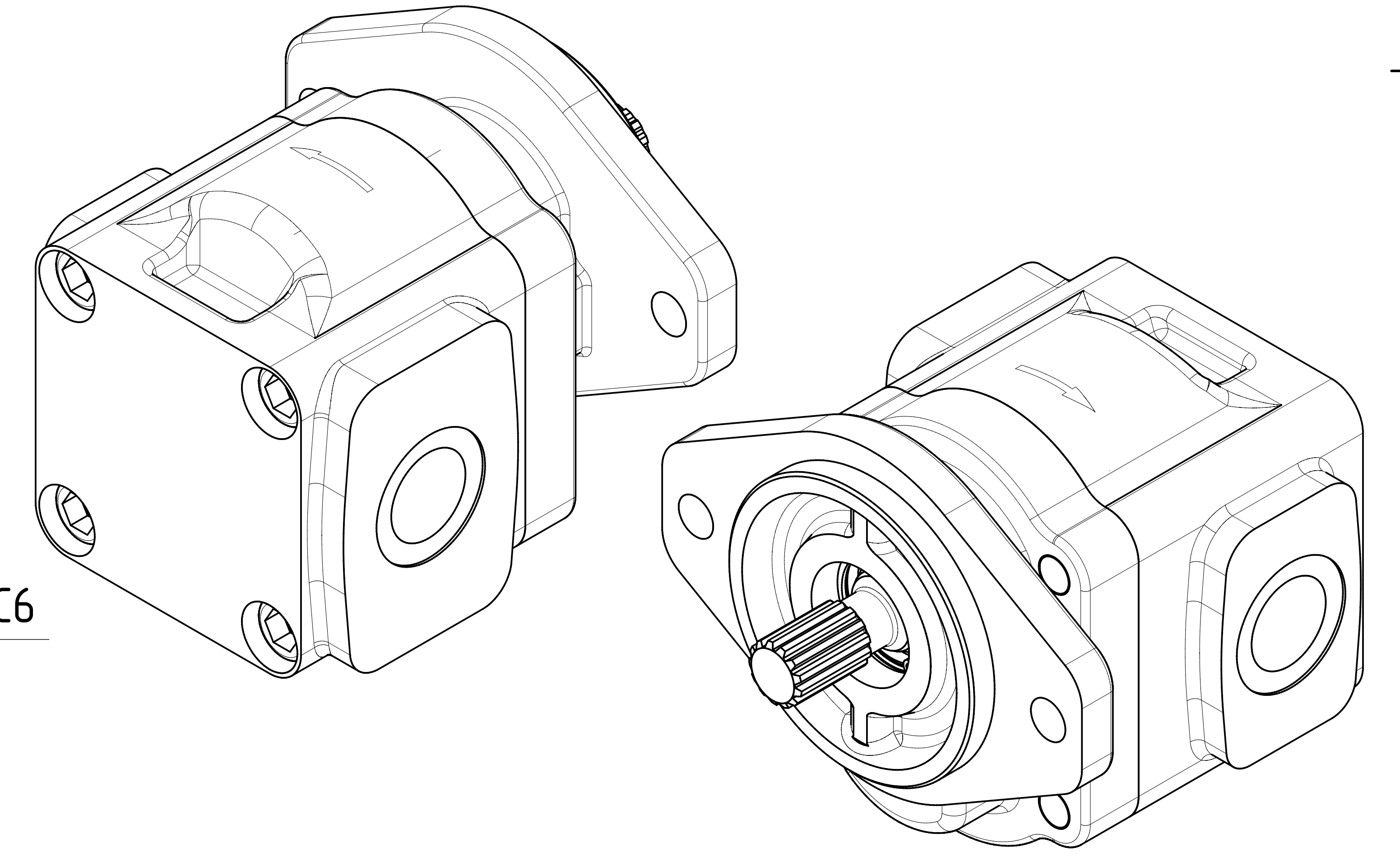
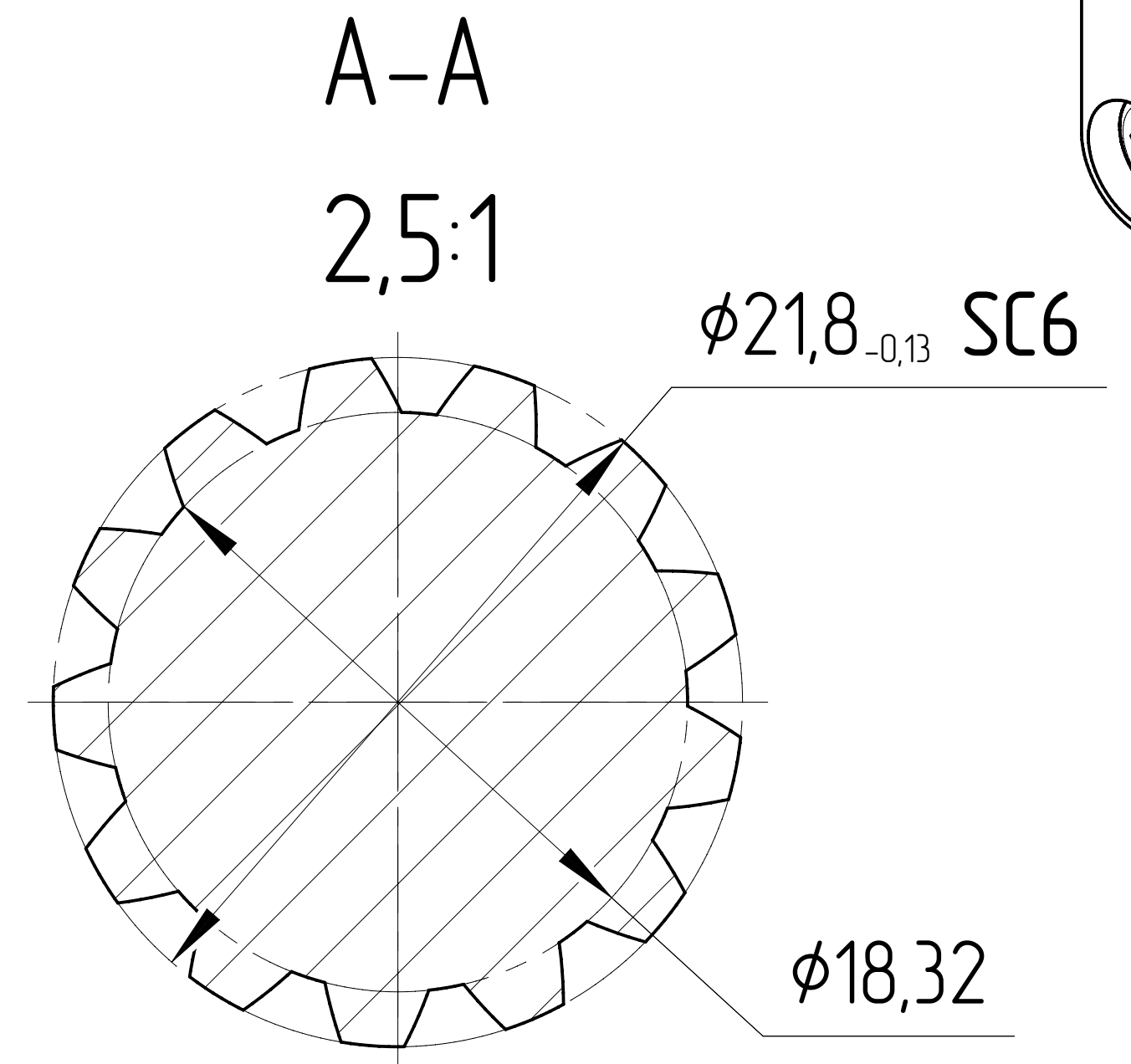
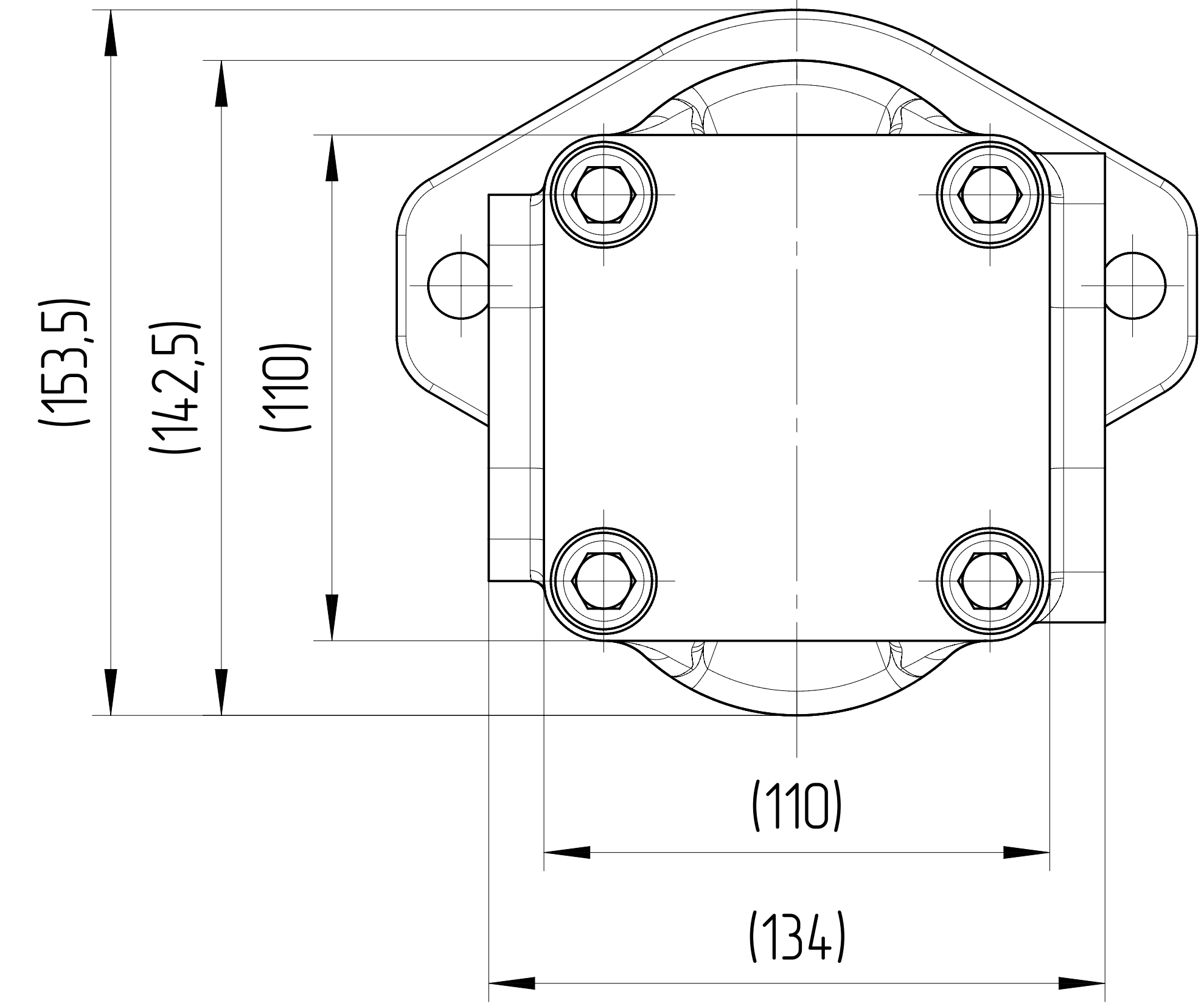


Вал шлицевой
SAE 13T 16/32DP SC5
ANSI B92.1-1996
Mmax=270
Посадка по боковым
поверхностям

Наименование
Обозначение
Год/месяц
производства

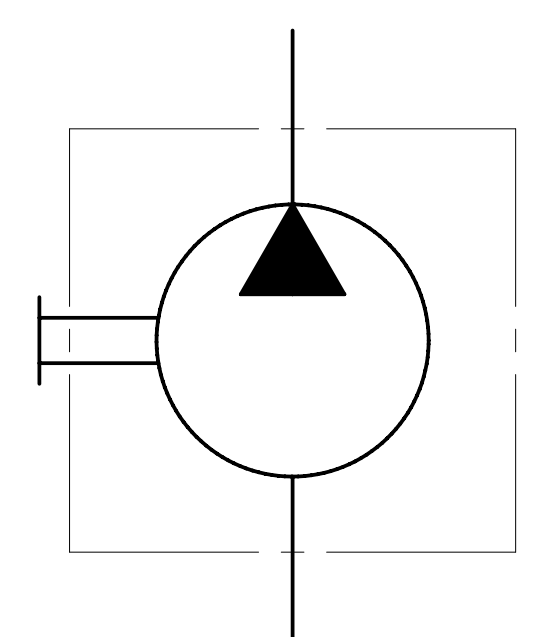


Ред. 1		03.10.2022
Ред. 2	Добавлена макс. кратковр. скорость вращения	11.10.2022
Ред. 3	Чтены все проверки	12.10.2022
Ред. 4	Изменили описание и таблицу характеристик, добавили SC, изменили моменты затяжки на портах, добавили радиусы, добавили размер на выде спереди.	21.10.2022
Ред. 5	Добавлен штамп на русском языке	26.10.2022
Ред. 6	Изменение погрешности на расстояниях между крепежными отверстиями	16.03.2023

ХАРАКТЕРИСТИКИ СИСТЕМЫ

РАБОТА НА МАКСИМАЛЬНЫХ ПАРАМЕТРАХ (ОБОРОТОВ, ДАВЛЕНИЯ, ТЕМПЕРАТУРЫ) ДОЛЖНА БЫТЬ СОГЛАСОВАНА С ИНЖЕНЕРАМИ ГИДРОДРАЙВ

МАТЕРИАЛ САЛЬНИКОВ	NBR (Б.Н.КАУЧУК)	
САЛЬНИК ВАЛА ДАВЛЕНИЯ [bar]	МИН	-0,3
	МАКС	+1,3
ЦВЕТ	ЧЕРНЫЙ	RAL 9005
ТЕМПЕРАТУРА ОКРУЖАЮЩЕЙ СРЕДЫ [°C]	МИН (ХОЛОДНЫЙ СТАРТ)	-40
	МАКС	+55
ТЕМПЕРАТУРА РАБОЧЕЙ СРЕДЫ [°C]	МИН	-20
	МАКС	+100
ОБЪЕМНЫЙ КПД	ДИАПАЗОН	0,92
ПОЛНЫЙ КПД	НЕ МЕНЕЕ	0,8
НОМИНАЛЬНАЯ ТОНКОСТЬ ФИЛЬТРАЦИИ [мкм]		25
МОМЕНТ ВРАЩЕНИЯ ВЕДУЩЕГО ВАЛА [Н*м]	НЕ БОЛЕЕ	270
РАДИАЛЬНОЕ ПЕРЕМЕЩЕНИЕ ВЕДУЩЕГО ВАЛА ПРИ РАБОТЕ С ПРИВОДОМ [мм]	НЕ БОЛЕЕ	0,3



0. НАИМЕНОВАНИЕ ДЛЯ ЗАКАЗА: НАСОС ШЕСТЕРЕННЫЙ QHD1-38R-S03D13-SG05G05-NP.V1H4 (22090F13L)
1. НА ЧЕРТЕЖЕ ИЗОБРАЖЕН НАСОС ПРАВОГО ВРАЩЕНИЯ. ДЛЯ НАСОСА ЛЕВОГО ВРАЩЕНИЯ ПОРТЫ ВХОДА И ВЫХОДА МЕНЯЮТСЯ МЕСТАМИ.
2. НАПРАВЛЕНИЕ ВРАЩЕНИЯ ОПРЕДЕЛЯЕТСЯ ПРИ ВЗГЛЯДЕ НА НАСОС СО СТОРОНЫ ВАЛА - НАСОС МОЖЕТ ИСПОЛЬЗОВАТЬСЯ ТОЛЬКО ПРИ ДАННОМ НАПРАВЛЕНИИ ВРАЩЕНИЯ.
3. ДИАПАЗОН РАБОЧИХ ТЕМПЕРАТУР: МИН. -20 °C; НЕПРЕРЫВНЫЙ 0-80 °C; МАКС. 100 °C.
4. ДИАПАЗОН ТЕМПЕРАТУР ОКРУЖАЮЩЕЙ СРЕДЫ -40-55°C.
5. ЦВЕТ ПОКРАСКИ: ЧЕРНЫЙ RAL 9005.
6. НЕОКРАШЕННЫЕ ПОВЕРХНОСТИ ПОКРЫВАЮТСЯ АНТИКОРРОЗИЙНЫМ ПРЕДОХРАНЯЮЩИМ СПРЕЕМ. НА ПОРТЫ СТАВЯТСЯ ЗАГЛУШКИ. КОНЕЦ ВАЛА ЗАЩИЩЕН ЗАГЛУШКОЙ. ЗАГЛУШКИ ДЕМОНТИРУЮТСЯ ВРУЧНУЮ.
7. НАСОС УСТАНОВЛИВАТЬ НА РЕДУКТОР ОТБОРА МОЩНОСТИ.
8. SC - ВАЖНАЯ ХАРАКТЕРИСТИКА ИЗДЕЛИЯ.

РАБОЧИЙ ОБЪЕМ [см³]	НОМИНАЛЬНОЕ ДАВЛЕНИЕ [бар]	СКОРОСТЬ ВРАЩЕНИЯ [об/мин]	МАКС. ПИКОВАЯ СКОРОСТЬ ВРАЩЕНИЯ ПРИ 180 бар [об/мин]	НАПРАВЛЕНИЕ ВРАЩЕНИЯ [-]	ЧЕРТЕЖ НОМЕР	КОД ЗАКАЗА
38,2	250	350-3000	3650	ПРОТИВ ЧАСОВОЙ СРЕЛКИ	QHD1-38L-S03D13-SG05G05-NP.V1H4	22090F13L
38,2	250	350-3000	3650	ПО ЧАСОВОЙ СРЕЛКЕ	QHD1-38R-S03D13-SG05G05-NP.V1H4	22090F13R

ISO-E		Материал: ВЧ40	Масса [кг]: 12,9	Масштаб: 1:2	Лист номер: 001	Код заказа: СМ. ТАБЛИЦУ
Общий параметр шероховатости поверхности: Ra [µm]		Разраб: Marie Horák	Дата: 03.10.2022		Производство: JSC GROUP	
Максимальное округление немаркированных краев и переходов: R0,5 (0,5x45)		Материал: ВЧ40		Габаритный чертеж		
Общие допуски согласно ISO 2768		Материал: ВЧ40		Вид продукта: НАСОС ШЕСТЕРЕННЫЙ		
Класс точности: c		Материал: ВЧ40		Этот чертеж является интеллектуальной собственностью JSC Group. Без разрешения официального представителя его нельзя копировать, воспроизводить или предоставлять третьим лицам. Все права защищены.		
Погрешности для размеров, не указанные в чертеже, в соответствии с ISO 2768c		Материал: ВЧ40		A2		
+0,5	+3	+6	+30	+120	+400	+1000
+0,2	+0,3	+0,5	+0,8	+1,2	+2,0	+3,0