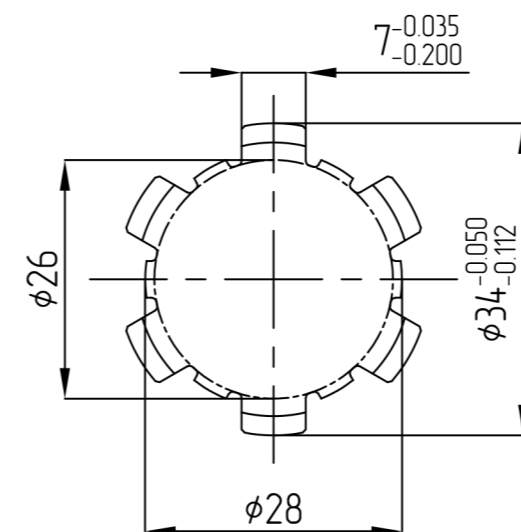


A-A
3:1



- ZOBRAZENO JE PRAVOTOČIVÉ ČERPADLO, U LEVOTOČIVÉHO JE SACÍ A VÝTLAČNÉ HRDLO ZAMĚNĚNO.
THE CLOCKWISE PUMP IS DRAWN, THE INLET AND OUTLET BRANCHES OF THE ANTI-CLOCKWISE ARE EXCHANGED.
- SMĚR OTÁČENÍ JE DÁN PŘI POHLEDU NA HNACÍ HRÍDEL - ČERPADLO MŮŽE BÝT POUŽITO POUZE V UDANÉM SMĚRU OTÁČENÍ.
ROTATION WAY IS GIVEN IN THE LOOK AT THE FREE SHAFT END - THE PUMP CAN BE USED IN GIVEN ROTATION ONLY.
- PROVOZNÍ TEPLOTA: MINIMÁLNÍ -20 °C; PROVOZNÍ 0 - 80 °C; KRÁTKODOBĚ 100 °C.
OPERATING TEMPERATURE RANGE: MIN. -20 °C; CONTINUOUS 0 - 80 °C; INTERMITTENT 100 °C.
- PŘEVOD ČERPADLA NESMÍ VYVÍJET AXIÁLNÍ SÍLU A RADIÁLNÍ SÍLU NA HRÍDEL PŘEVODOVKY.
THE TRANSMISSION OF THE PUMP IS NOT ALLOWED TO PRODUCE AXIAL FORCE AND RADIAL FORCE ON THE GEAR SHAFT.
- MAXIMÁLNÍ RYCHLOST PRŮTOKU PRŮMĚRU SACÍHO POTRUBÍ A PRŮTOKOVÉ ČÁSTI ČERPADLA MUSÍ SPLŇOVAT $V_{MAX} < 2$ M/S.
THE MAXIMUM FLOW VELOCITY OF THE INLET PIPE DIAMETER AND FLOW SECTION OF THE PUMP SHALL MEET $V_{MAX} < 2$ M/S.
- ÚROVEŇ ZNEČIŠTĚNÍ PEVNÝMI ČÁSTICEMI V SYSTÉMOVÉM OLEJI MUSÍ BÝT V SOULADU S DIN 51524-2-HLP (DIN 51524-3-HVLP)
THE SOLID PARTICLE POLLUTION LEVEL OF SYSTEM OIL SHALL BE IN ACCORDANCE WITH DIN 51524-2-HLP (DIN 51524-3-HVLP)
- BARVA LAKU: ČERNÁ
PAINTED COLOR: BLACK

100	230	350..2700	PRAVOTOČIVÉHO CLOCKWISE	QHD2-100R-R15D25-SS04S04-NP.V1H4	-
100	230	350..2700	LEVOTOČIVÉHO ANTI-CLOCKWISE	QHD2-100L-R15D25-SS04S04-NP.V1H4	-
GEOMETRICKÝ OBJEM DISPLACEMENT [cm ³]	MAX. TRVALÝ TLAK MAX. CONTIN. PRESSURE [bar]	ROZSAH OTÁČEK SPEED RATE [min ⁻¹]	SMĚR OTÁČENÍ ROTATION [-]	ČÍSLO VÝKRESU (TYP) DRAWING NUMBER (TYPE)	ČÍSLO ZAKÁZKY PURCHASE CODE

ISO-E		Index of change	Change number	Date	Signature	list number 001	Purchase number VIZ TABULKA SEE THE TABLE
General parameter of surface roughness	Ra [µm]	Created by	Date		Approved by Matyáš Bunta		
Unmarked edges and transitions without burr, max rounded R0.2 (0.2x45)		Material	Date 27.04.2022		Total N°		
General tolerances according to ISO 2768 Accuracy class		Semi-finished N°	Name		GEAR PUMP		
Lengths not specified according to ISO 2768m		Weight [kg]	Scale	Product type	Drawing N°	VIZ TABULKA SEE THE TABLE	UPD N°
-0.5 ±3 +0.1	>3 ±6 +0.2	>6 ±12 +0.3	>12 ±24 +0.5	>24 ±48 +0.8	>48 ±96 +1.2	>96 ±192 +2.0	Sheet size A2
CAD - dft							