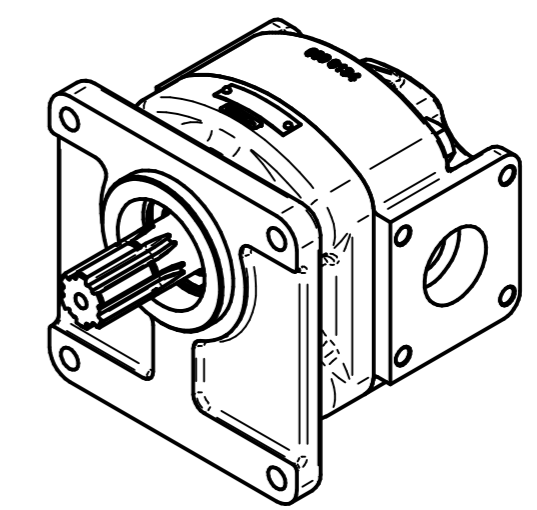
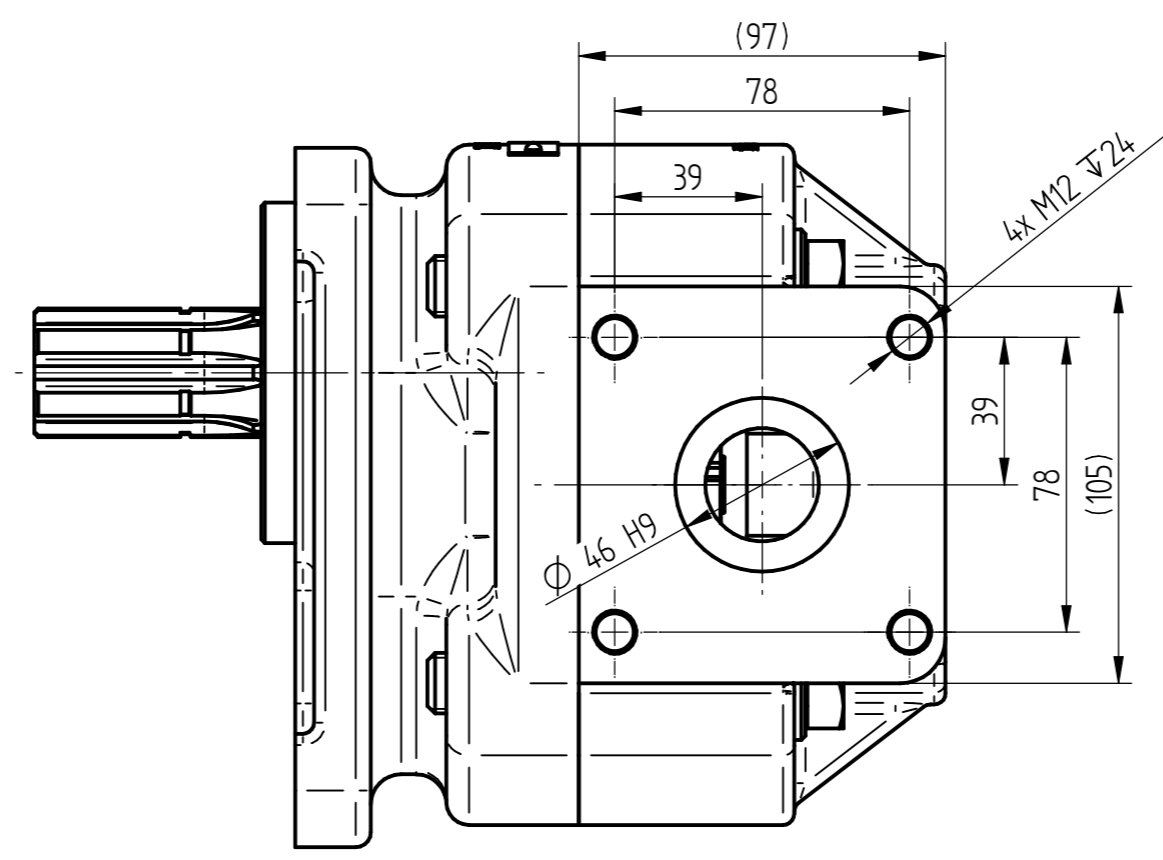
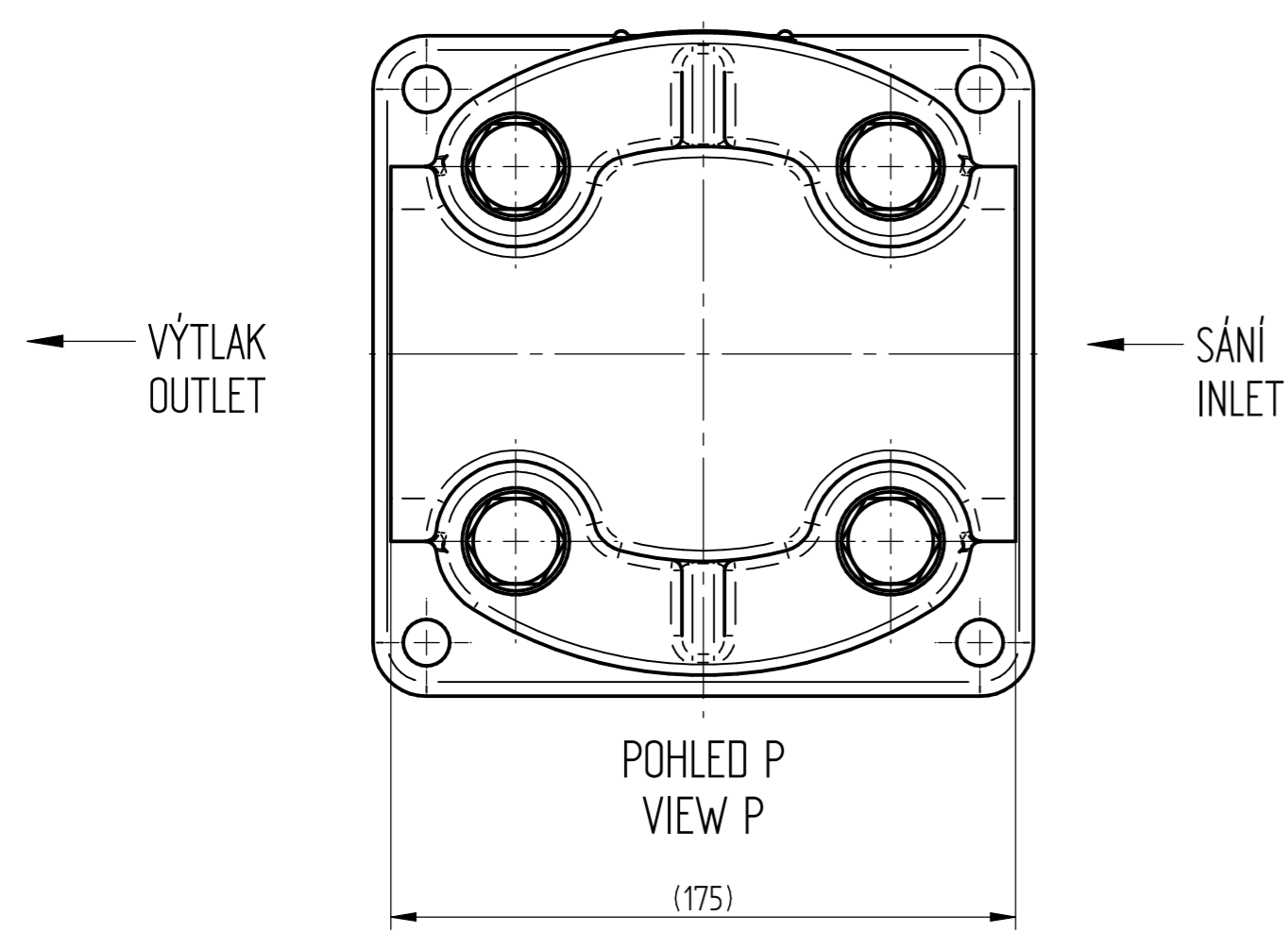
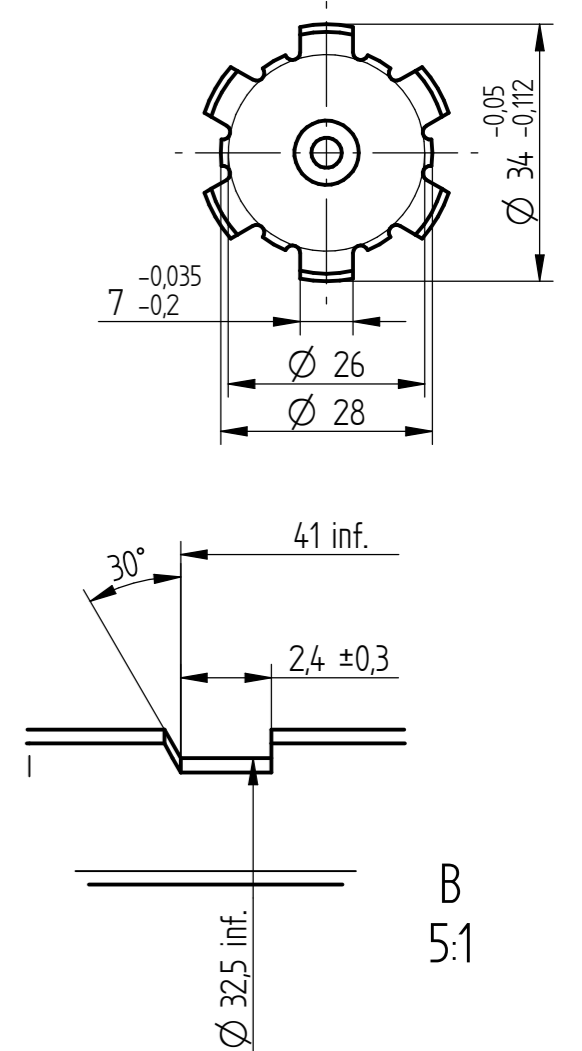


ROVNOBOKÉ DŘÁŽKOVÁNÍ
STRAIGHT-SIDED SPLINES
D-6x28x34e9x7 ČSN 01 4942
Mkmax = 830 Nm
VIZ VÝPOČET M1
SEE CALCULATION M1

POHLED L



SYSTEM SPECIFICATION	
OPERATION FOR MAXIMUM UNIT PARAMETERS: PRESSURE, FLOWRATES, TEMPERATURES MUST BE CONSULTED WITH TECHNICAL DEPARTMENT OF JIHOSTROJ	
SHAFT LOAD	RADIAL 0 AXIAL 0
SEAL MATERIAL	NBR
SEAL KIT	188 9534
SHAFT SEAL * PRESSURE [bar]	MIN -0.3 MAX +0.5
* It means for - PUMP: inlet pressure ONE DIRECTIONAL MOTOR: outlet pressure. PUMPMOTOR REVERSIBLE: drain pressure	
PAINTING	CORROSION RESISTANCE (HOURS) 100 PAINT RAL9005
AMBIENT TEMPERATURE RANGE [°C]	MIN -40 MAX +55
OPERATING TEMPERATURE RANGE [°C]	MIN (cold start) -20 CONTINUOUS 0 - 80 MAX 100
CALCULATION FOR LIMITATION PRESSURE CHECK CALCULATION OF PRESSURE - DEPENDENT ON TORQUE OF SHAFT	
M1 = P1 * Vg1 + M2 ≤ 44 300	

1. ZOBRAZENO JE PRAVOTOČIVÉ ČERPADLO, U LEVOTOČIVÉHO JE SACÍ A VÝTLAČNÉ HRDLO ZAMĚNĚNO.
THE CLOCKWISE GEAR PUMP IS DRAWN, THE INLET AND OUTLET BRANCHES OF THE ANTI-CLOCKWISE ARE EXCHANGED.

71	LEVOTOČIVÉ ANTI-CLOCKWISE	400 - 3200	260	QHD2-71L-R15D25-SS04S04-NP	-	-
71	PRAVOTOČIVÉ CLOCKWISE	400 - 3200	260	QHD2-71R-R15D25-SS04S04-NP	-	188 9835
1. SEKCE 1st SECTION	SMĚR OTÁČENÍ ROTATION [-]	ROZSAH OTÁČEK SPEED RATE [min ⁻¹]	1. SEKCE 1st SECTION	ČÍSLO VÝKRESU (TYP) DRAWING NUMBER (TYPE)	ZAKAZNICKÉ Č. CUSTOMER P.N.	ČÍSLO ZAKÁZKY PURCHASE CODE
GEOM. OBJEM Vg DISPLACEMENT Vg [cm ³]			MAX. TRVALÝ TLAK P MAX. CONT. PRESSURE P [bar] VIZ VÝPOČET / SEE CALCULATION			

Metoda zobrazení Viewing method	ISO-E	ISO symbol	Číslo verze / Version No	001	Číslo zakázky / Purchase code	VIZ TAB. SEE THE TAB.
Všeobecný parametr drsnosti povrchu General surface roughness parameter	Ra [µm]	Rozměr / Dimension [mm]	Výrobce / Author	M.SIMOTA	Datum / Date	22.02.2018
Neoznačené hrany bez ostřepů, max. zaoblení R0.2 (0,2x45°) Unmarked edges without burrs, max. radius R0.2 (0,2x45°)			Schválil / Approved		Datum / Date	
Všeobecná tolerance dle ČSN ISO 2768 Dimensions w/o tolerances acc. to ČSN ISO 2768			Zn. materiálu / Material		Číslo kopie / Copy No.	
Třída přesnosti ČSN ISO 2768-mK Accuracy class ČSN ISO 2768-mK			Číslo přípravku / Mkt. Item		Název / Title	ČERPADLO ZUBOVÉ GEAR PUMP
Číselné rozměry podle ČSN ISO 2768-c Numerical dimensions acc. to ČSN ISO 2768-c			Hmotnost / Weight [kg]	(24,8 ± 1)	Měřítko / Scale	1X
Číslo výkresu / Drawing No.			Typ výrobku / Product type		Formát výkresu / Drawing format	A 2