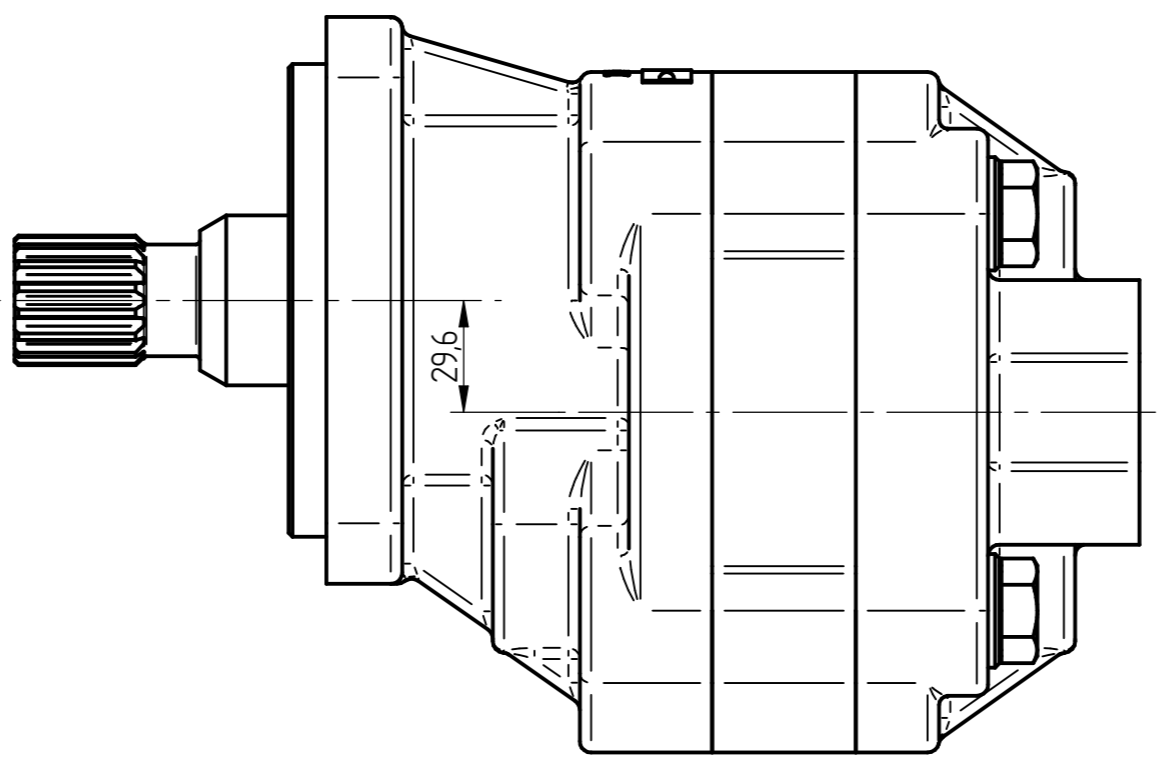


POHLED P
VIEW P



004 CHANGE 188-Z198
 004a - ADD SYSTEM SPECIFICATION
 004b - ADD PAINTING
 004c - TYPE WAS: GH02-56B-F03D27-SS05S05-N.020

2. SMĚR OTÁČENÍ JE DÁN PŘI POHLEDU NA HNACÍ HŘÍDEL – MOTOR MŮŽE BÝT POUŽITO POUZE V UDANÉM SMĚRU OTÁČENÍ
 ROTATION WAY IS GIVEN IN THE LOOK AT THE FREE SHAFT END – THE MOTOR CAN BE USED IN GIVEN ROTATION ONLY
 1. ZOBRAZENO JE REVERZNÍ ČERPADLO S VNĚJŠÍ DRENÁŽÍ
 THE BI-DIRECTION GEAR PUMP WITH EXTERNAL DAIRN IS DRAWN.

SYSTEM SPECIFICATION		
OPERATION FOR MAXIMUM LIMIT PARAMETERS: PRESSURE, REVOLUTIONS, TEMPERATURE MUST BE CONSULTED WITH TECHNICAL DEPARTMENT OF JIHOSTROJ.		
SHAFT LOAD	RADIAL	2 300
	AXIAL	500
SEAL MATERIAL	NBR	
SEAL KIT	188 9509	
SHAFT SEAL *	MIN	-0,3
	MAX	+0,5
* It means for - PUMP: inlet pressure; ONE DIRECTIONAL MOTOR: outlet pressure; PUMPMOTOR REVERSIBLE: both pressure		
PAINTING	CORROSION RESISTANCE (HOURS)	100
	PAINT	RAL9005
AMBIENT TEMPERATURE RANGE (°C)	MIN	-40
	MAX	+55
OPERATING TEMPERATURE RANGE (°C)	MIN (cold start)	-20
	MAX	0 - 80
OPERATING VISCOSITY RANGE (cSt)	RECOMMENDED	12 - 80
	MAX (cold start)	1200
CALCULATION FOR LIMITATION PRESSURE CHECK CALCULATION OF PRESSURE - DEPENDING ON TORQUE OF SHAFT M1 = P ₁ * Vg ₁ ≤ 32 000		

56	-	-	-	REVERZNÍ REVERSIBLE	400 - 3200	250	-	-	-	GH02-56B-F03D27-RS05S05-N.020P	-	188 9202
1. SEKCE 1st SECTION	2. SEKCE 2nd SECTION	3. SEKCE 3rd SECTION	4. SEKCE 4th SECTION	SMĚR OTÁČENÍ ROTATION [-]	ROZSAH OTÁČEK SPEED RATE [min ⁻¹]	1. SEKCE 1st SECTION	2. SEKCE 2nd SECTION	3. SEKCE 3rd SECTION	4. SEKCE 4th SECTION	ČÍSLO VÝKRESU (TYP) DRAWING NUMBER (TYPE)	ZAKAZNICKÉ Č. CUSTOMER P.N.	ČÍSLO ZAKÁZKY PURCHASE CODE
GEOM. OBJEM Vg DISPLACEMENT Vg [cm ³]						MAX. TRVALÝ TLAK P MAX. CONT. PRESSURE P [bar] VIZ VÝPOČET / SEE CALCULATION						

Metoda zobrazení ISO-E	Viewing method	Číslo verze / Version No	004	VIZ TAB. SEE THE TAB.
Všeobecné parametry drsnosti povrchu General surface roughness parameter Ra [µm]	002-3x 003-8x	188-Z198 188-Z162:188-Z0	06.02.2019 08.06.2017	M. SIMOTA M. SIMOTA
Všeobecné rozměry podle lineárních rozměrů General dimensions acc. to CSN ISO 2768-c	JAMBROŽ	16.02.2012	jho stroj AERO TECHNOLOGY & HYDRAULICS	
Všeobecné tolerance dle General tolerances acc. to CSN ISO 2768-c	Schulth. Approved		ČERPADLO ZUBOVÉ REVERZNÍ REVERSIBLE GEAR PUMP	
Úhlové rozměry podle lineárních rozměrů Angular dimensions acc. to CSN ISO 2768-c	Zn materiál / Material	Číslo kopie / Copy No.	VIZ TABULKA - TYP SEE THE TABLE - TYPE	
Číslo materiálu / Material	Číslo výrobce / Manufacturer	Typ výrobku / Product type	Formát výkresu / Drawing format A 2	
Číslo patřování / Marking	Hmotnost / Weight (kg)	Měřítko / Scale	Jih c. / Jih c.	
Číslo dílu / Part No.	(25,6 ± 1Kg)	1X		