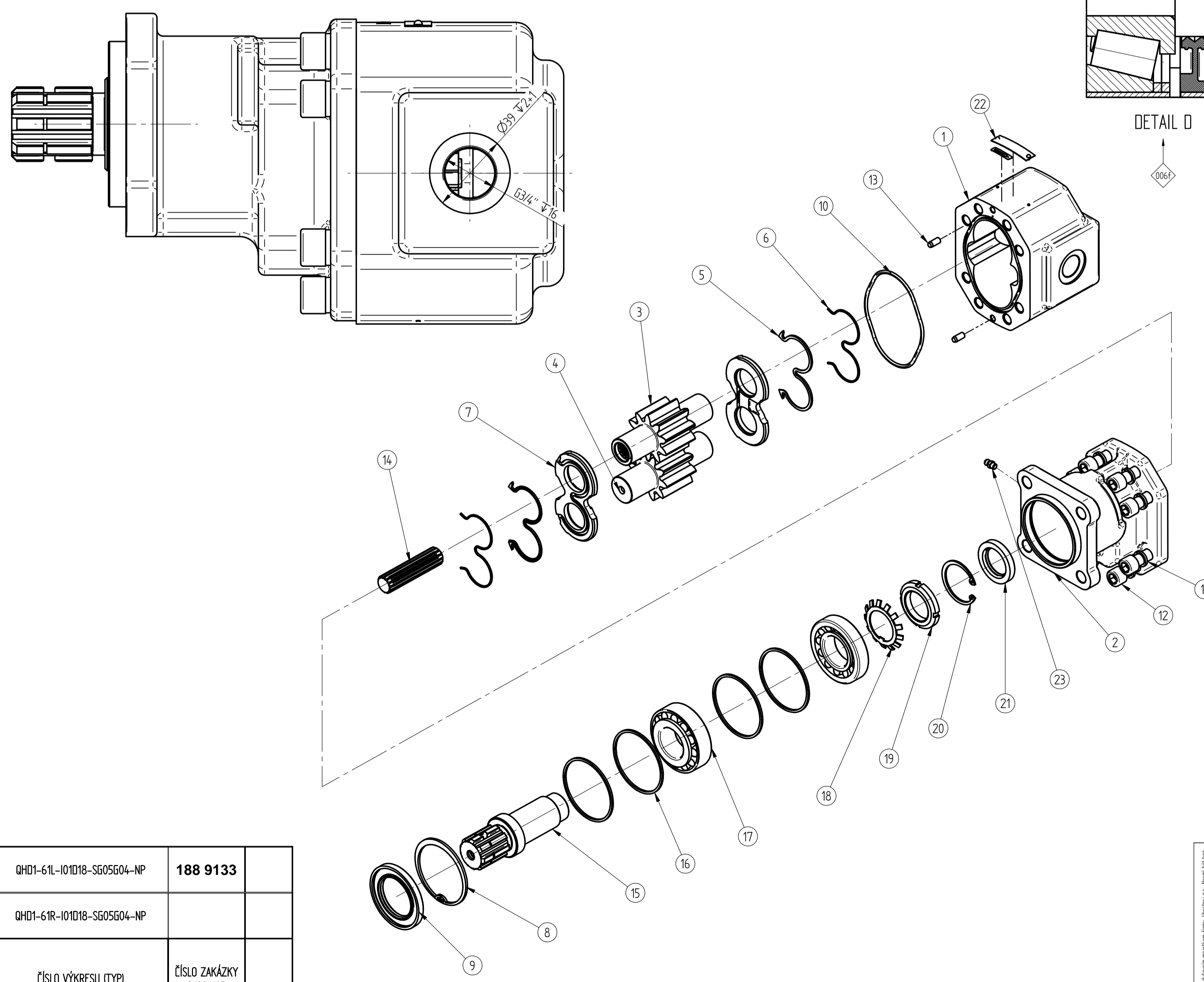
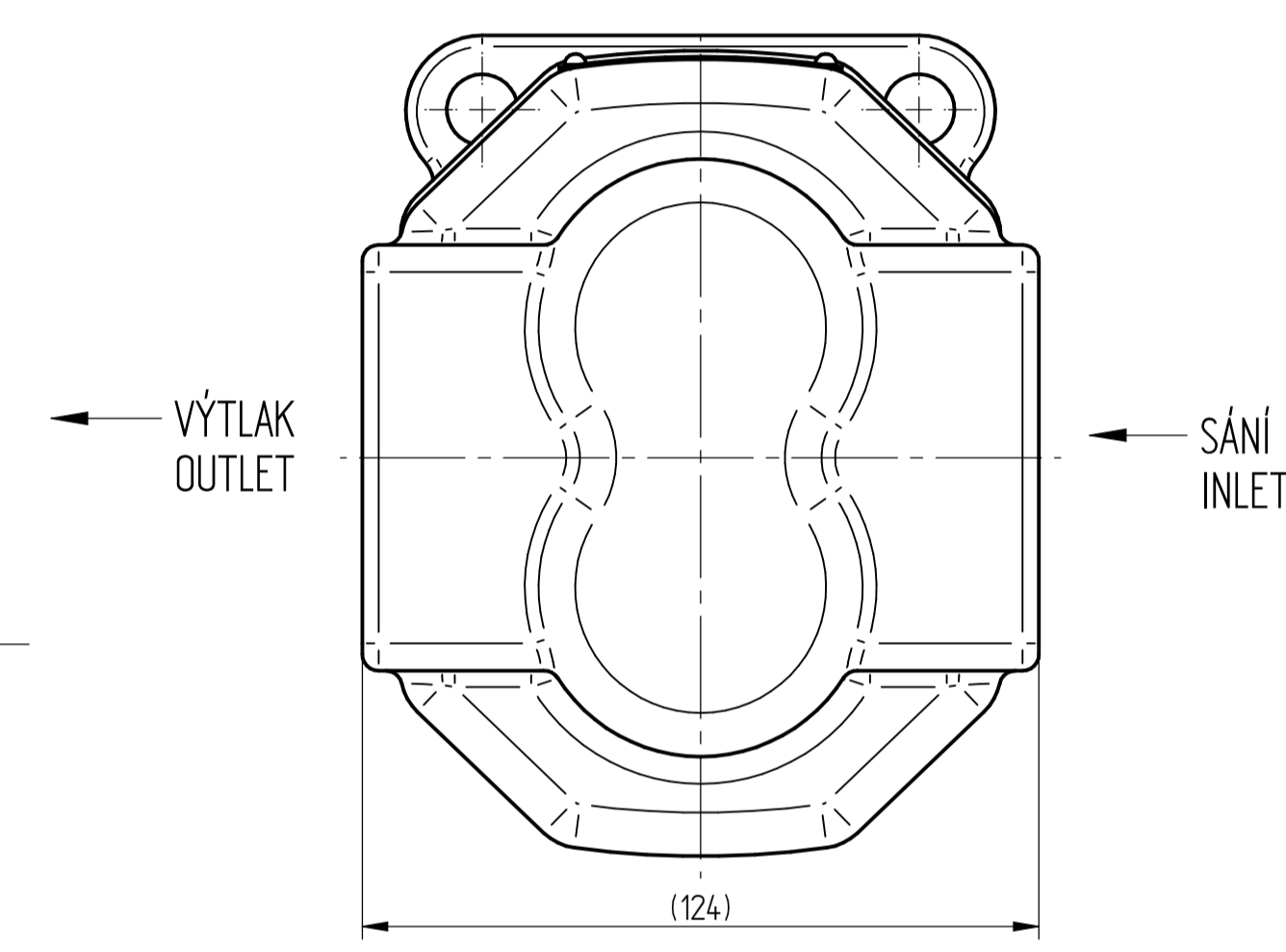


POZNÁMKA:
 ČERPADLO JE LAKOVANO ČERNOU BARVOU. 800 h ŽIVOTNOST V SÓLNÉ MLZE. ZÁKLADNÍ BARVA: 1K- GRUNDIRUNG, MINIMÁLNĚ 20 MIKROMETRŮ. DRUHÁ VRSTVA: EBELUX A10, MINIMÁLNĚ 60 MIKROMETRŮ.
NOTE:
 UNIT TO BE PAINTED BLACK TO 800 HOUR SALT SPRAY SPECIFICATION. 1) BASIC PAINT LAYER: 1K- GRUNDIRUNG, 20 MICRONS MINIMUM. 2) SECOND PAINT LAYER: EBELUX A10, 60 MICRONS MINIMUM.

- SEAL KIT.
- ÚNAVOVÁ ŽIVOTNOST PRO LOŽISKA JE 1000 HOD. PŘI DOODŘENÍ SIL F_a A F_r . THE FATIGUE LIFE OF BEARINGS IS 1000 HRS. COMPLIANCE WITH FORCES F_a AND F_r .
- PROVOZ ČERPADLA NA LIMIČNÍCH PARAMETRECH TLAK, OTÁČKY, TEPLOTA NUTNO KONZULTOVAT S TECHNICKÝM ODDĚLENÍM JIHOSTROJE. OPERATION FOR MAXIMUM GEAR PUMP PARAMETERS PRESSURE, REVOLUTIONS, TEMPERATURE MUST BE CONSULTED WITH TECHNICAL DEPARTMENT OF JIHOSTROJ.
- ROZSAH OKOLNÍ TEPLoty: -40 až +55 °C. AMBIENT TEMPERATURE RANGE: -40 to +55 °C.
- PROVOZNÍ TEPLOTA: MINIMÁLNĚ -20 °C, PROVOZNÍ 0 - 80 °C, KRÁTKODOBĚ 100 °C. OPERATING TEMPERATURE RANGE: MIN -20 °C, CONTINUOUS 0 - 80 °C, INTERMITTENT 100 °C.
- PŘÍRUBA A VENKOVNÍ ČÁST HRÍDELE KONZERVOVÁNY OLEJEM. FLANGE AND SHAFT ARE PRESERVING BY OIL.
- SMĚR OTÁČENÍ JE DÁN PŘI POHLEDU NA HNACÍ HRÍDEL - ČERPADLO MŮŽE BÝT POUŽITO VE UDANÉM SMĚRU OTÁČENÍ. ROTATION WAY IS GIVEN IN THE LOOK AT THE FREE SHAFT END - THE PUMP CAN BE USED IN GIVEN ROTATION ONLY.
- ZOBRAZENO JE PRAVOTOČIVÉ ČERPADLO U LEVOTOČIVÉHO JE SACÍ A VÝTLAČNÉ HRDLO ZAMĚNĚNO. THE CLOCKWISE PUMP IS DRAWN, THE INLET AND OUTLET BRANCHES OF THE ANTI-CLOCKWISE ARE EXCHANGED.

POZICE ITEM	NÁZEV NAME	POČET QUANTITY	KONTO PURCHASE CODE
23	HLAVICE MAZACÍ / LUBRICATING WARHEAD	1	
22	ŠTÍTEK / NAME PLATE	1	
21	TĚSNĚNÍ HRÍDELOVÉ / SHAFT SEAL	1	180 1490
20	KROUŽEK POJISTNÝ / SAFETY RING	1	
19	HRÍDELOVÁ MATICE / SHAFT NUT	1	
18	PODLOŽKA ZAJIŠŤOVACÍ / SAFETY WASHER	1	
17	LOŽISKO / BEARING	2	
16	KROUŽEK DISTANČNÍ / DISTANCE RING	4	
15	HRÍDEL HNACÍ / DRIVING SHAFT	1	
14	SPOJKA / CLUTCH	1	
13	CENTRÁŽNÍ KOLÍKY / CENTERING PINS	2	
12	ŠROUBY / BOLTS	8	
11	PODLOŽKY PRUŽNÉ / SPRING WASHERS	8	
10	TĚSNĚNÍ OBVOODOVÉ / PERIPHERAL SEALING	1	467 0990
9	TĚSNĚNÍ HRÍDELOVÉ / SHAFT SEAL	1	180 1537
8	KROUŽEK POJISTNÝ / SAFETY RING	1	
7	DESKY PŘÍTLAČNÉ / PRESSURE PLATE	2	
6	OCHRANNÁ PŘÍLOŽKA TĚSNĚNÍ / SEALING PROTECTIVE PLATE	2	188 0202
5	TĚSNĚNÍ VYVÁŽENÍ / BALANCING SEALING	2	188 0201
4	KOLO HNACÍ / DRIVEN GEAR	1	
3	KOLO HNACÍ / DRIVE GEAR	1	
2	PŘÍRUBA / FLANGE	1	
1	TĚLESO / BODY	1	



CHANGE 188-Z133
 006a - SMALL DIA. from 32 -0,01/-0,05 to 32-0,025/-0,220
 006b - DIMENSION from 6 -0,01/-0,05 to 6 -0,030/-0,078
 006c - MAJOR DIA. from 35,9 -0,2 to 36 -0,271/-0,35
 006d - DIMENSION from 39 to 39-0,4
 CHANGE 188-Z136
 006e - SHAFT SEAL changing from STANDART (1801489) to DOUBLE SEALING LIP (180 1537)
 006f - NEW DETAIL D

61	-	-	LEVOTOČIVĚ ANTI-CLOCKWISE	350 - 2000	250	-	-	QHD1-61L-101D18-SG05G04-NP	188 9133
1. SEKCE 1st SECTION	2. SEKCE 2nd SECTION	3. SEKCE 3rd SECTION	SMĚR OTÁČENÍ ROTATION [-]	ROZSAH OTÁČEK SPEED RATE [min ⁻¹]	1. SEKCE 1st SECTION	2. SEKCE 2nd SECTION	3. SEKCE 3rd SECTION	ČÍSLO VÝKRESU (TYP) DRAWING NUMBER (TYPE)	ČÍSLO ZAKÁZKY PURCHASE CODE
GEOM. OBJEM Vg DISPLACEMENT Vg [cm ³]					MAX. TRVALÝ TLAK P MAX. CONT. PRESSURE P [bar] VIZ VÝPOČET / SEE CALCULATION				

ISO-E

Všeobecné parametry: R_a [µm], R_z [mm], M.SIMOTA, 25.02.2015, jihostroj, ČERPADLO ZUBOVÉ GEAR PUMP, VIZ TABULKA - TYP SEE THE TABLE - TYPE