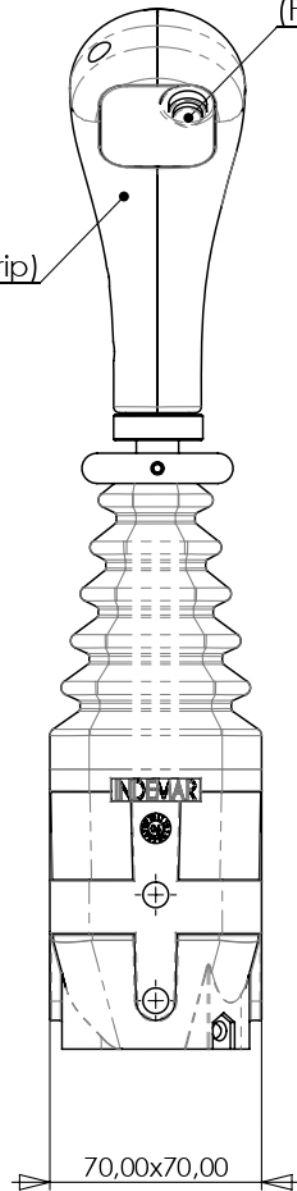
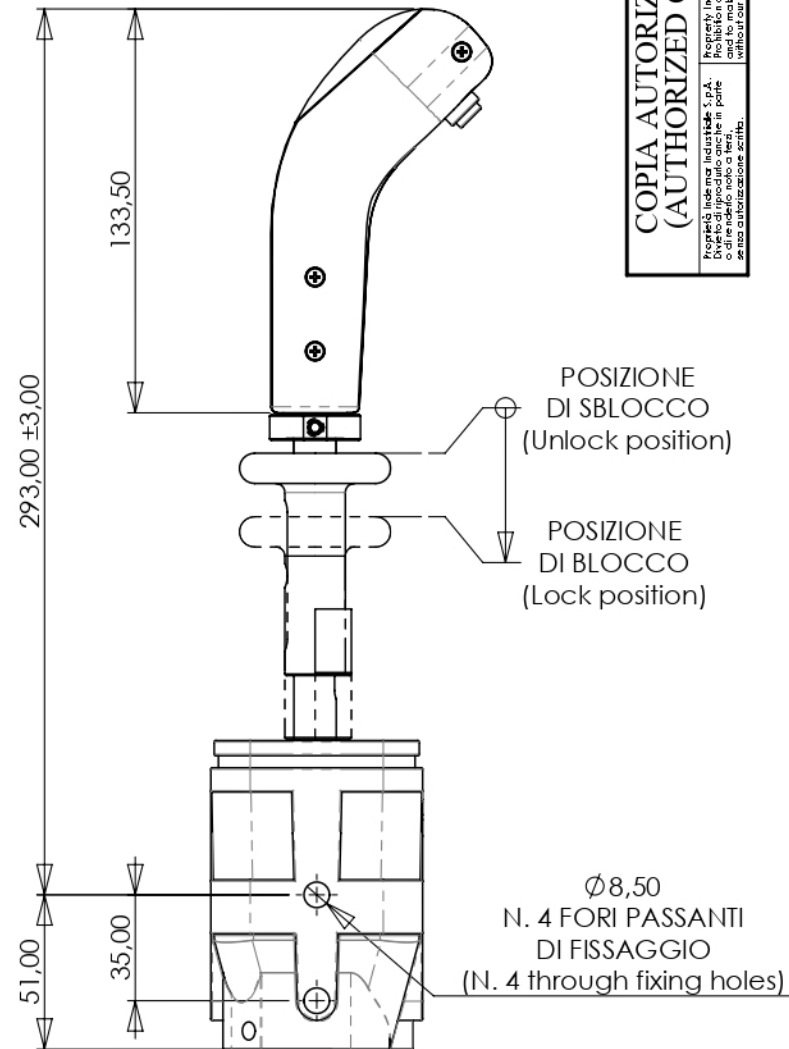


IMPUGNATURA ERGONOMICA (Ergonomic handgrip)

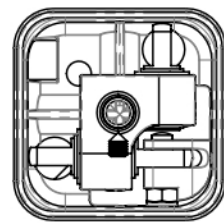
PULSANTE ON-(ON) (Push-button)



VISTA PARZIALE (Partial view)



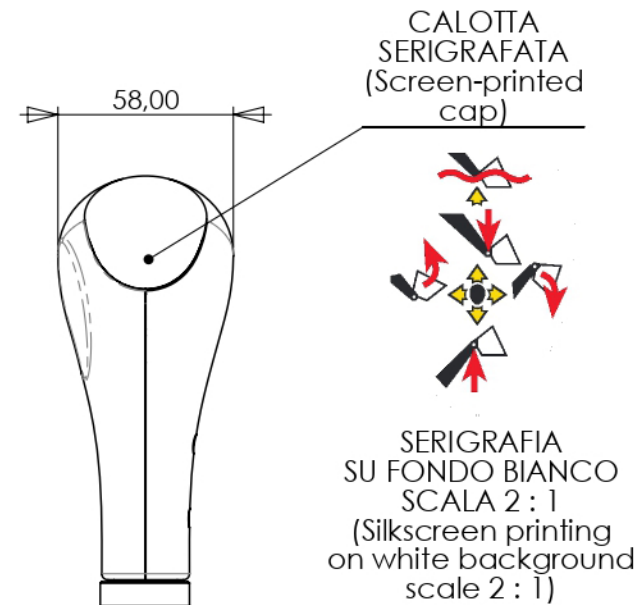
VISTA PARZIALE (Partial view)



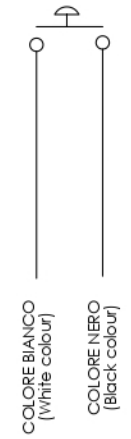
VISTA PARZIALE (Partial view)

COPIA AUTORIZZATA (AUTHORIZED COPY)

Proprietà Intellettuale Industriale S.p.A. -
 Property Intellectual Industrial S.p.A. -
 È vietata espressamente la ristampa o l'uso non autorizzato senza autorizzazione scritta.

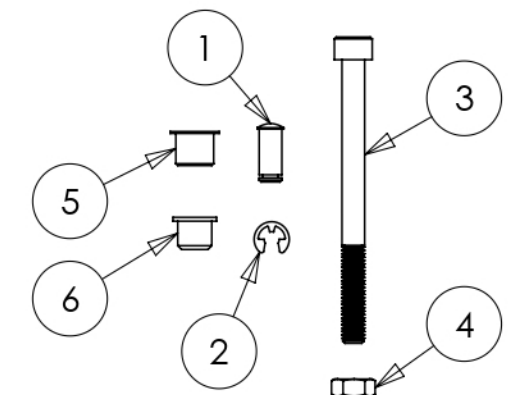


SCHEMA ELETTRICO (Electric scheme)

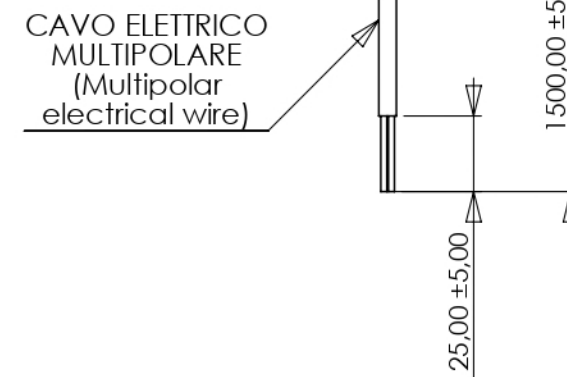


SPECIFICHE PULSANTI (Microswitches specifications)	
CORRENTE MAX (Max current)	TENSIONE NOMINALE CON CARICO RESISTIVO (Voltage rating with resistive load)
3A	250V AC
6A	125V AC
3A	30V DC
RESISTENZA DEL CONTATTO: (Contact resistance): 10 mΩ	
RESISTENZA ISOLANTE: (Insulation resistance): 1000 MΩ minimum at 500V DC	
VITA MECCANICA: (Mechanical life): 100000 cycling	
VITA ELETTRICA: (Electrical life): 25000 cycling at maximum power level	
TEMPERATURA OPERATIVA: (Operating temperature): -30°C to 85°C	

KIT FISSAGGIO CAVI 631023
 SCALA 1 : 2
 (Cable fixing kit 631023 scale 1 : 2)



Caratteristiche Generali (general specifications)	Valori (data)
CORSA TOT. MAX. (max stroke)	14+14 mm
CARICO DI LAVORO MAX. SU CAVO (working max load on cable)	35 Kg f
RAPPORTO DI LEVA (lever ratio)	6,5 : 1
SCHEMA DI COMANDO (system scheme)	MOVIMENTO A CROCE (cross movement)
BLOCCO IN POSIZIONE NEUTRA (neutral lock)	BLOCCO A SIRINGA (vertical lock)
TIPOLOGIA CAVI DI COMANDO (kind of control cable)	HEAVY DUTY
TEMPERATURA OPERATIVA (working temperature area)	-30° - +80° C
LUBRIFICAZIONE (lubrication)	GRASSO HHS 2000 (grease HHS 2000)
TOLLERANZE GENERALI LINEARI (Dove non indicate): FINO A 100 ± 0,15 OLTRE ± 0,15 % [general linear tolerances (where don't indicate): until 100 ± 0,15 over ± 0,15 %	
TOLLERANZE GENERALI ANGOLARI (Dove non indicate): ± 0,5° [general angular tolerances (where don't indicate): ± 0,5°	



A	04/11/13	modif.: sost. accoppiamento "IC-8451 + IC-8352 + IC-3740" con "IC-8459 + IC-8439 + IC-3067"; R.d.M. n° 1028/13.
MODIFICA (mod)	DATA (date)	DESCRIZIONE DELLA MODIFICA (mod description)

 INDEMAR INDUSTRIALE Via Costalovaia 5 16012 Busalla (GENOVA) Tel. 010-96.48.712 / Fax 010-96.48.057 http://www.indemar.it/ mailto:info@indemar-industriale.com	DISEGNATO DA (drawn by): MANDOLETTI CONTROLLATO DA (checked by): REBOTARO	FIRMA (sign): CATEGORIA MERCATOLOGICA (commodity sector): ID CODICE CLIENTE (customer code):	DESCRIZIONE (description): JOYSTICK CON BLOCCO A SIRINGA 1 PULSANTE ON-(ON)	NUMERO DI DISEGNO (drawing number): 6029 FOGLIO I DI I (sheet): FILE: 6029.drw
	FORMATO FOGLIO (sheet size): A3 RIPRODUZIONE VIETATA (all rights reserved)	SCALA: 1:2,5 (scale) PROIEZIONE EUROPEA (european projection)	EDIZIONE (issue): 14.02.2013	