



① Серия **SN-6**

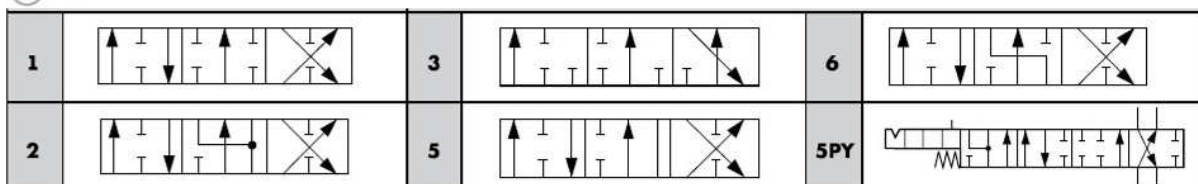
② Количество секций от 1 до 12

1S	1 секционный	7S	7-ми секционный
2S	2-х секционный	8S	8-ми секционный
3S	3-х секционный	9S	9-ти секционный
4S	4-х секционный	10S	10-ти секционный
5S	5-ти секционный	11S	11-ти секционный
6S	6-ти секционный	12S	12-ти секционный

③ Встроенный предохранительный клапан

2	от 80 до 160 бар
3	от 125 до 250 бар
SV	без клапана
XYG	не прямого действия от 25 до 315 бар

④ Тип золотника



⑤ Тип позиционера стороны **A**

6-1	Фиксация в положении 1-0-2, без пружинного возврата
8D2	С пружинным возвратом в нейтральное положение и шпилькой с нар. резьбой M8 для дублирования управления
8P	Пневманическое управление
8MG1(NC)	Микропереключатель, установленный в положении 1 (нормально закрытый)
8MG2(NC)	Микропереключатель, установленный в положении 2 (нормально закрытый)
8	С пружинным возвратом в нейтральное положение
9-1	Фиксация в положениях 1 и 2, с пружинным возвратом
8EP3	Электропневманическое управление
8ED3	Электрогидравлическое управление

⑥ Тип управления стороны **B**

L	Ручное
LCB	Механический джойстик
SLP	Управление тягой
TQ	Тросовое управление

⑦ Место установки и тип клапанов линий A/B

⑧ Диапазон регулировки

Тип	Место установки	Диапазон	Описание
PT		-	Заглушка вторичного клапана
P		G2-63	Предохранительный клапан, регулировка от 63 до 125 бар
		G3-100	Предохранительный клапан, регулировка от 100 до 250 бар
		G4-200	Предохранительный клапан, регулировка от 200 до 315 бар
U		G2-63	Предохранительный клапан и антикавитационный клапан, регулировка от 63 до 125 бар
		G3-100	Предохранительный клапан и антикавитационный клапан, регулировка от 100 до 250 бар
		G4-200	Предохранительный клапан и антикавитационный клапан, регулировка от 200 до 315 бар
C		-	Антикавитационный клапан

⑨ Гидравлическое управление **8IM**

⑩ Код резьбы:
G-6 BSP G3/4" (P, A, B)
G-8 BSP G1" (T, C)

⑪ Разделитель каналов T и C, (см. гидравлическую схему SN-6):
M3 - не установлен
M8 - установлен

⑫ Напряжение питания электромагнитов распределителя:
12V (12В)
24V (24В)