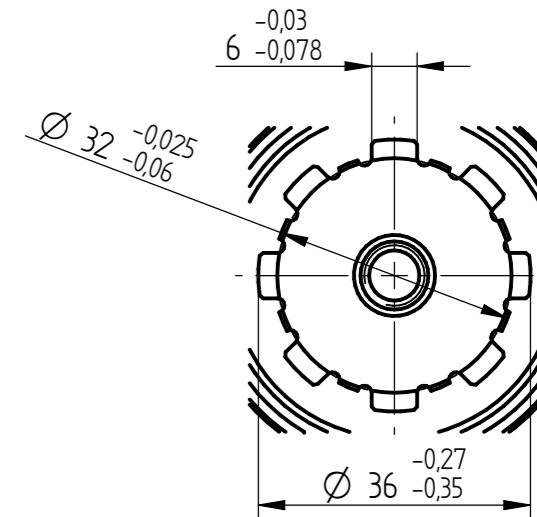
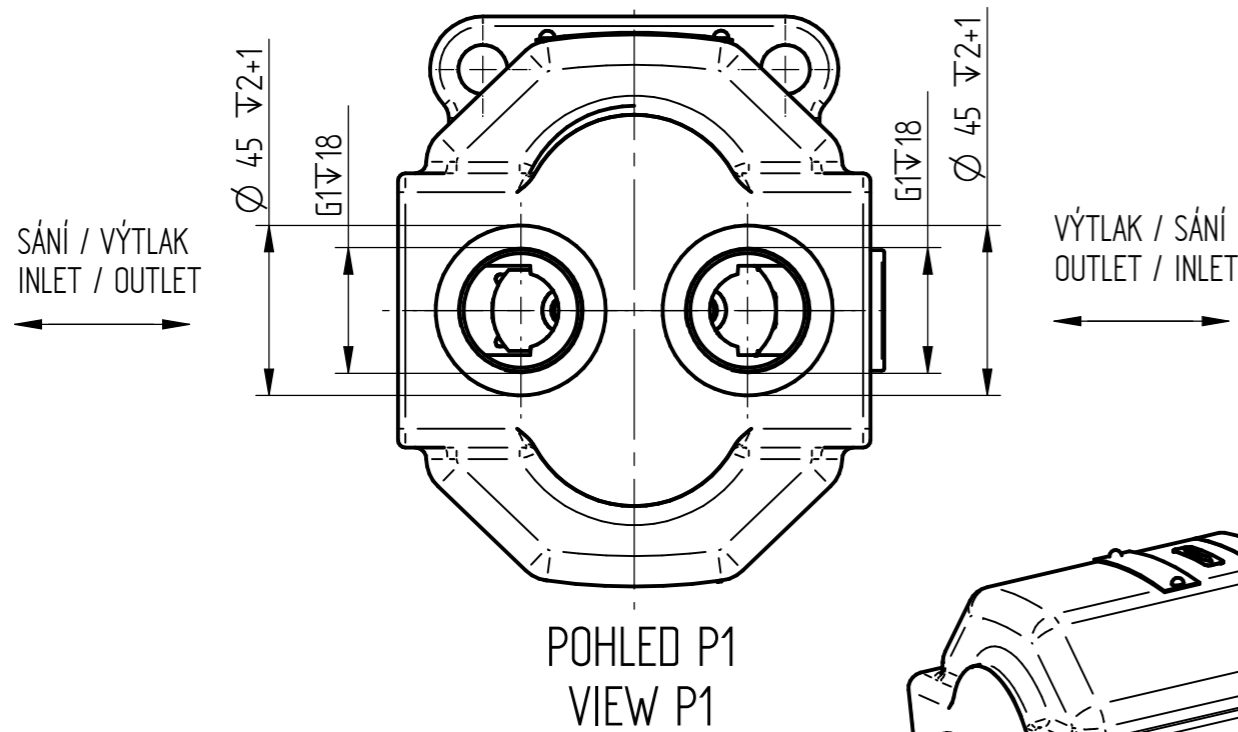


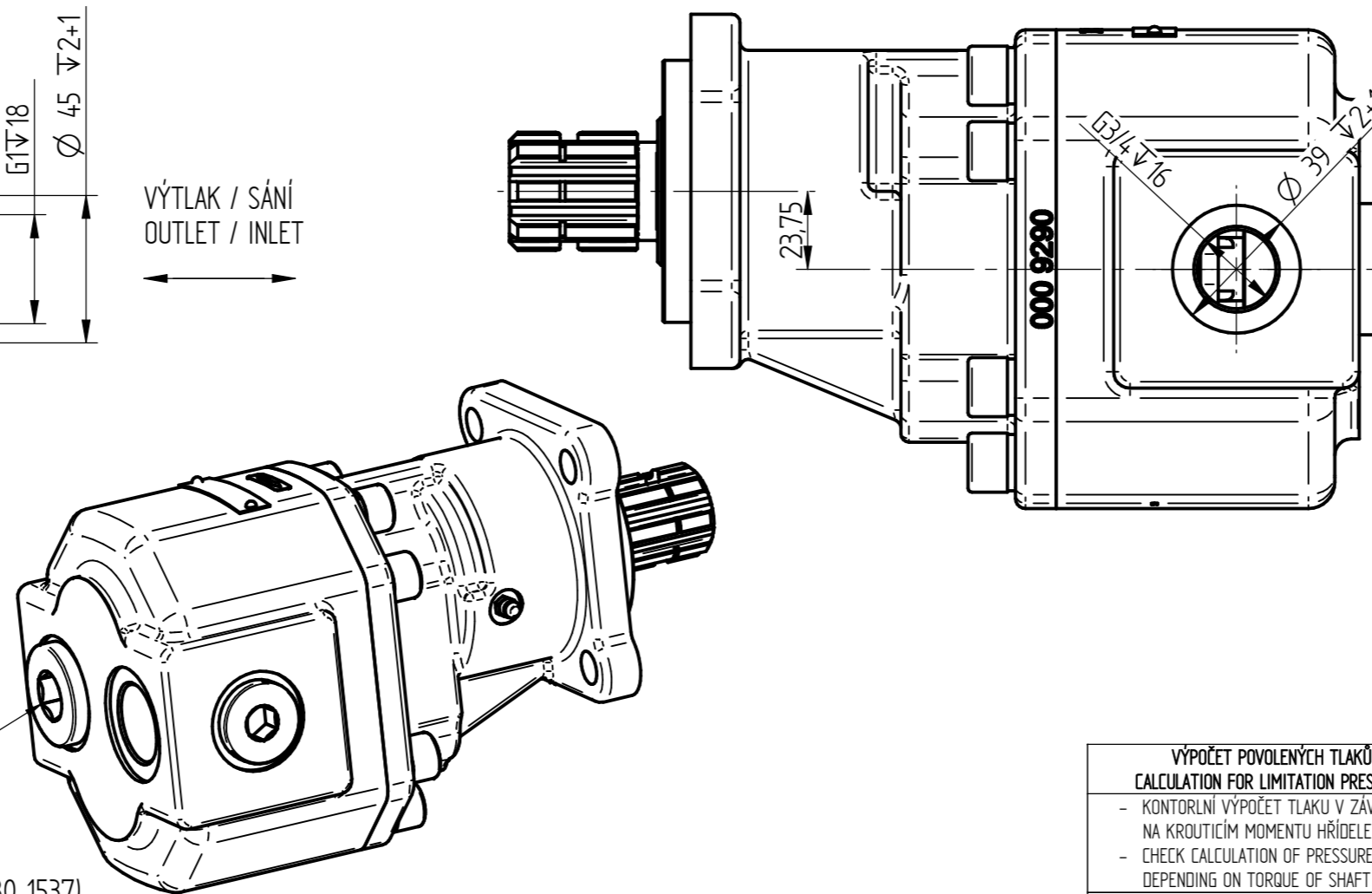
DETAIL D



POHLED P  
VIWE P



POHLED P1  
VIEW P1



- 11 SEAL KIT:
- 10. HŘÍDELOVÉ TĚSNĚNÍ BABSŁ - MAX. TLAK 5 bar.  
SHAFT SEAL BABSŁ - MAX. PRESSURE 5 bar.
- 9. ČERPADLO JE LAKOVÁNO ZÁKLADNÍ ČERNOU BARVOU DUPOX MINIMÁLNĚ 25 MIKRONŮ  
GEAR PUMP IS PAINTED BY BASIC BLACK COLOUR: 25 MICRONS MIN
- 8. ÚNAVOVÁ ŽIVOTNOST PRO LOŽISKA JE 1000 HOD. PŘI DODRŽENÍ SIL  $F_a$  A  $F_r$   
THE FATIGUE LIFE OF BEARINGS IS 1000 HRS. COMPLIANCE WITH FORCES  $F_a$  AND  $F_r$
- 7. PROVOZ ČERPADLA NA LIMITNÍCH PARAMETRECH (TLAK, OTÁČKY, TEPLOTA) NUTNO KONZULTOVAT S TECHNICKÝM ODDĚLENÍM JIHOSTROJE.
- 6. SE ZMĚNOU SMĚRU OTÁČENÍ SE ZAMĚNÍ SÁCÍ A VÝTLAKOVÉ OTVORY  
WITH CHANGING THE DIRECTION OF ROTATION THE INLET AND OUTLET PORTS SHALL BE INTERCHANGED
- 5. ROZSAH OKOLNÍ TEPLoty: -40 až +55 °C  
AMBIENT TEMPERATURE RANGE: -40 to +55 °C
- 4. PROVOZNÍ TEPLota: MINIMÁLNÍ -20 °C; PROVOZNÍ 0 - 80 °C; KRÁTKODOBĚ 100 °C  
OPERATING TEMPERATURE RANGE: MIN. -20°C; CONTINUOUS 0 - 80°C; INTERMITTENT 100°C
- 3. PŘÍRUBA A VENKOVNÍ ČÁST HŘÍDELE KONZERVOVÁNY OLEJEM.  
FLANGE AND SHAFT ARE PRESERVING BY OIL.
- 2. SMYSL OTÁČENÍ JE DÁN PŘI POHLEDU NA HNACÍ HŘÍDEL  
ROTATION WAY IS GIVEN IN THE LOOK AT THE FREE SHAFT END.
- 1. ZOBRAZENO JE REVERZNÍ ČERPADLO.  
THE BI-DIRECTION GEAR PUMP IS DRAWN.

**VÝPOČET POVOLENÝCH TLAKŮ**  
**CALCULATION FOR LIMITATION PRESSURE**  
- KONTROLNÍ VÝPOČET TLAKU V ZÁVISLOSTI NA KROUČICÍM MOMENTU HŘÍDELE  
- CHECK CALCULATION OF PRESSURE DEPENDING ON TORQUE OF SHAFT  
 $M1 = P_r \cdot V_{gr} \leq 10\ 650$

- CHANGE 188-Z0
- 002a - ADD NOTE - PAINTING
- 002b - TYPE was QHD1-51B-I01D18-CG04G05G05G04-N.031
- 002c - PLUG: ZOKA -> ZKE
- 002d - SHAFT SEAL changing from STANDART (1801489) to DOUBLE SEALING LIP (180 1537)
- 002e - ADD NOTE - BABSŁ

- CHANGE 188-Z0
- 001a - ODPOJENO OD KONTA 188 9126

51	REVERZNÍ BIDIRECTION	350 - 2600	230	QHD1-51B-I01D18-CG04G05G05G04-N.031P	188 9136
1. SEKCE 1st SECTION	SMĚR OTÁČENÍ ROTATION [-]	ROZSAH OTÁČEK SPEED RATE [min <sup>-1</sup> ]	1. SEKCE 1st SECTION	ČÍSLO VÝKRESU (TYP) DRAWING NUMBER (TYPE)	ČÍSLO ZAKÁZKY PURCHASE CODE
GEOM. OBJEM Vg DISPLACEMENT Vg [cm <sup>3</sup> ]			MAX. TRVALÝ TLAK P MAX. CONT. PRESSURE P [bar] VIZ VÝPOČET / SEE CALCULATION		

Metoda zobrazení: ISO-E

Index změny: 002-1x, Datum: 23.11.2016, Popis: M.SIMOTA

Všeobecný parametr: drsnosti povrchu Ra [µm], Rozměr: [mm], Vyráběcí: M.SIMOTA, Datum: 27.03.2015

Všeobecné tolerance dle ČSN ISO 2768. Třída přesnosti: 1X

Číslo verze: 002, VIZ TAB. SEE THE TABLE

ČERPADLO ZUBOVÉ REVERZNÍ  
REVERSIBLE GEAR PUMP

VIZ TABULKA - TYP  
SEE THE TABLE - TYPE

Formát výkresu: A2