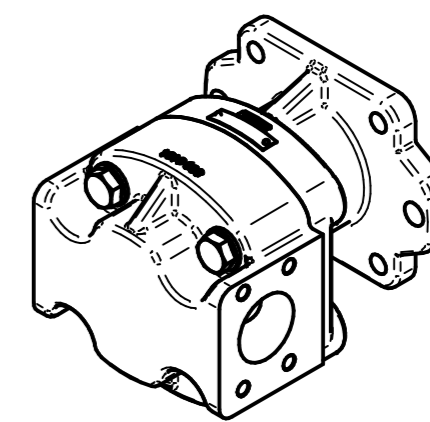
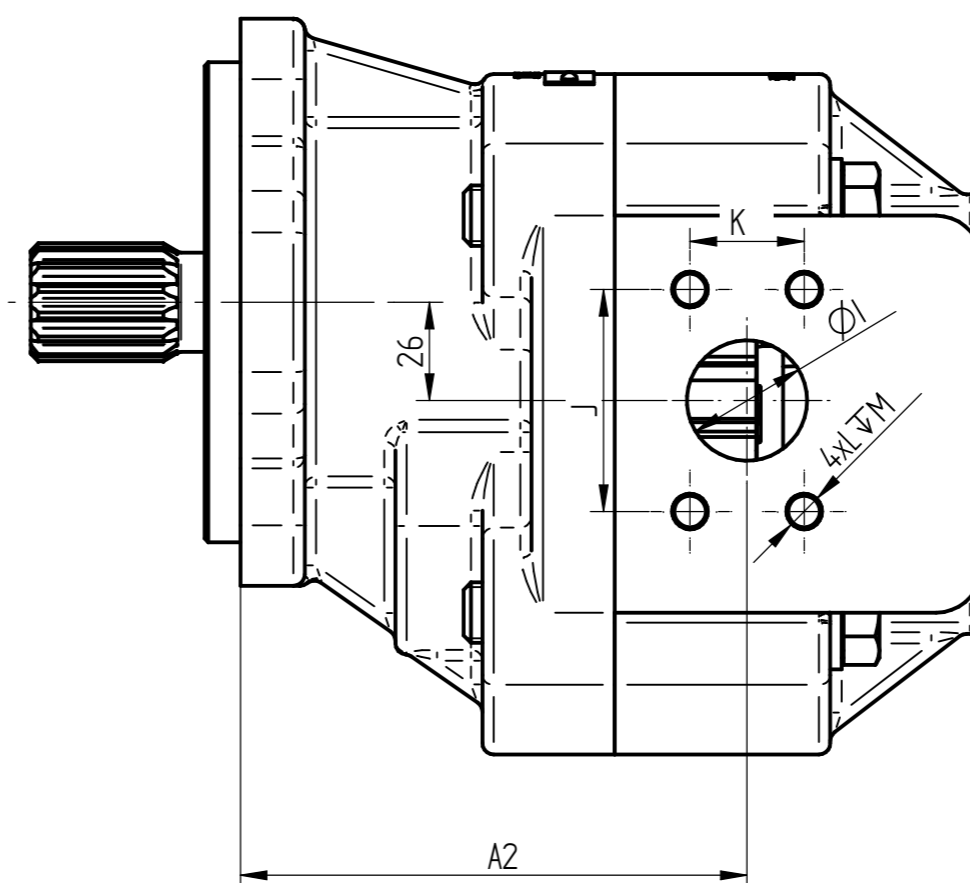
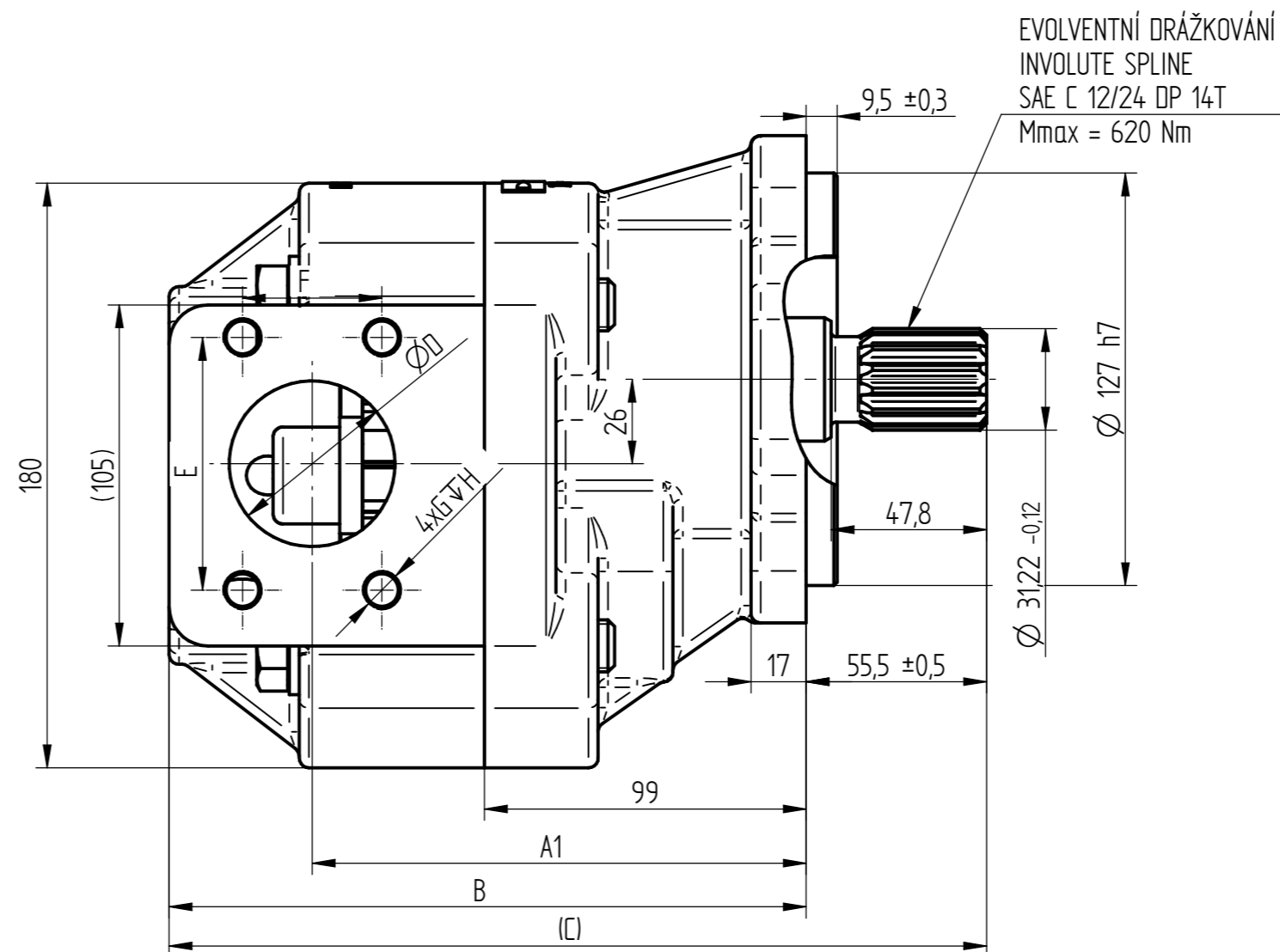


D



5. ROZSAH OKOLNÍ TEPLoty: -40 až +55 °C  
AMBIENT TEMPERATURE RANGE: -40 to +55 °C
4. PROVOZNÍ TEPLota: MINIMÁLNÍ -20 °C; PROVOZNÍ 0 - 80 °C; KRÁTKODOBĚ 100 °C  
OPERATING TEMPERATURE RANGE: MIN. -20°C; CONTINUOUS 0 - 80°C; INTERMITTENT 100°C
3. PŘÍRUBA A VENKOVNÍ ČÁST HŘÍDELE KONZERVOVÁNY OLEJEM.  
FLANGE AND SHAFT ARE PRESERVING BY OIL.
2. SMYSL OTÁČENÍ JE DÁN PŘI POHLEDU NA HNACÍ HŘÍDEL.  
ROTATION WAY IS GIVEN IN THE LOOK AT THE FREE SHAFT END.
1. ZOBRAZENO JE PRAVOTOČIVÉ ČERPADLO.  
THE CLOCKWISE PUMP IS DRAWN.

71	PRAVOTOČIVÉ CLOCKWISE	400 - 3200	260	152	135	196,0	251,5	51,0	77,8	42,9	M12	22	31,8	58,7	30,2	M10	28,4	QH02-71R-S06D14-SE06E04-N.054		
GEOM. OBJEM DISPLACEMENT [cm <sup>3</sup> ]		SMĚR OTÁČENÍ ROTATION [-]	ROZSAH OTÁČEK SPEED RATE [min <sup>-1</sup> ]	MAX. TRVALÝ TLAK MAX. CONT. PRESSURE [bar]	A1	A2	B	(C)	ØD	E	F	G	H	ØI	J	K	L	M	TYP (ČÍSLO VÝKRESU) TYPE (DRAWING NUMBER)	ČÍSLO ZAKÁZKY PURCHASE CODE
ROZMĚR DIMENSION (mm)																				

Tento výkres je důstojným majetkem firmy Jihostroj a.s. Nemá být bez našeho souhlasu kopírován, rozmnožován nebo poskytován třetím osobám. Vyhrazujeme si veškerá práva.

Metoda zobrazení <b>ISO-E</b>		Index změny	Číslo změny	Datum	Popis	Číslo verze <b>001</b>	Číslo zakázky <b>VIZ TAB. SEE THE TABLE</b>
Všeobecný parametr drsnosti povrchu Ra [µm]	Rozměr [mm]	Výrobce <b>M.SIMOTA</b>	Datum <b>05.01.2015</b>	Schválil	Datum	 <b>ČERPADLO ZUBOVÉ</b> GEAR PUMP <b>VIZ TABULKA - TYP</b> SEE THE TABLE - TYPE	
Neznačené hrany a přechody bez ořepů, max. zaoblení R0,2 (0,2x45°)		Základní materiál	Číslo kopie	Název			
Všeobecné tolerance dle ČSN ISO 2768. Třída přesnosti:		Číslo přístavby	Číslo výkresu	Revize			
Délkové rozměry podle ČSN ISO 2768m		Hmotnost (kg)	Měřítko <b>1X</b>	Typ výrobku	Formát výkresu <b>A2</b>	List č.	
> 0,5	> 3	> 6	> 30	> 120	> 400	> 1000	> 2000
± 0,1	± 0,1	± 0,2	± 0,3	± 0,5	± 0,8	± 1,2	± 2