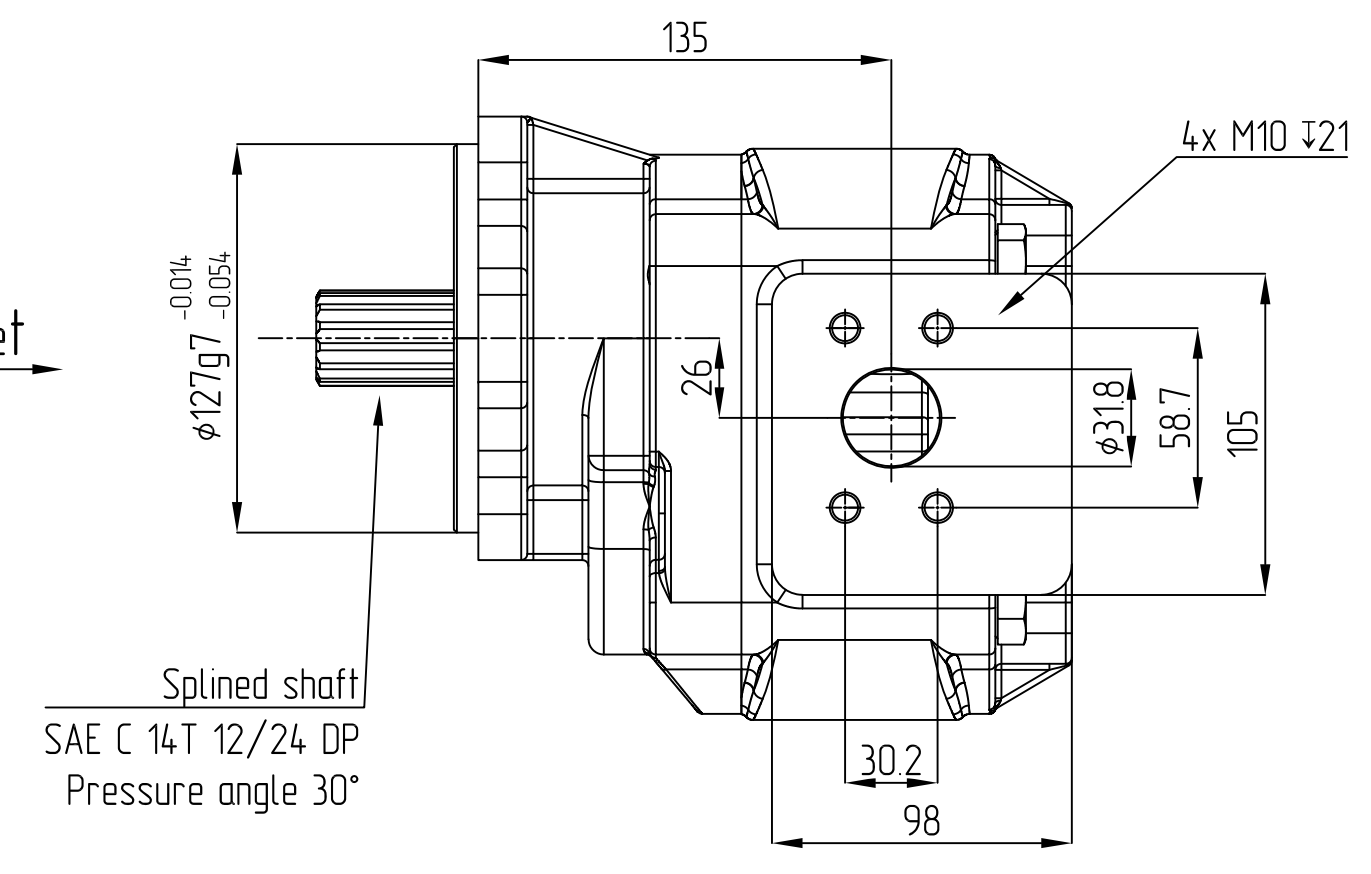
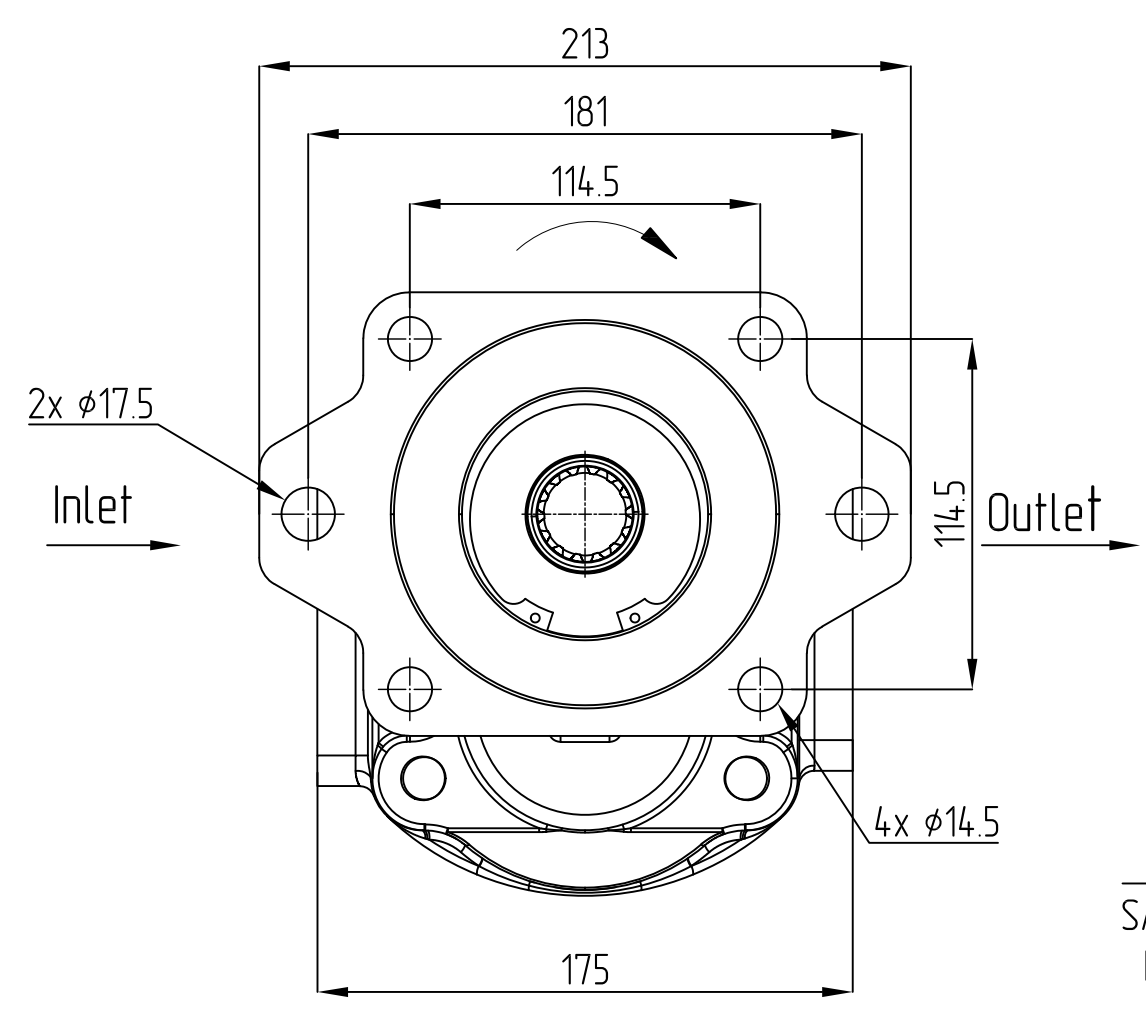
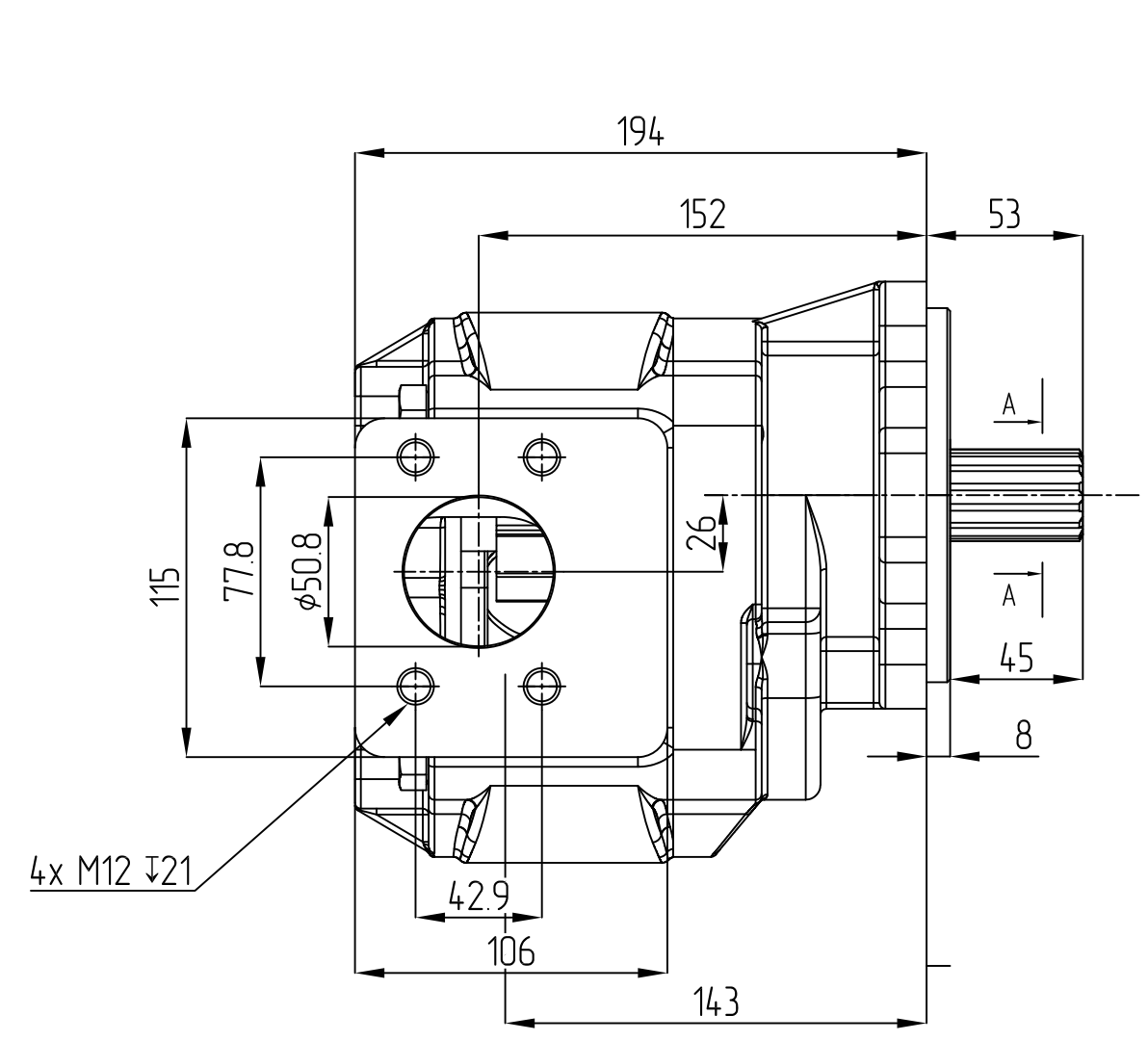
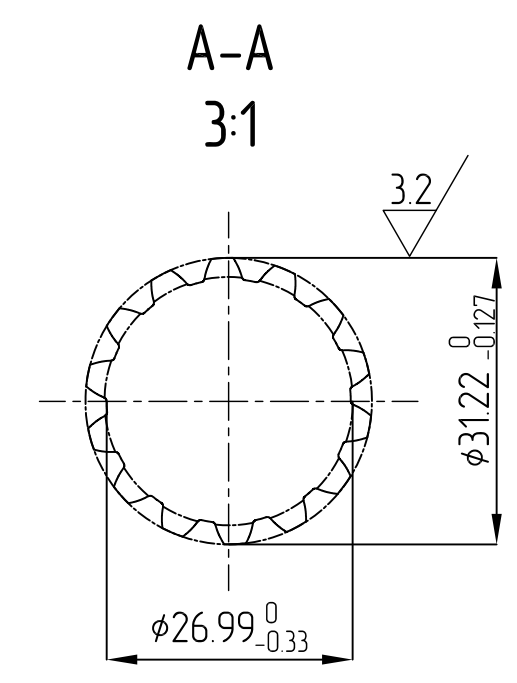
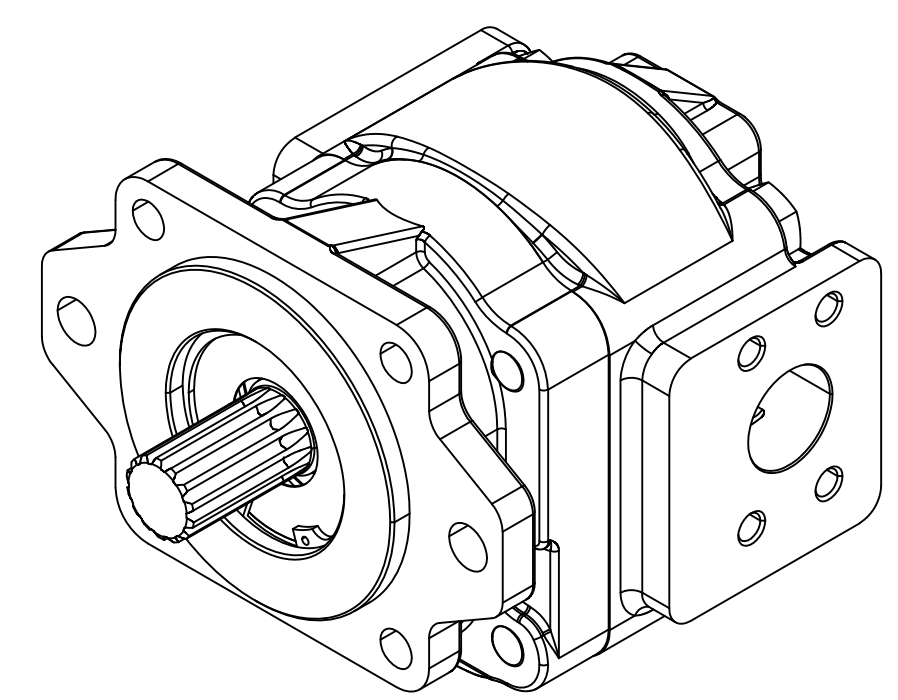
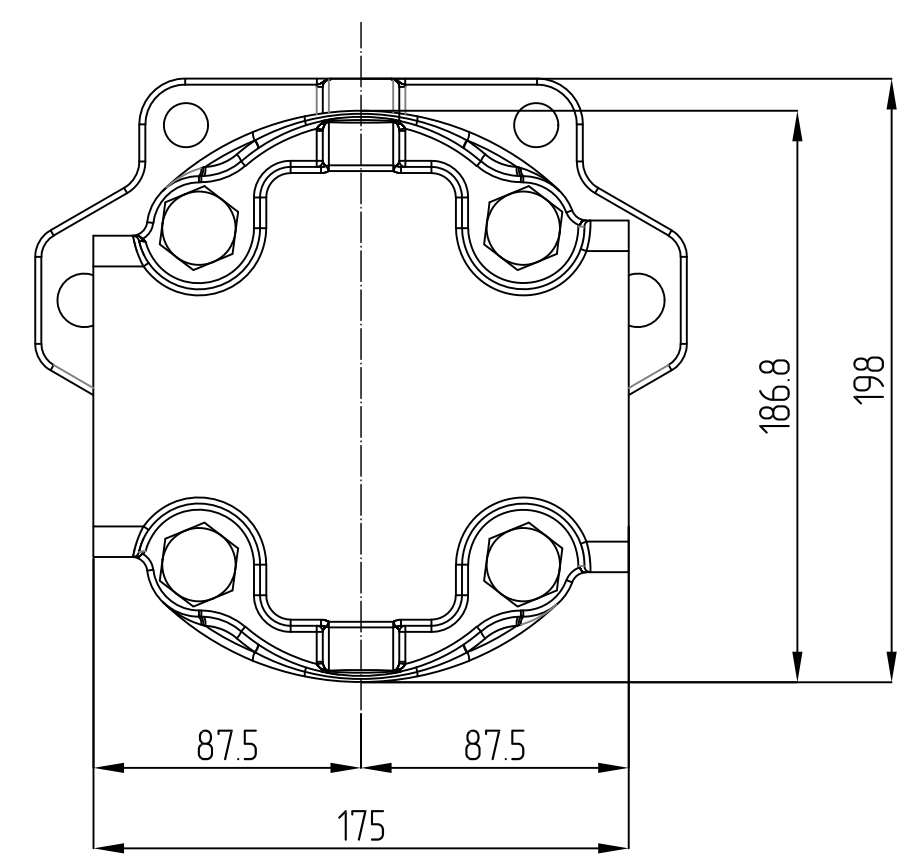


Rev. 1		18.04.2022
Rev. 2	Fixed distance between ports and mounting flange	04.05.2022



- ZOBRAZENO JE PRAVOTOČIVÉ ČERPADLO, U LEVOTOČIVÉHO JE SACÍ A VÝTLAČNÉ HRDLO ZAMĚNĚNO.  
THE CLOCKWISE PUMP IS DRAWN, THE INLET AND OUTLET BRANCHES OF THE ANTI-CLOCKWISE ARE EXCHANGED.
- SMĚR OTÁČENÍ JE DÁN PŘI POHLEDU NA HNACÍ HŘÍDEL - ČERPADLO MŮŽE BÝT POUŽITO POUZE V UDANÉM SMĚRU OTÁČENÍ.  
ROTATION WAY IS GIVEN IN THE LOOK AT THE FREE SHAFT END - THE PUMP CAN BE USED IN GIVEN ROTATION ONLY.
- PROVOZNÍ TEPLOTA: MINIMÁLNÍ -20 °C; PROVOZNÍ 0 - 80 °C; KRÁTKODOBĚ 100 °C.  
OPERATING TEMPERATURE RANGE: MIN. -20 °C; CONTINUOUS 0 - 80 °C; INTERMITTENT 100 °C.
- PŘEVOD ČERPADLA NESMÍ VYVÍJET AXIÁLNÍ SÍLU A RADIÁLNÍ SÍLU NA HŘÍDEL PŘEVODOVKY.  
THE TRANSMISSION OF THE PUMP IS NOT ALLOWED TO PRODUCE AXIAL FORCE AND RADIAL FORCE ON THE GEAR SHAFT.
- MAXIMÁLNÍ RYCHLOST PRŮTOKU PRŮMĚRU SACÍHO POTRUBÍ A PRŮTOKOVÉ ČÁSTI ČERPADLA MUSÍ SPLŇOVAT  $V_{MAX} < 2$  M/S.  
THE MAXIMUM FLOW VELOCITY OF THE INLET PIPE DIAMETER AND FLOW SECTION OF THE PUMP SHALL MEET  $V_{MAX} < 2$  M/S.
- ÚROVEŇ ZNEČIŠTĚNÍ PEVNÝMI ČÁSTICEMI V SYSTÉMOVÉM OLEJI MUSÍ BÝT V SOULADU S DIN 51524-2-HLP (DIN 51524-3-HVLP)  
THE SOLID PARTICLE POLLUTION LEVEL OF SYSTEM OIL SHALL BE IN ACCORDANCE WITH DIN 51524-2-HLP (DIN 51524-3-HVLP)
- BARVA LAKU: ČERNÁ  
PAINTED COLOR: BLACK



70	280	350..2500	PRAVOTOČIVÉHO CLOCKWISE	GPHD2-70R-S06D14-SE06E04-N054P.V1H4	-
GEOMETRICKÝ OBJEM DISPLACEMENT [cm <sup>3</sup> ]	MAX. TRVALÝ TLAK MAX. CONTIN. PRESSURE [bar]	ROZSAH OTÁČEK SPEED RATE [min <sup>-1</sup> ]	SMĚR OTÁČENÍ ROTATION [-]	ČÍSLO VÝKRESU (TYP) DRAWING NUMBER (TYPE)	ČÍSLO ZAKÁZKY PURCHASE CODE

ISO-E	Index of change	Change number	Date	Signature	001	VIZ TABULKA SEE THE TABLE
General parameter of surface roughness	Ra [μm]	Created by	Date			
Unmarked edges and transitions without burr, max rounded R0.2 (0.2x45)	Approved by	Matyáš Bunta	04.05.2022	<b>GEAR PUMP</b> GPHD2-70R-S06D14-SE06E04-N054P.V1H4		
General tolerances according to ISO 2768 Accuracy class	Material	Semifinished №	Total №	Drawing №	VIZ TABULKA SEE THE TABLE	LIPD №
Lengths not specified according to ISO 2768m	Weight [kg]	Scale	Product type	Sheet size A2		
-0.5	>3	>6	>30	>120	>400	>1000
±3	±6	±10	±30	±120	±400	±1000
+0.1	+0.1	+0.2	+0.3	+0.5	+0.8	+1.2
CAD - off						