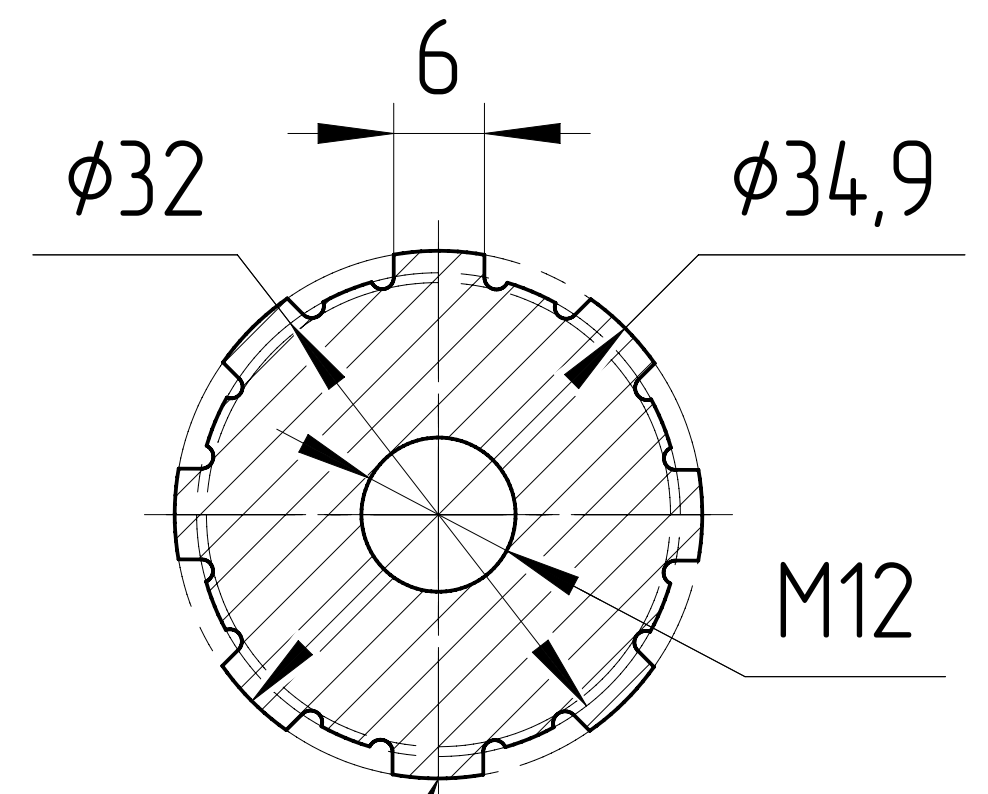
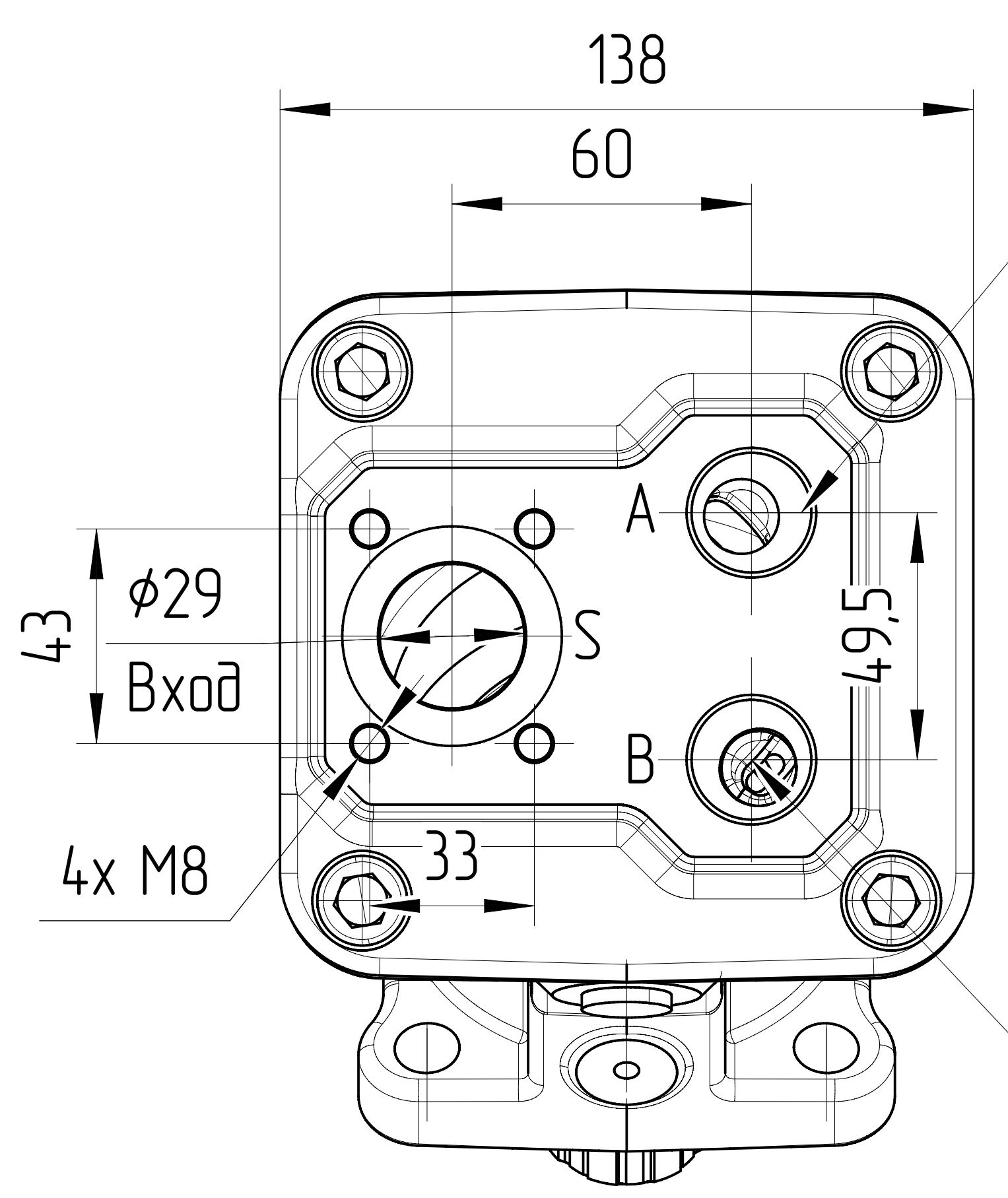
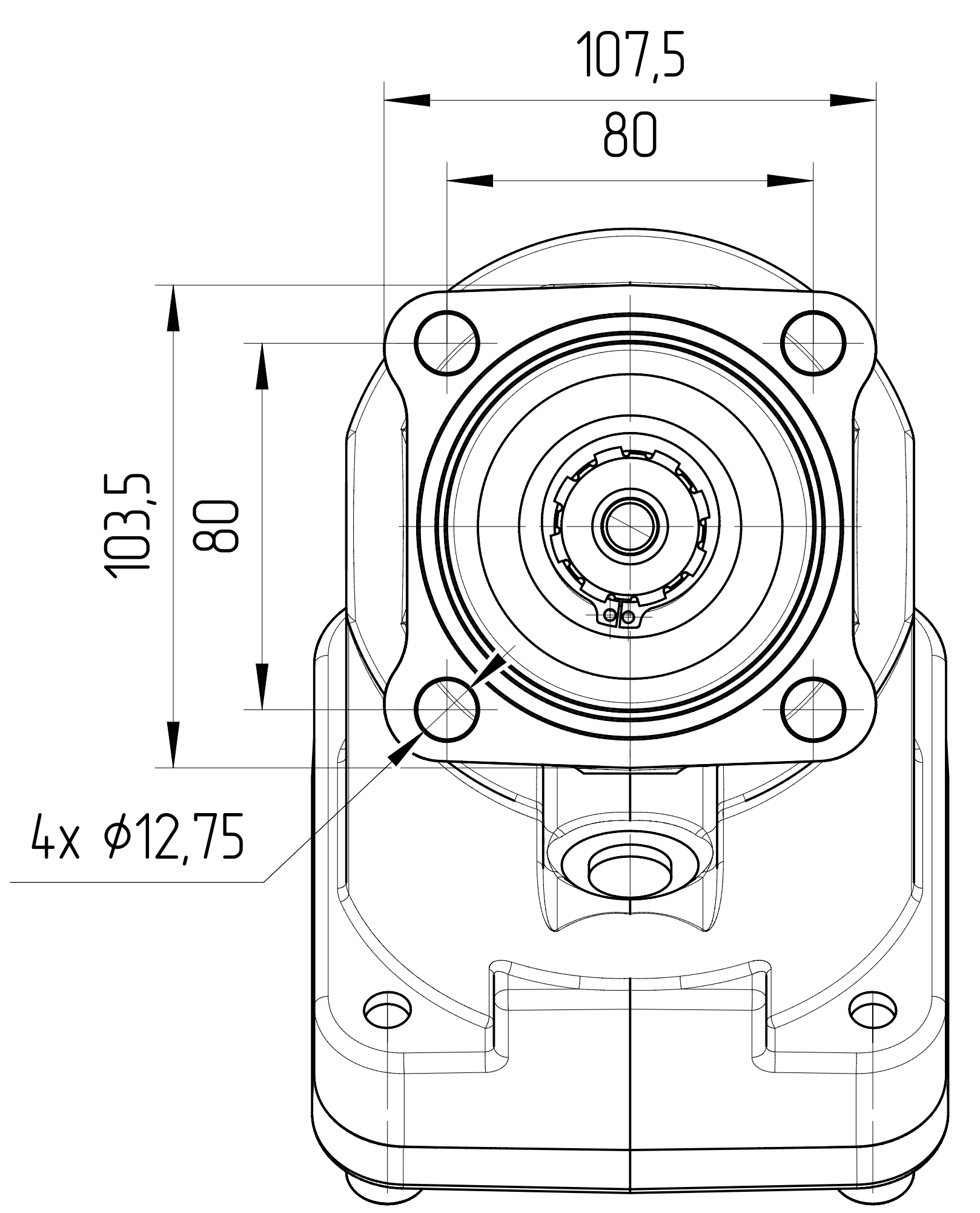


A-A  
1:1

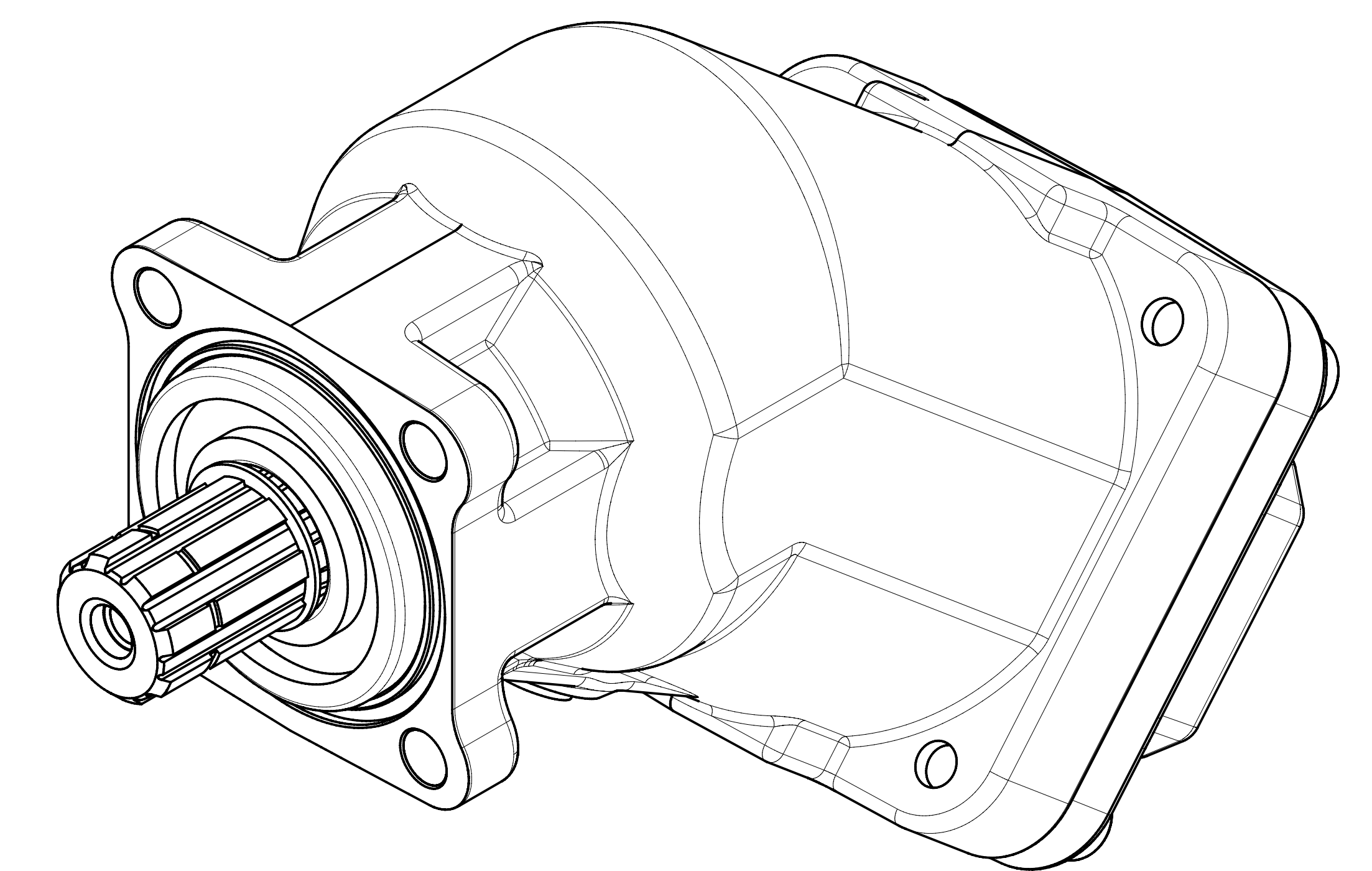
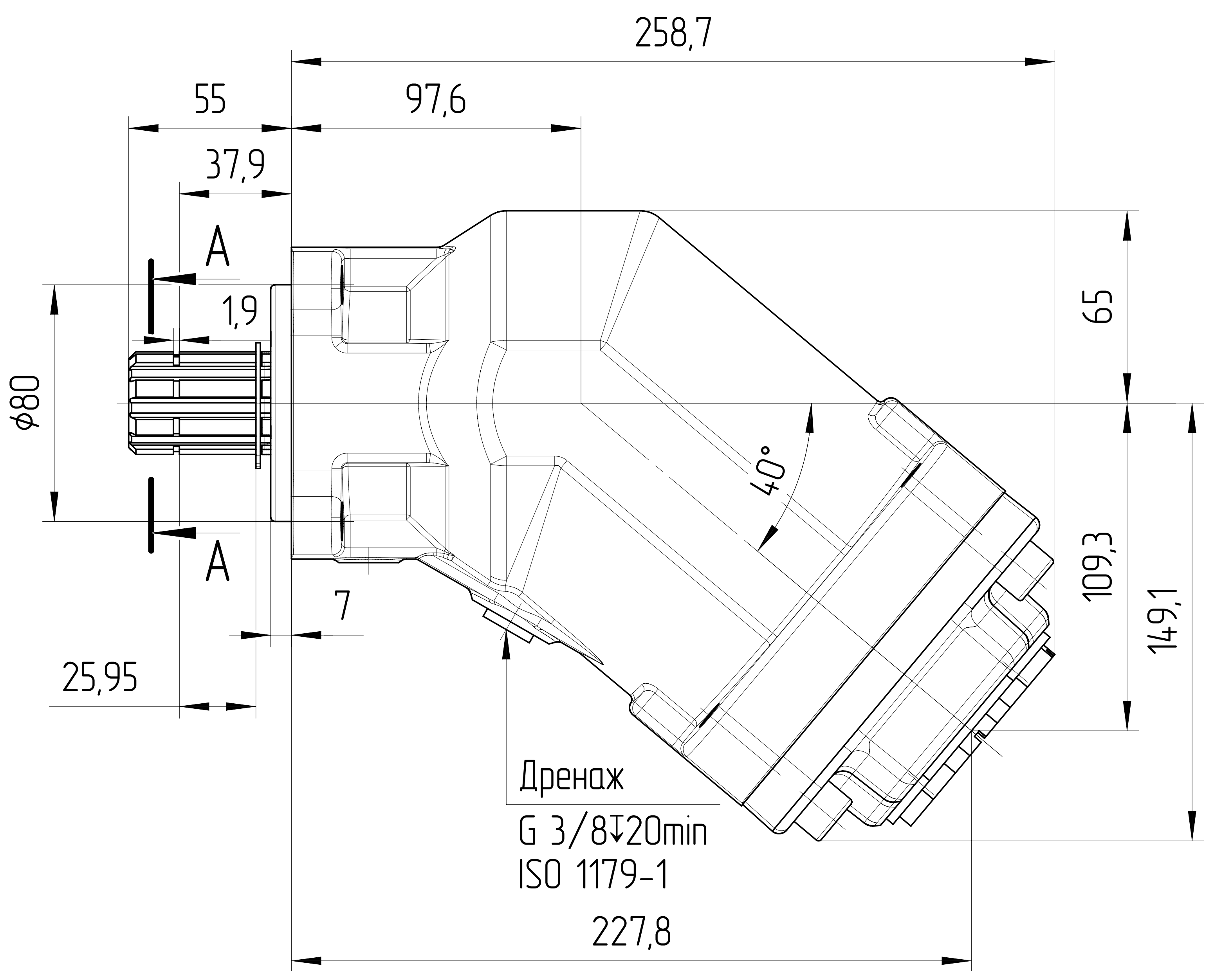


Вал шлицевой  
ISO 14/DIN 5462



G3/4"20min  
ISO 1179-1  
Выход

G3/4"20min  
ISO 1179-1  
Выход



Обозначения	
Для левого направления вращения (против часовой стрелки)	
Маркировка	JDFP-70/70L-101D18-RE4OG04G04.G02
Код заказа	J12.050401L0525
Для правого направления вращения (по часовой стрелке)	
Маркировка	JDFP-70/70R-101D18-RE4OG04G04.G02
Код заказа	J12.050401R0525
Рабочий объем	70/70
Основные характеристики гидронасоса	
Конструкция насоса	Насос фиксированного объема с наклонным блоком
Давление	макс бар 350
Скорость вращения	порты A и B под давлением об/мин 1800
	без нагрузки, низкое давление об/мин 2550
	порт A без нагрузки, порт B под давлением об/мин 2100
Минимальное давление на всасывании	бар 0,8
Давление дренажа	нормальное бар max 1 10°C ± 5°C
	пиковое бар max 0,8 50°C
Температура окружающей среды	макс бар max 4 10°C ± 5°C
	мин бар max 2 50°C
Условия эксплуатации	
Гидравлическая жидкость	Класс масла DIN 51524-2-HLP(DIN 51524-3-HVLP)
	Диапазон рабочих температур -20°C÷120°C
	Нормальная температура 10°C÷80°C
	Уровень загрязнения max ISO4406 18/15
Покраска	RAL 9005, Black
Вес сухой	Kz 19

0. НАИМЕНОВАНИЕ ДЛЯ ЗАКАЗА: АКСИАЛЬНО-ПОРШНЕВОЙ НАСОС.  
 НАИМЕНОВАНИЕ ДЛЯ ЗАКАЗА В СООТВЕТСТВИИ С МАРКИРОВКОЙ ТАБЛИЦЫ.  
 1. НА ЧЕРТЕЖЕ ИЗОБРАЖЕН НАСОС ПРАВОГО ВРАЩЕНИЯ.  
 ДЛЯ НАСОСА ЛЕВОГО ВРАЩЕНИЯ ПОРТЫ ВХОДА И ВЫХОДА МЕНЯЮТСЯ МЕСТАМИ.  
 2. НАПРАВЛЕНИЕ ВРАЩЕНИЯ ОПРЕДЕЛЯЕТСЯ ПРИ ВЗГЛЯДЕ НА НАСОС СО СТОРОНЫ ВАЛА:  
 НАСОС МОЖЕТ ИСПОЛЬЗОВАТЬСЯ ТОЛЬКО ПРИ ДАННОМ НАПРАВЛЕНИИ ВРАЩЕНИЯ.  
 3. НЕОКРАШЕННЫЕ ПОВЕРХНОСТИ ПОКРЫВАЮТСЯ АНТИКОРРОЗИЙНЫМ СПРЕЕМ.  
 НА ВСЕ ПОРТЫ СТАВЯТСЯ ЗАГЛУШКИ. НАСТРОЙКИ РЕГУЛЯТОРОВ ЗАЩИЩЕНЫ  
 ПЛАСТИКОВЫМИ ПРЕДОХРАНЯТЕЛЯМИ. КОНЕЦ ВАЛА ЗАЩИЩЕН ЭКСТРУЗИОННОЙ СЕТКОЙ.  
 4. УСЛОВИЯ ЭКСПЛУАТАЦИИ  
 4.1. ПЕРЕД НАЧАЛОМ РАБОТЫ ДОЛЕЙТЕ ГИДРАВЛИЧЕСКОЕ МАСЛО В КОРПУС НАСОСА  
 ЧЕРЕЗ СЛИВНОЕ ОТВЕРСТИЕ.  
 4.2. ПЕРЕД НАЧАЛОМ РАБОТЫ СТРАВИТЬ ВОЗДУХ ИЗ НАСОСА.

ISO-E		Исполн	Дата	Лист номер	Код заказа
Общий параметр шероховатости поверхности: Ra (µm)		Разработ	Дата	001	СМ. ТАБЛИЦУ
Максимальное округление немаркированных краев и переходов: R0.5 (0.5x45)		Утвердил	Дата	Производство	
Общие допуски согласно ISO 2768		Marie Horák	10.12.2025	jst GROUP DESIGN AND QUALITY OF CZECH REPUBLIC	
Класс точности: c		Материал	Габаритный чертеж		
Точности для размеров, не указанные в чертеже, в соответствии с ISO 2768c		Масса (kg)	Вид продукта		
+0.5	+3	+6	+30	+120	+400
-0.2	+0.3	+0.5	+0.8	+1.2	+2.0
CAD - dft.		Масштаб	АКСИАЛЬНО-ПОРШНЕВОЙ НАСОС		
		1:2	Этот чертеж является интеллектуальной собственностью JSE Group. Без разрешения официального представителя его нельзя копировать, воспроизводить или предоставлять третьим лицам. Все права защищены.		
			A2		