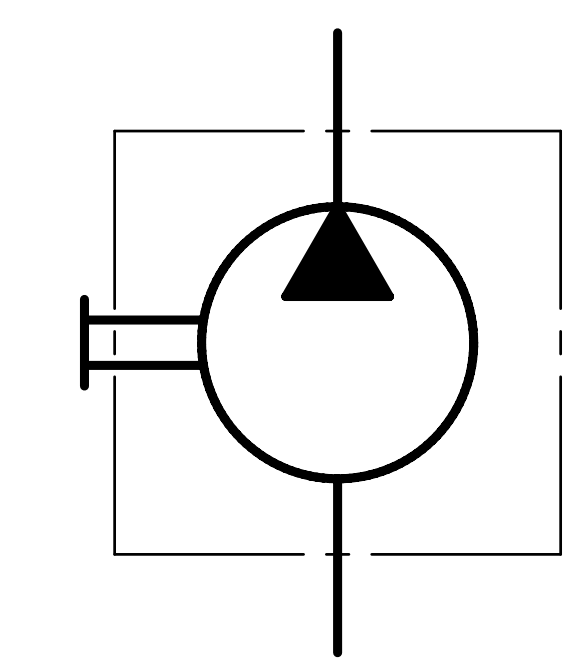
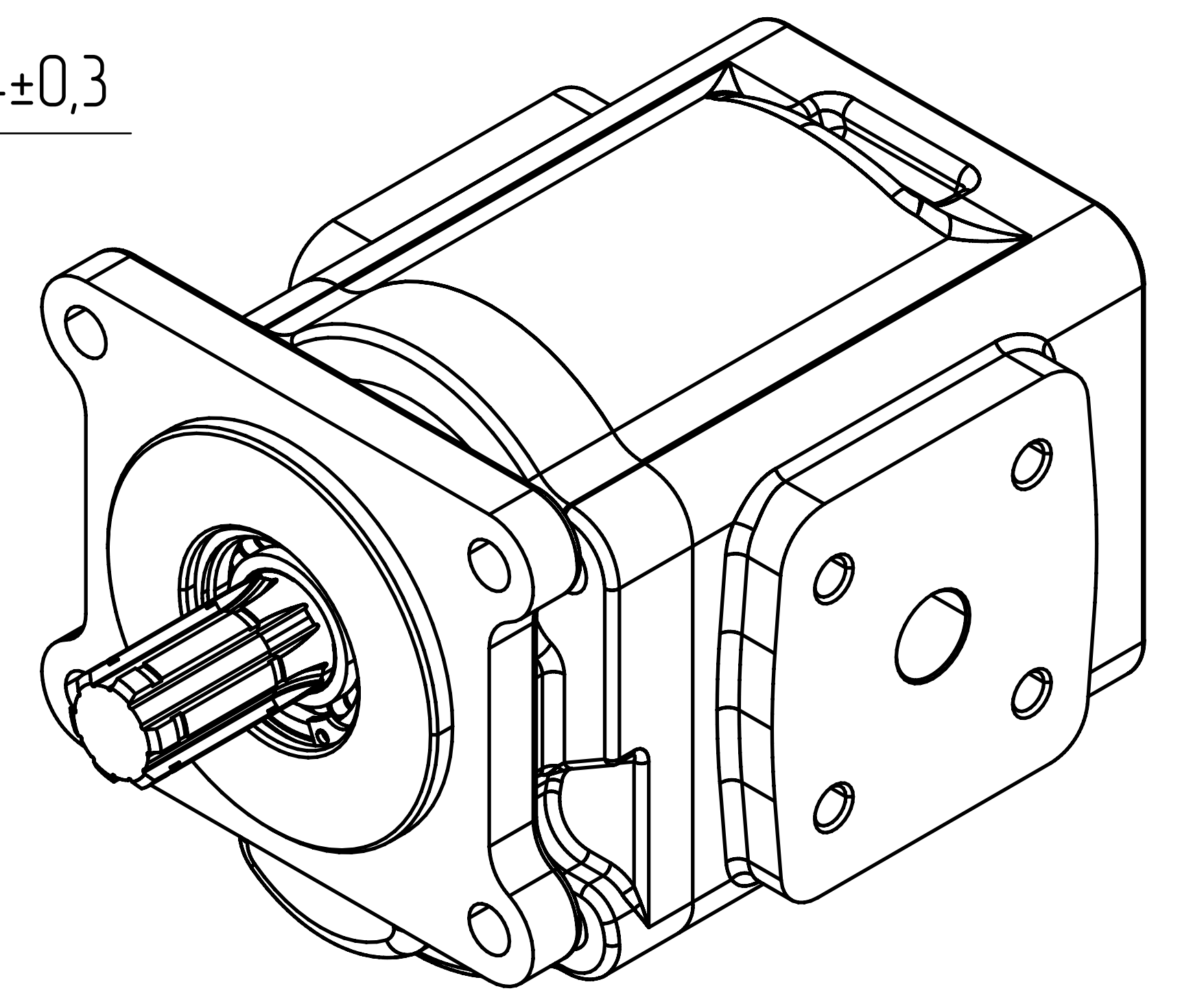
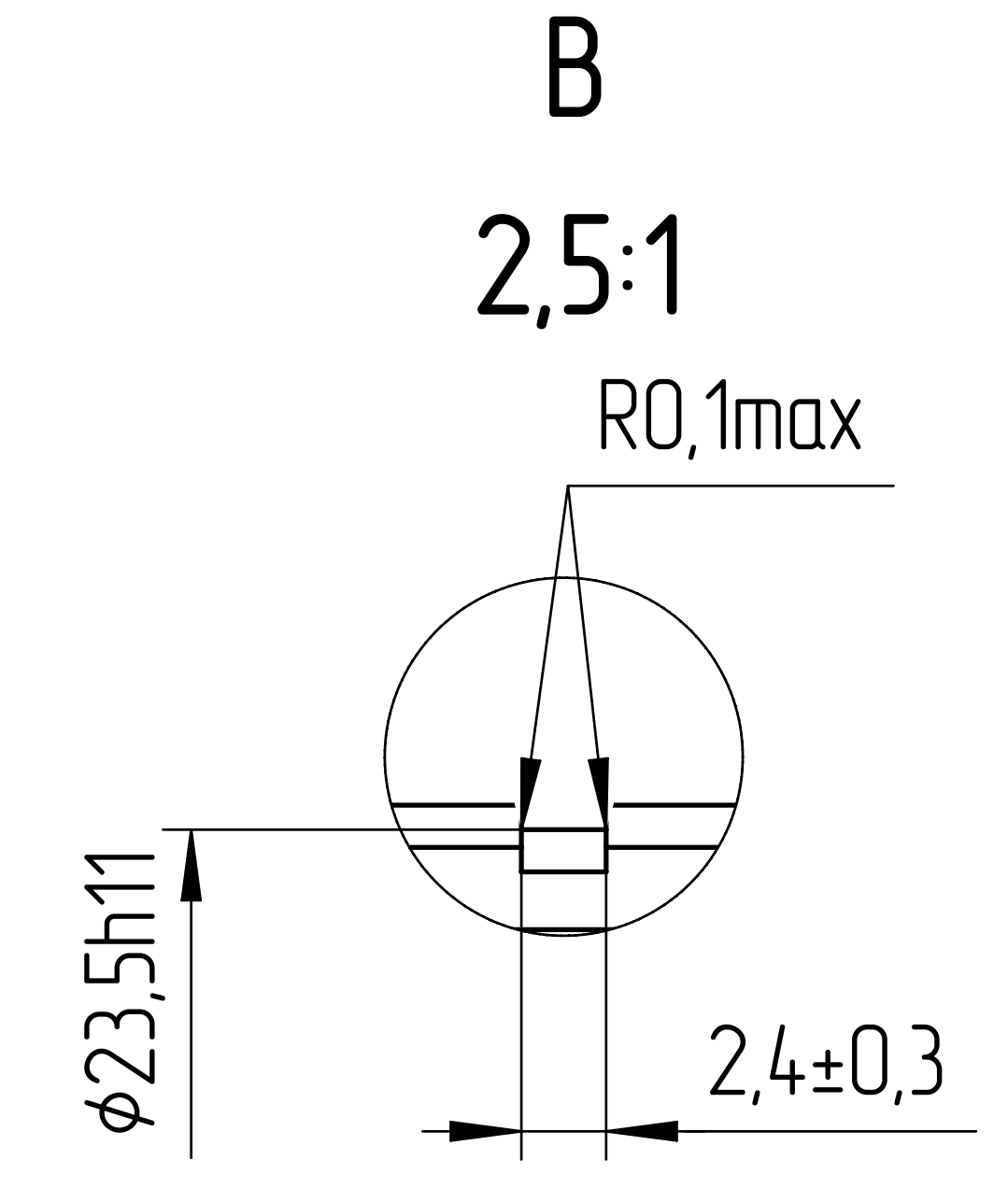
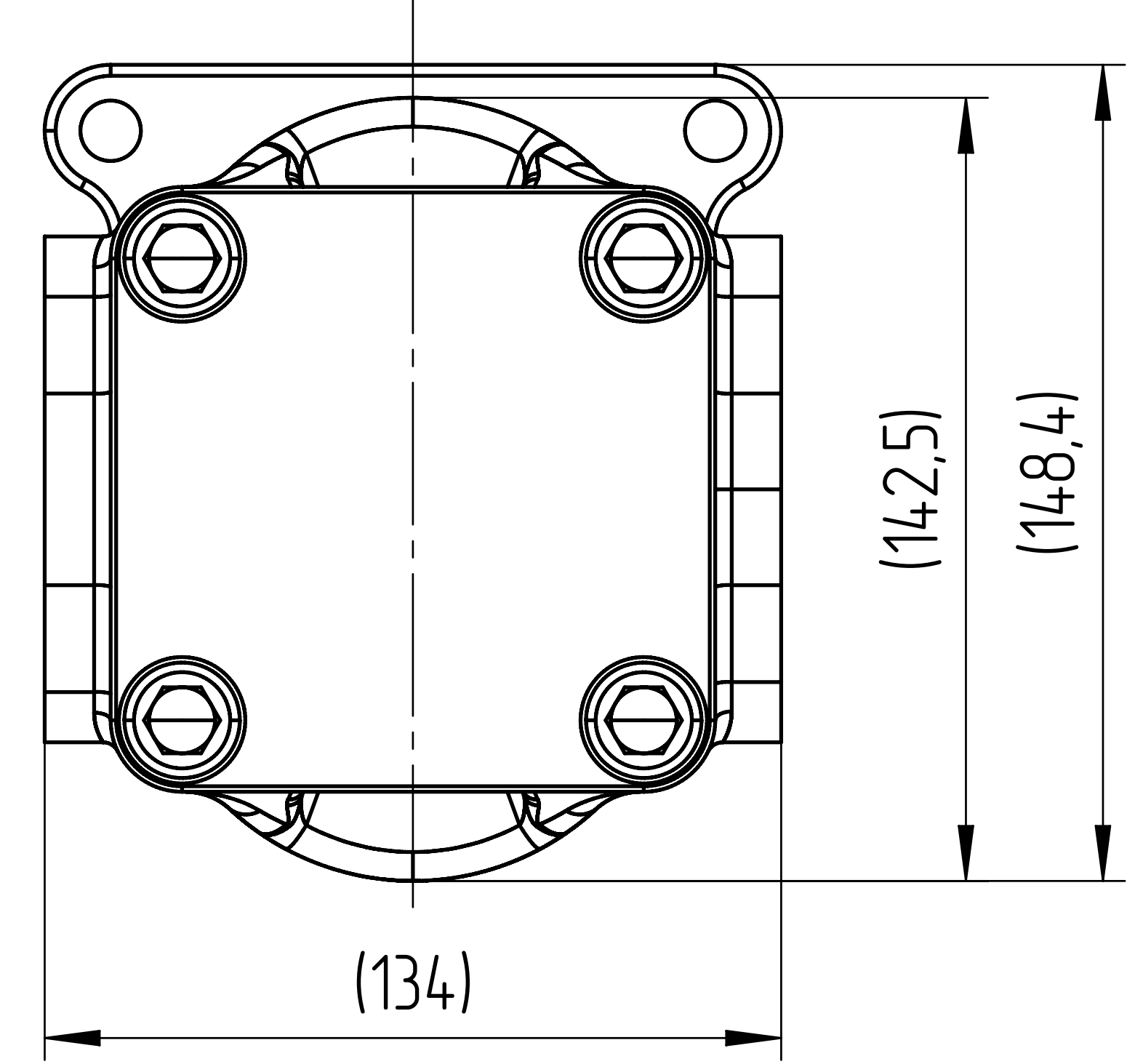
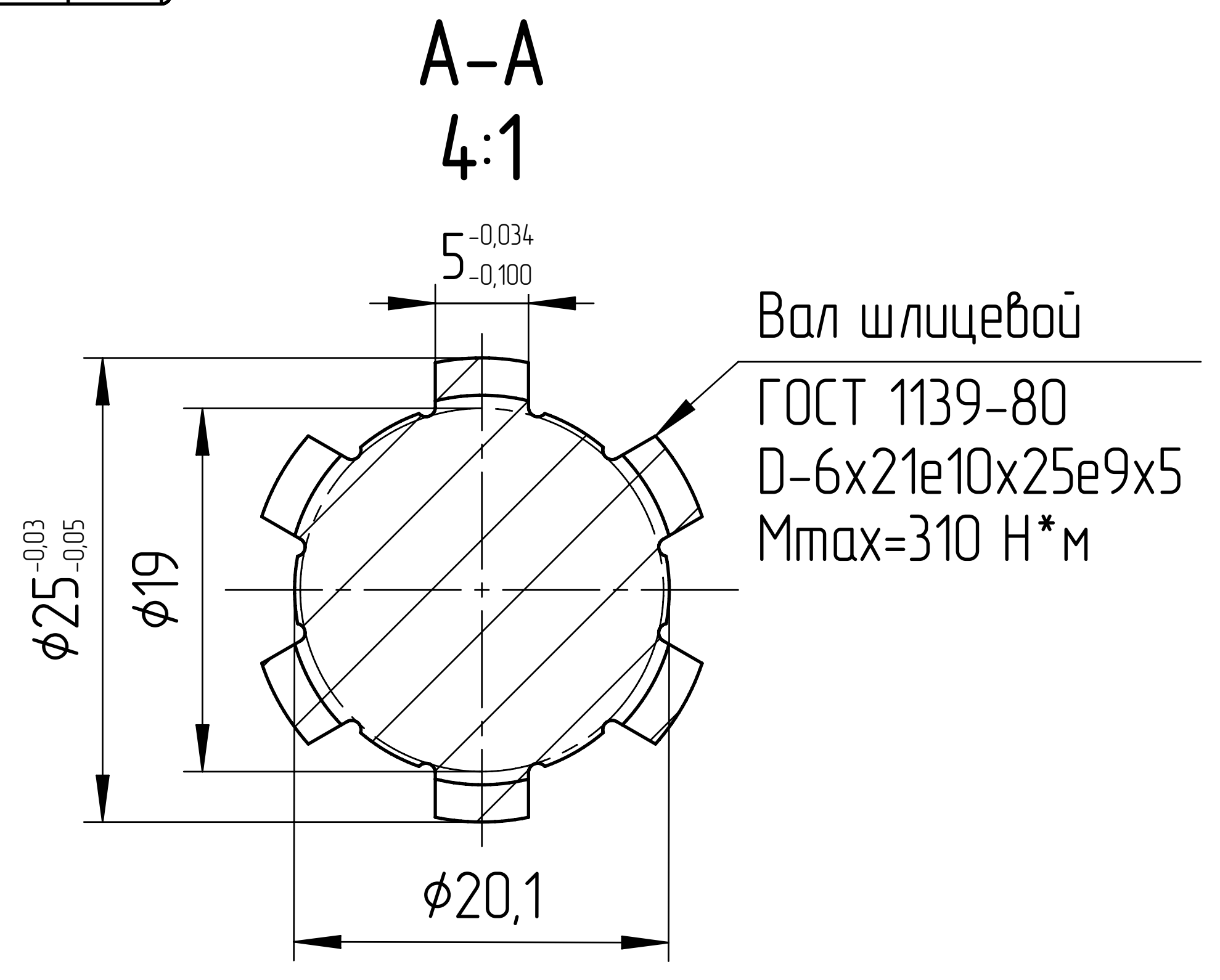
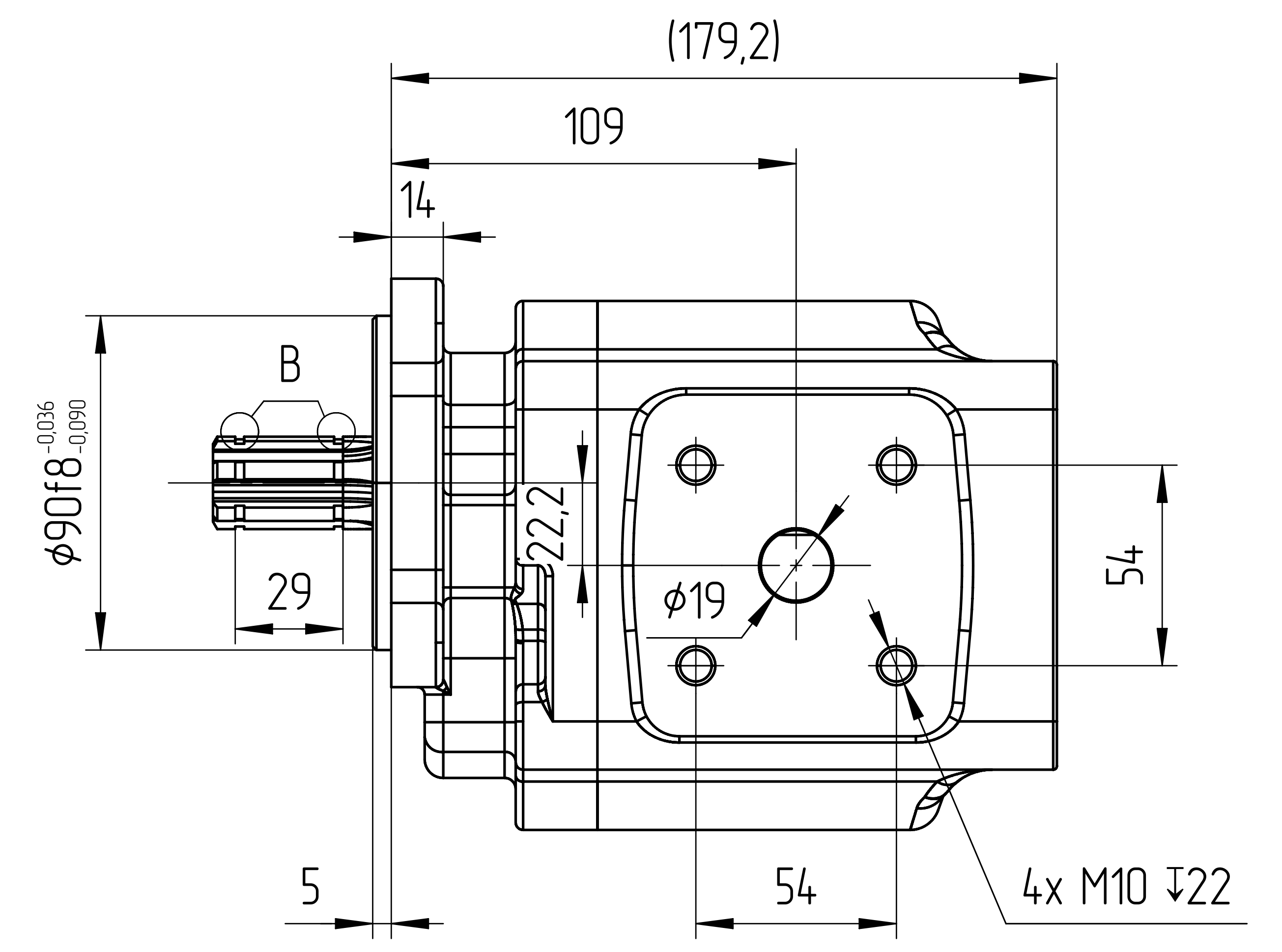
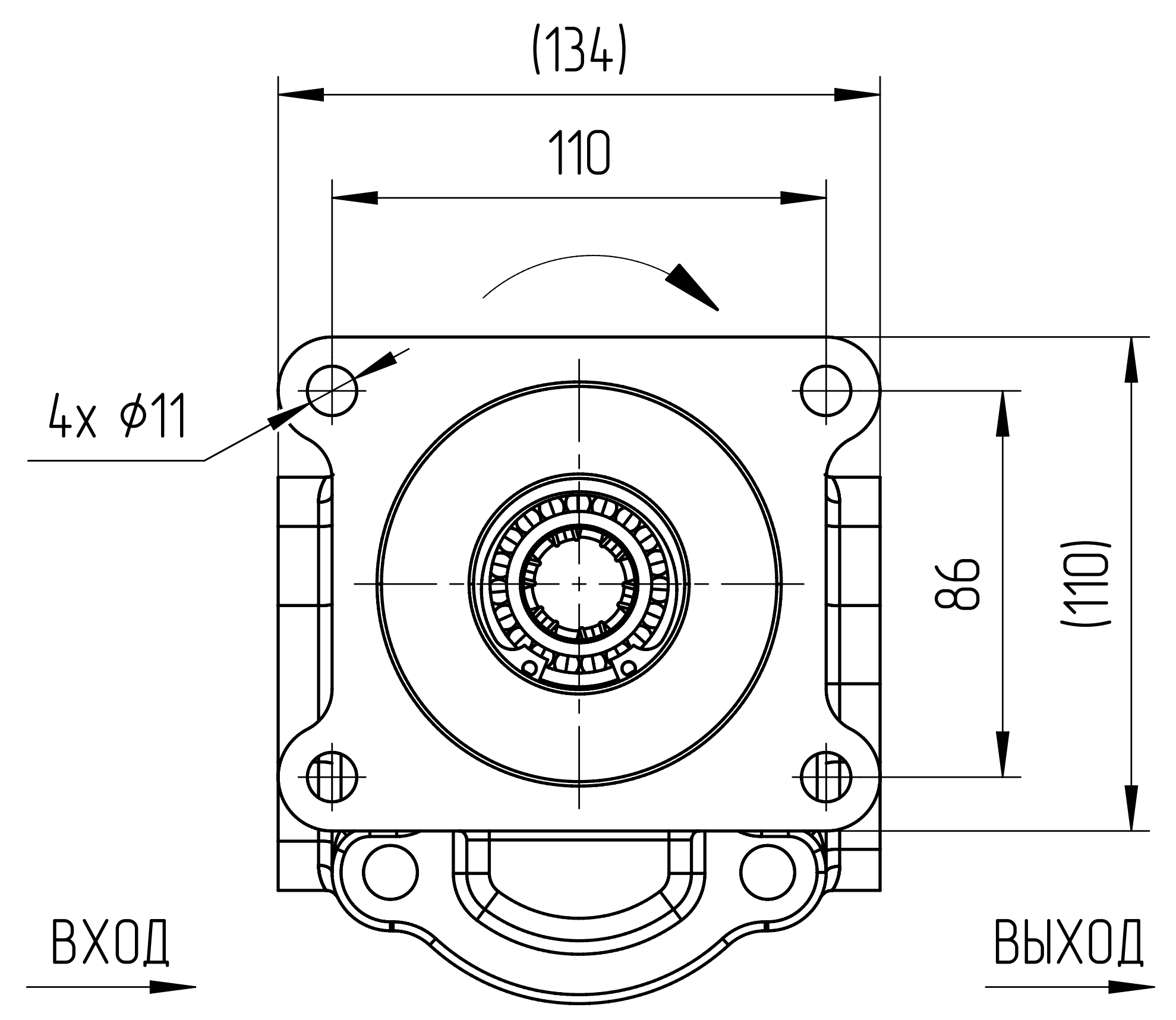
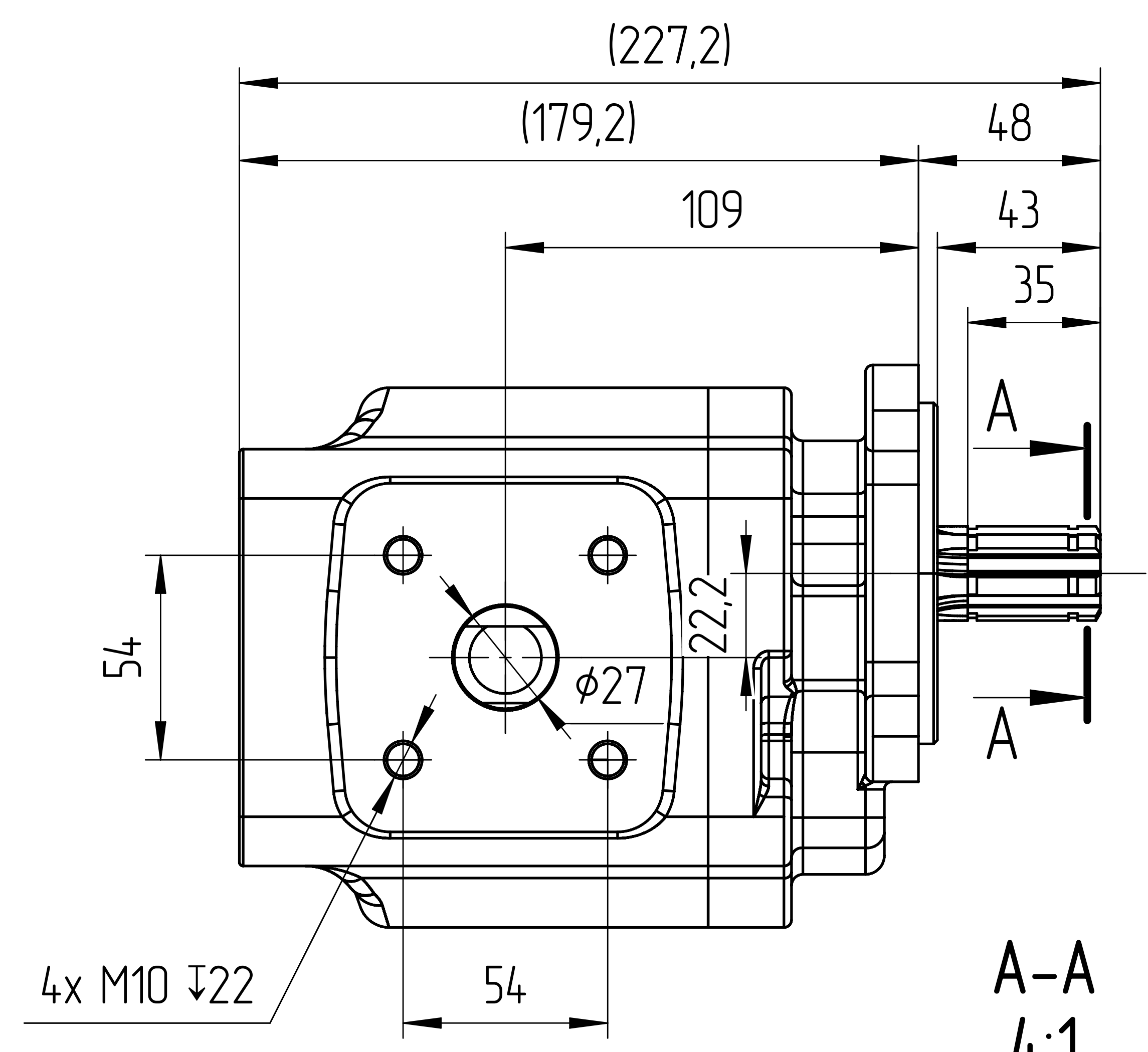


ПМА	Рей 1	Чертёж переопределён по стандарту ISO Russia	11.02.2023
ПМА	Рей 2	Изменен тип линии	13.03.2023
ПМА	Рей 3	Изменен тип шрифта	16.06.2024
МММ	Рей 4	Изменен тип шрифта и формат таблицы, тип шрифта и отступы	12.08.2025



ХАРАКТЕРИСТИКИ СИСТЕМЫ

РАБОТА НА МАКСИМАЛЬНЫХ ПАРАМЕТРАХ (ОБОРОТОВ, ДАВЛЕНИЯ, ТЕМПЕРАТУРЫ) ДОЛЖНА БЫТЬ СОГЛАСОВАНА С ИНЖЕНЕРАМИ ГИДРОДРАЙВ ЛЮБУЮ НЕ УКАЗАННУЮ НА ЧЕРТЕЖЕ ИНФОРМАЦИЮ СЛЕДУЕТ ИСКАТЬ В КАТАЛОГЕ / РУКОВОДСТВЕ ПО ЭКСПЛУАТАЦИИ СООТВЕТСТВУЮЩИХ СЕРИИ ИЛИ В ПАСПОРТЕ ИЗДЕЛИЯ

ЦВЕТ	ЧЕРНЫЙ	RAL 9005
САЛЬНИК ВАЛА [бар]	МИН	-0,3
	МАКС	+1,3
МАТЕРИАЛ УПЛОТНЕНИЙ	NBR (Б.Н.КАУЧУК)	
ТЕМПЕРАТУРА ОКРУЖАЮЩЕЙ СРЕДЫ [°C]	МИН (ХОЛОДНЫЙ СТАРТ)	-40
	МАКС	+55
ТЕМПЕРАТУРА РАБОЧЕЙ СРЕДЫ [°C]	МИН	-20
	ПОСТОЯННЫЙ	ОТ 0 ДО +80
	МАКС	+100
ОБЪЕМНЫЙ КПД	НЕ МЕНЕЕ	0,92
ПОЛНЫЙ КПД	НЕ МЕНЕЕ	0,80
ТОНКОСТЬ ФИЛЬТРАЦИИ [мкм]	НОМИНАЛЬНАЯ	25
МОМЕНТ ВРАЩЕНИЯ ВЕДУЩЕГО ВАЛА [Н*м]	НЕ БОЛЕЕ	310

0. НАИМЕНОВАНИЕ ДЛЯ ЗАКАЗА:
НАСОС ШЕСТЕРЕННЫЙ GHD1-82R-B01D20-SS09S08-ND (220700B8R)
- НА ЧЕРТЕЖЕ ИЗОБРАЖЕН НАСОС ПРАВОГО ВРАЩЕНИЯ. ДЛЯ НАСОСА ЛЕВОГО ВРАЩЕНИЯ ПОРТЫ ВХОДА И ВЫХОДА МЕНЯЮТСЯ МЕСТАМИ.
 - НАПРАВЛЕНИЕ ВРАЩЕНИЯ ОПРЕДЕЛЯЕТСЯ ПРИ ВЗГЛЯДЕ НА НАСОС СО СТОРОНЫ ВАЛА - НАСОС МОЖЕТ ИСПОЛЬЗОВАТЬСЯ ТОЛЬКО ПРИ ДАННОМ НАПРАВЛЕНИИ ВРАЩЕНИЯ.
 - АКСИАЛЬНЫЕ И РАДИАЛЬНЫЕ НАГРУЗКИ НА ВАЛУ ИЗДЕЛИЯ НЕДОПУСТИМЫ.
 - НЕОКРАШЕННЫЕ ПОВЕРХНОСТИ ПOKРЫВАЮТСЯ АНТИКОРРОЗИЙНЫМ ПРЕДОХРАНЯЮЩИМ СПРЕЕМ. НА ПОРТЫ СТАВЯТСЯ ЗАГЛУШКИ. КОНЕЦ ВАЛА ЗАЩИЩЕН ПЛАСТИКОВОЙ ЗАГЛУШКОЙ, ПРЕДОХРАНЯЮЩЕЙ ВАЛ ОТ МЕХАНИЧЕСКИХ ПОВРЕЖДЕНИЙ. ЗАГЛУШКИ ДЕМОНТИРУЮТСЯ ВРУЧНУЮ.
 - ИСПЫТАНИЯ ВЫХОДНОГО КОНТРОЛЯ ПРОИЗВОДЯТСЯ ПРИ ДАВЛЕНИИ 200 БАР И СКОРОСТИ ВРАЩЕНИЯ 1500 ОБ/МИН.

82	260	500-2500	ПРОТИВ ЧАСОВОЙ СРЕЛКИ	GHD1-82L-B01D20-SS09S08-ND	220700B8L
82	260	500-2500	ПО ЧАСОВОЙ СРЕЛКЕ	GHD1-82R-B01D20-SS09S08-ND	220700B8R
РАБОЧИЙ ОБЪЕМ [см³]	МАКС. ПРОДОЛЖ. ДАВЛЕНИЕ [бар]	СКОРОСТЬ ВРАЩЕНИЯ [об/мин]	НАПРАВЛЕНИЕ ВРАЩЕНИЯ [-]	ЧЕРТЕЖ НОМЕР	КОД ЗАКАЗА

ISO-E	ISO 2768m	Материал	В440	Лист номер	001	Код заказа	СМ. ТАБЛИЦУ																								
Общий параметр шероховатости поверхности: Ra [µm]	Разработ	Дата	14.07.2022	Производство																											
Максимальное округление немаркированных краев и переходов: R0,5 (0,5x45)	Утвердил	Дата	14.07.2022	Габаритный чертёж	НАСОС ШЕСТЕРЕННЫЙ																										
Общие допуски согласно ISO 2768 Класс точности: m	Материал	В440		Вид продукта	НАСОС ШЕСТЕРЕННЫЙ																										
Точности для размеров, не указанные в чертеже, в соответствии с ISO 2768m	Масса [кг]	1:2		Этот чертёж является интеллектуальной собственностью JSC Group. Без разрешения официального представителя его нельзя копировать, распространять или предоставлять третьим лицам. Все права защищены.																											
<table border="1"> <tr> <td>+0,5</td><td>+3</td><td>+6</td><td>+30</td><td>+120</td><td>+400</td><td>+1000</td><td>+2000</td> </tr> <tr> <td>-0,3</td><td>-0,5</td><td>-1,0</td><td>-3,0</td><td>-12,0</td><td>-40,0</td><td>-100,0</td><td>-200,0</td> </tr> <tr> <td>+0,1</td><td>+0,1</td><td>+0,2</td><td>+0,3</td><td>+0,5</td><td>+0,8</td><td>+1,2</td><td>+2,0</td> </tr> </table>	+0,5	+3	+6	+30	+120	+400	+1000	+2000	-0,3	-0,5	-1,0	-3,0	-12,0	-40,0	-100,0	-200,0	+0,1	+0,1	+0,2	+0,3	+0,5	+0,8	+1,2	+2,0	CAD - dft.						
+0,5	+3	+6	+30	+120	+400	+1000	+2000																								
-0,3	-0,5	-1,0	-3,0	-12,0	-40,0	-100,0	-200,0																								
+0,1	+0,1	+0,2	+0,3	+0,5	+0,8	+1,2	+2,0																								