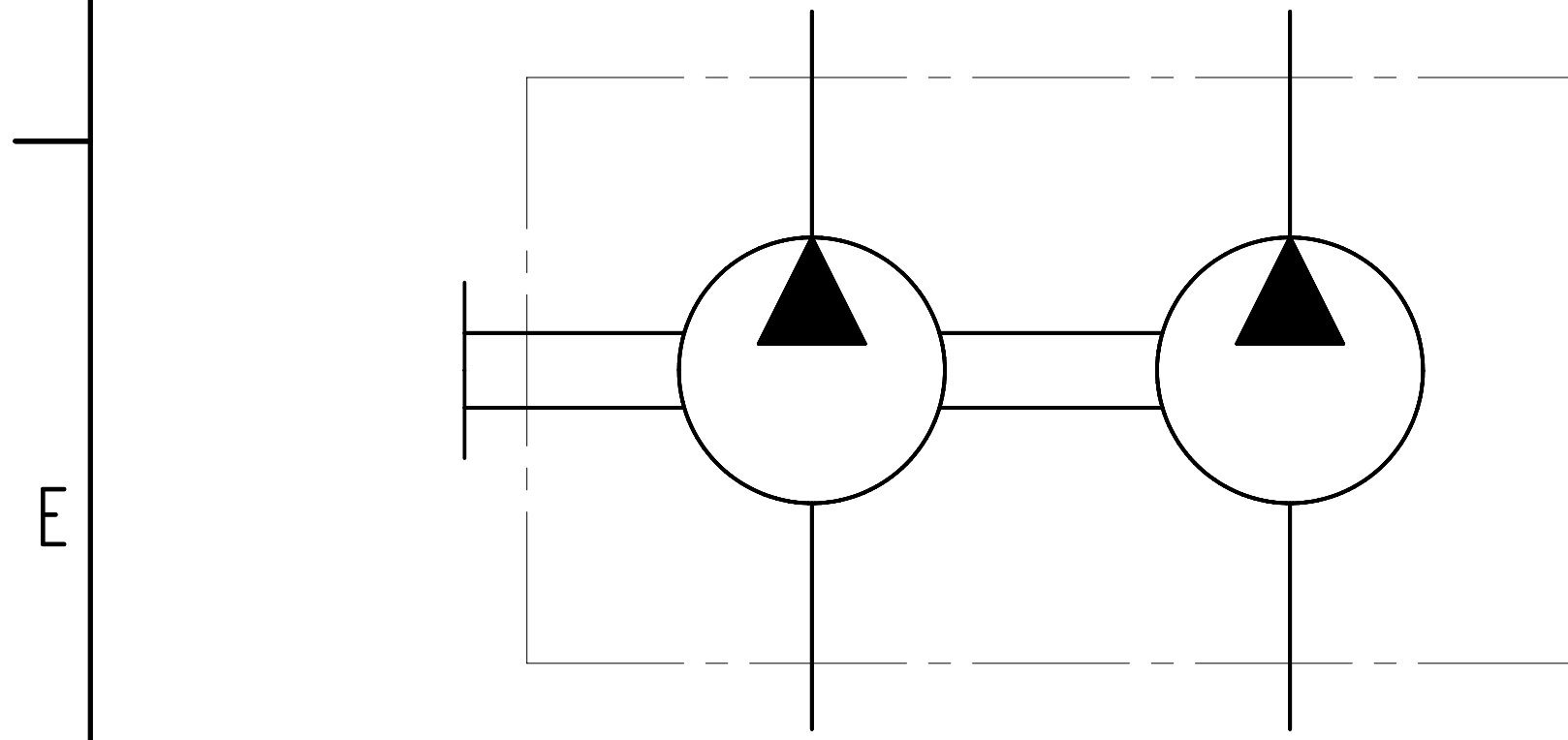
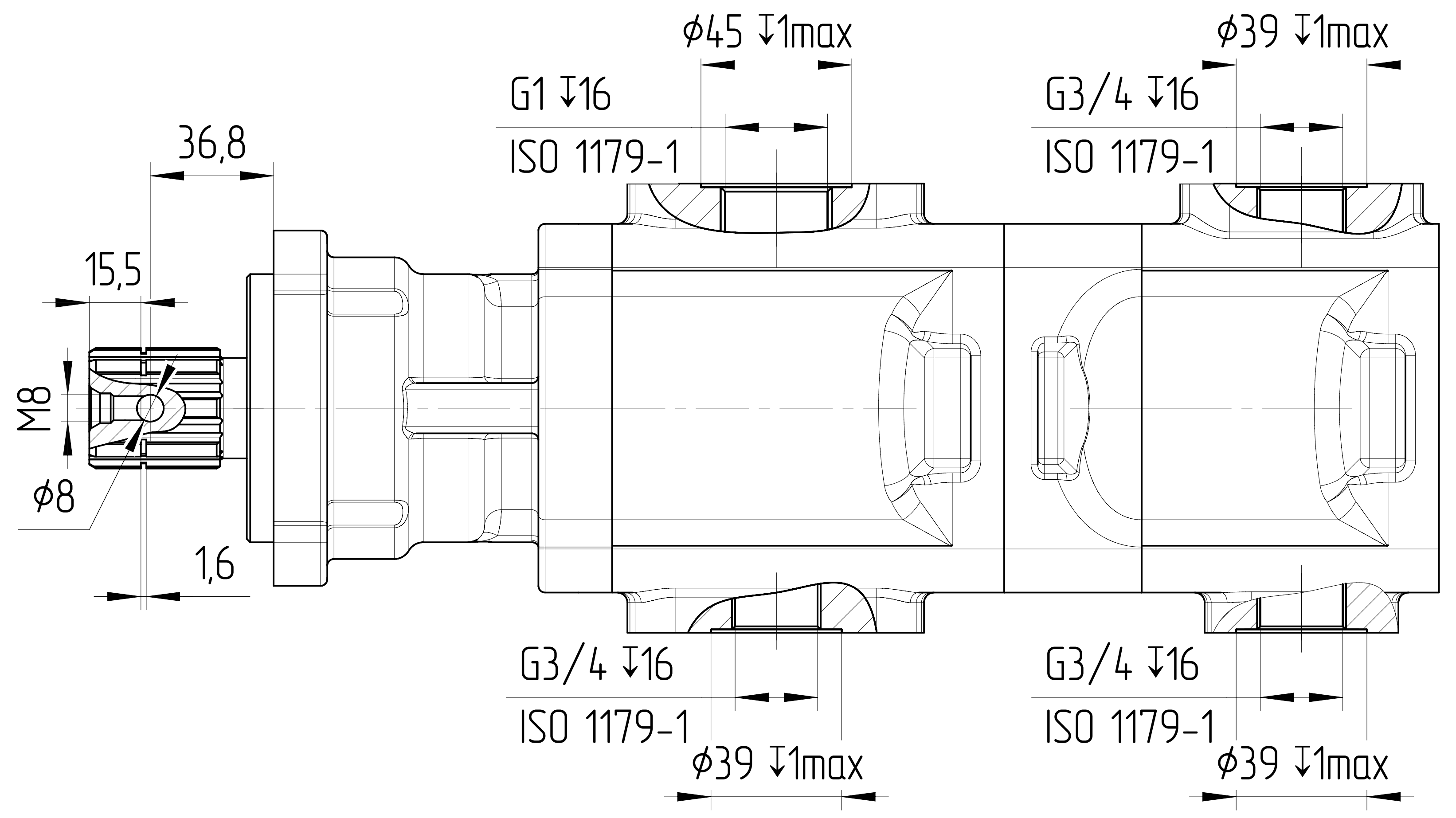
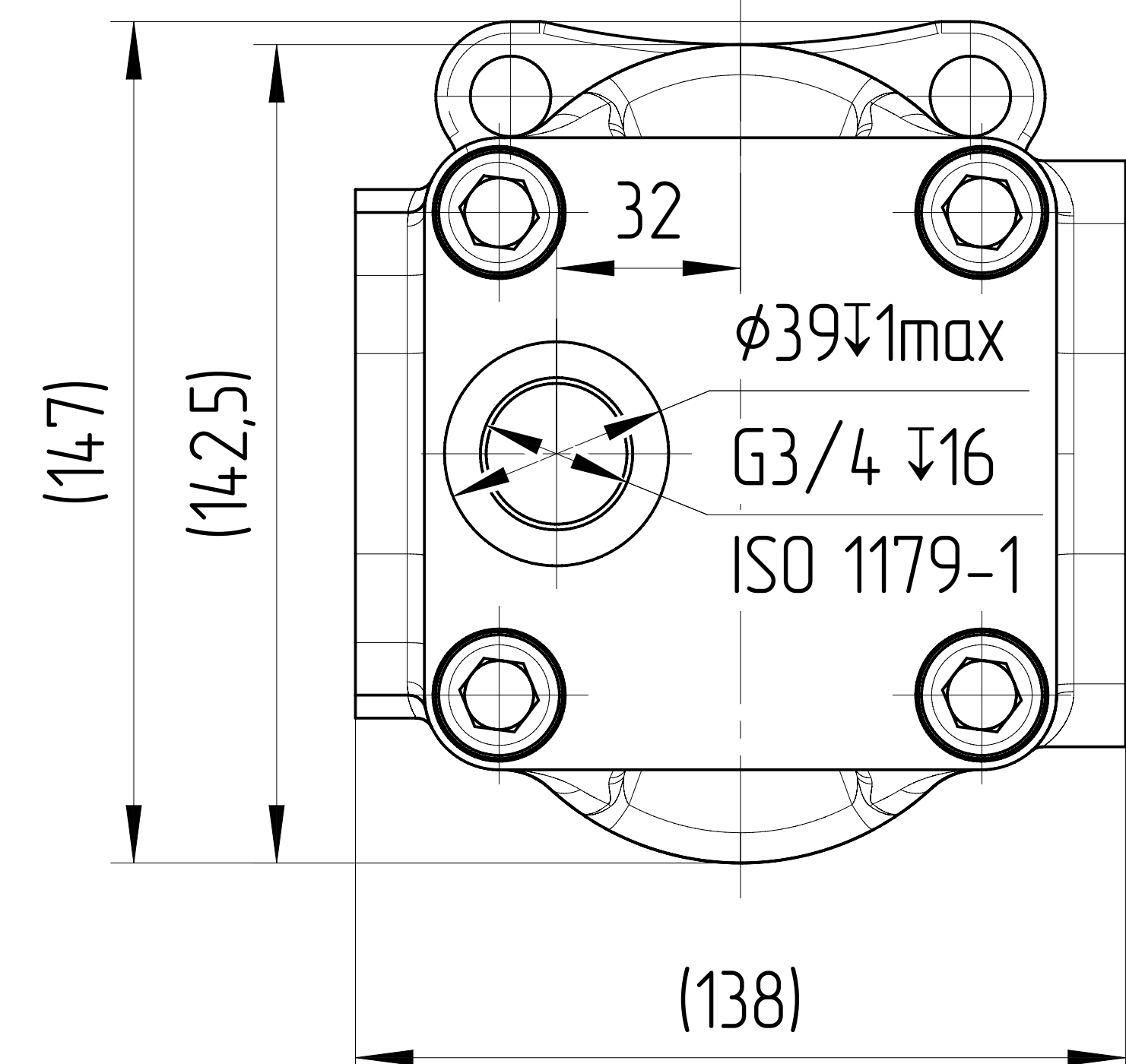


Вал шлицевой  
DIN 5462  
36x32x6  
Mmax=1280 Н\*м

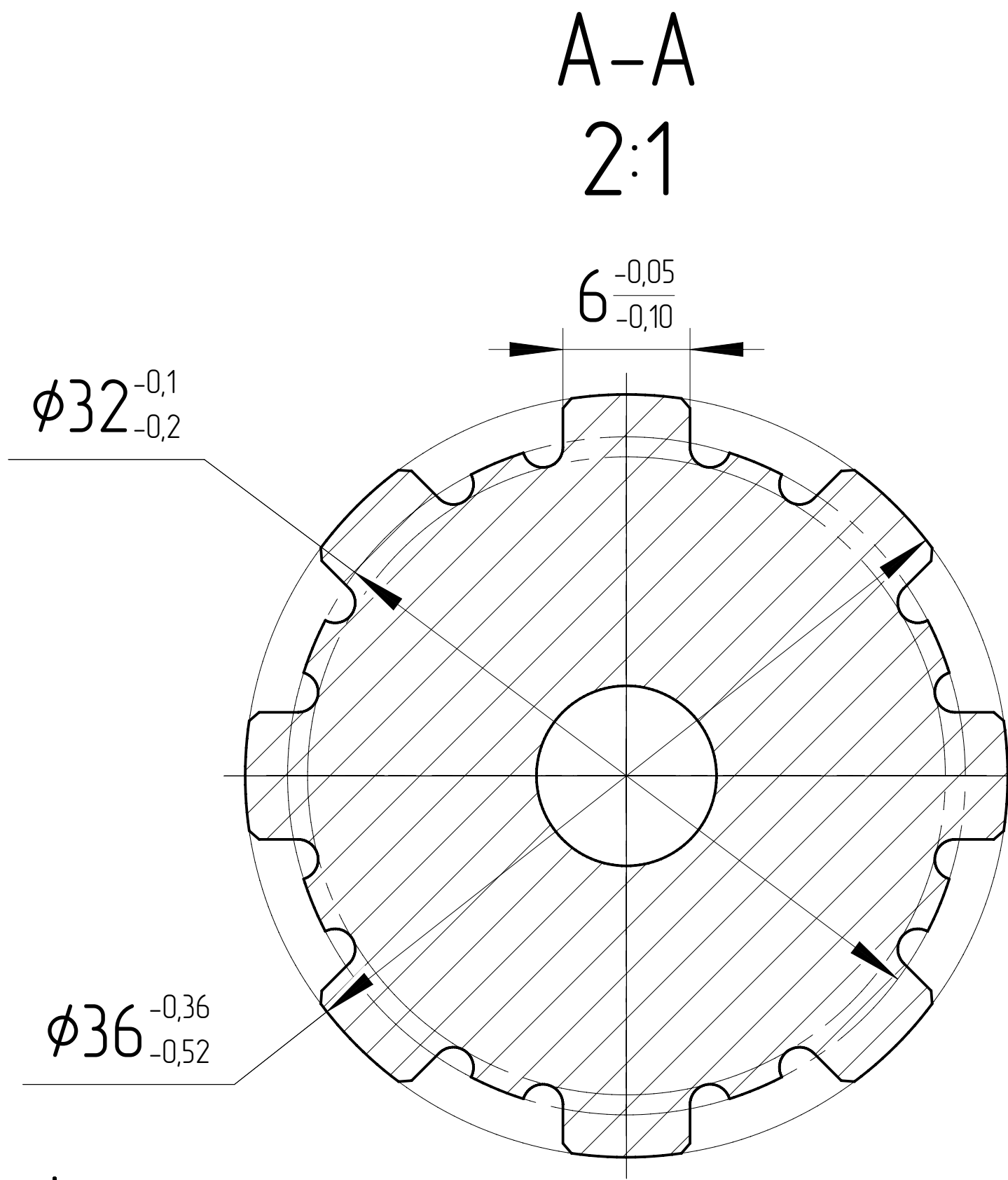


**ХАРАКТЕРИСТИКИ СИСТЕМЫ**

РАБОТА НА МАКСИМАЛЬНЫХ ПАРАМЕТРАХ (ОБОРОТОВ, ДАВЛЕНИЯ, ТЕМПЕРАТУРЫ) ДОЛЖНА БЫТЬ СОГЛАСОВАНА С ИНЖЕНЕРАМИ ГИДРОДРАЙВ

МАТЕРИАЛ САЛЬНИКОВ	NBR (Б.Н.КАУЧУК)	
САЛЬНИК ВАЛА ДАВЛЕНИЯ [bar]	МИН	-0,3
	МАКС	+1,3
ЦВЕТ	ЧЕРНЫЙ	RAL 9005
ТЕМПЕРАТУРА ОКРУЖАЮЩЕЙ СРЕДЫ [°C]	МИН (ХОЛОДНЫЙ СТАРТ)	-40
	МАКС	+55
ТЕМПЕРАТУРА РАБОЧЕЙ СРЕДЫ [°C]	МИН	-20
	МАКС	+100
ОБЪЕМНЫЙ КПД	НЕ МЕНЕЕ	0,92
ПОЛНЫЙ КПД	НЕ МЕНЕЕ	0,80
НОМИНАЛЬНАЯ ТОНКОСТЬ ФИЛЬТРАЦИИ [мкм]		25
МОМЕНТ ВРАЩЕНИЯ ВЕДУЩЕГО ВАЛА [Н*м]	НЕ БОЛЕЕ	1280
РАДИАЛЬНОЕ ПЕРЕМЕЩЕНИЕ ВЕДУЩЕГО ВАЛА ПРИ РАБОТЕ С ПРИВОДОМ [мм]	НЕ БОЛЕЕ	0,3

0. НАИМЕНОВАНИЕ ДЛЯ ЗАКАЗА: НАСОС ШЕСТЕРЕННЫЙ GND1-71/34R-101D18-CG05G04/G04G04G04-NP.V1H4 (23060C11R)
- НА ЧЕРТЕЖЕ ИЗОБРАЖЕН НАСОС ПРАВОГО ВРАЩЕНИЯ. ДЛЯ НАСОСА ЛЕВОГО ВРАЩЕНИЯ ПОРТЫ ВХОДА И ВЫХОДА МЕНЯЮТСЯ МЕСТАМИ.
  - НАПРАВЛЕНИЕ ВРАЩЕНИЯ ОПРЕДЕЛЯЕТСЯ ПРИ ВЗГЛЯДЕ НА НАСОС СО СТОРОНЫ ВАЛА: НАСОС МОЖЕТ ИСПОЛЬЗОВАТЬСЯ ТОЛЬКО ПРИ ДАННОМ НАПРАВЛЕНИИ ВРАЩЕНИЯ.
  - ДИАПАЗОН РАБОЧИХ ТЕМПЕРАТУР: МИН. -20 С; НЕПРЕРЫВНЫЙ 0-80 С; МАКС. 100 С.
  - ДИАПАЗОН ТЕМПЕРАТУР ОКРУЖАЮЩЕЙ СРЕДЫ -40-55 С.
  - СЕКЦИИ НЕ ИЗОЛИРОВАНЫ. МЕЖДУ СЕКЦИЯМИ ВОЗМОЖНЫ ПЕРЕТЕЧКИ.
  - ЦВЕТ ПОКРАСКИ: ЧЕРНЫЙ RAL 9005.
  - НЕОКРАШЕННЫЕ ПОВЕРХНОСТИ ПОКРЫВАЮТСЯ АНТИКОРРОЗИЙНЫМ ПРЕДОХРАНЯЮЩИМ СПРЕЕМ. ПЛАСТИКОВЫЕ ЗАГЛУШКИ УСТАНОВЛИВАЮТСЯ В ГИДРАВЛИЧЕСКИЕ ПОРТЫ, КОНЕЦ ВАЛА ЗАЩИЩЕН ПЛАСТИКОВОЙ ЗАГЛУШКОЙ, ПРЕДОХРАНЯЮЩИЙ ВАЛ ОТ МЕХАНИЧЕСКИХ ПОВРЕЖДЕНИЙ. ЗАГЛУШКИ ДЕМОНТИРУЮТСЯ ВРУЧНУЮ.



71,4	34,6	230	290	500-2200	ПРОТИВ ЧАСОВОЙ СРЕЛКИ	GND1-71/34L-101D18-CG05G04/G04G04G04-NP.V1H4	23060C11L
71,4	34,6	230	290	500-2200	ПО ЧАСОВОЙ СРЕЛКЕ	GND1-71/34R-101D18-CG05G04/G04G04G04-NP.V1H4	23060C11R
1 СЕКЦИЯ	2 СЕКЦИЯ	1 СЕКЦИЯ	2 СЕКЦИЯ				
РАБОЧИЙ ОБЪЕМ [см³]	МАКС. ПРОДОЛЖ. ДАВЛЕНИЕ [бар]	СКОРОСТЬ ВРАЩЕНИЯ [об/мин]	НАПРАВЛЕНИЕ ВРАЩЕНИЯ [-]	ЧЕРТЕЖ НОМЕР	КОД ЗАКАЗА		

ISO-E	ISO 2768	Материал	В440	Масса [кг]	Масштаб	1:2	Лист номер	001	Код заказа	СМ. ТАБЛИЦУ
Общий параметр шероховатости поверхности: Ra [µm]		Разработ	Marie Horák	Дата	26.06.2023		Производство			
Максимальное округление немаркированных краев и переходов: R0.5 (0.5x45)		Утвердил					jsg GROUP DESIGN AND QUALITY OF CZECH REPUBLIC			
Общие допуски согласно ISO 2768 Класс точности: c		Материал	В440				ГАБАРИТНЫЙ ЧЕРТЕЖ			
Точности для размеров, не указанные в чертеже, в соответствии с ISO 2768 c		Материал	В440				Вид продукта			
+0.5 +3 +6 +30 +120 +400 +1000 +2000 -0.2 -0.3 -0.5 -0.8 -1.2 -2.0 -3.0 -4.0		Материал	В440				НАСОС ШЕСТЕРЕННЫЙ			
CAD - dft.		Материал	В440				Этот чертеж является интеллектуальной собственностью JSC Group. Без разрешения официального представителя его нельзя копировать, воспроизводить или предоставлять третьим лицам. Все права защищены.			