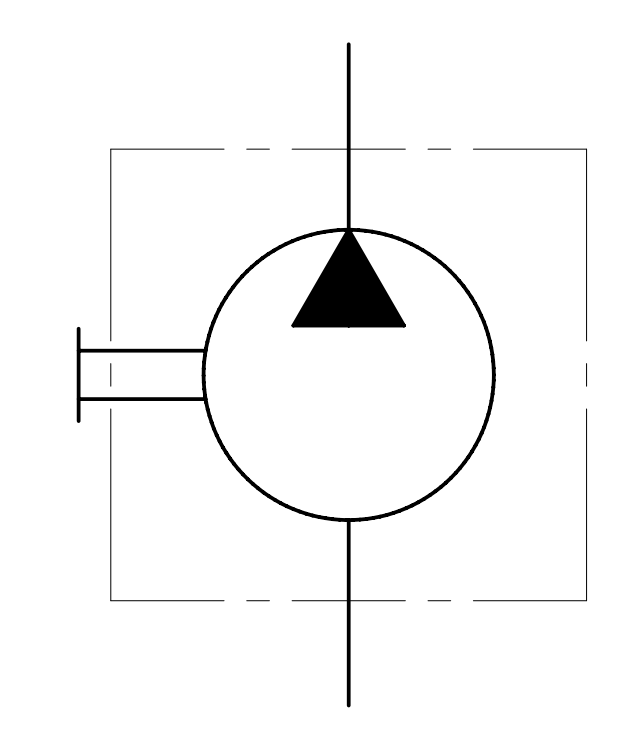
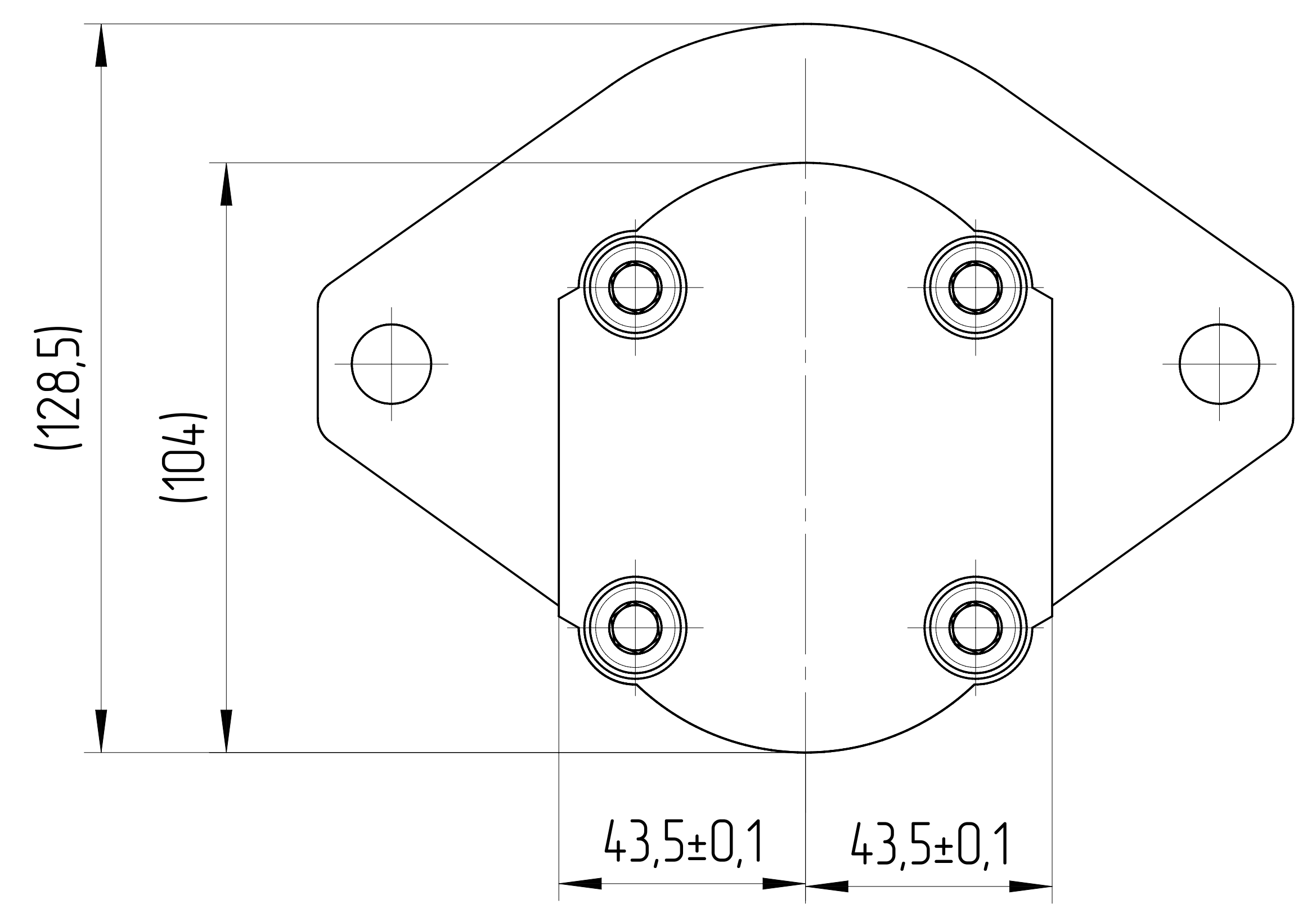
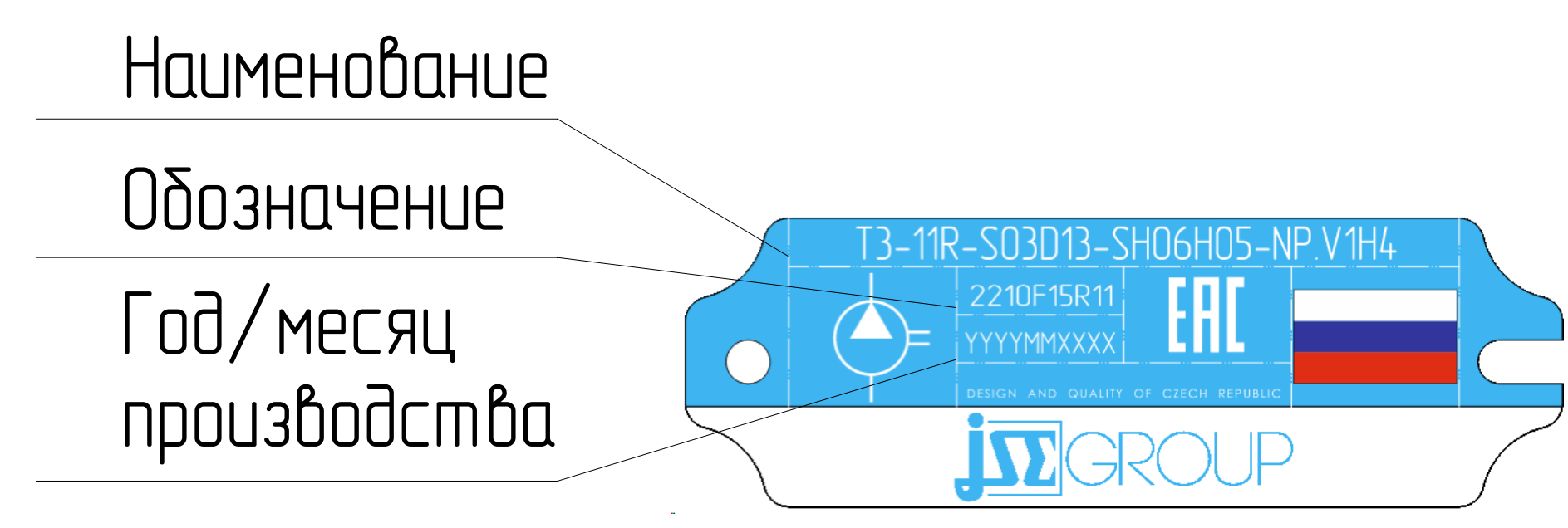
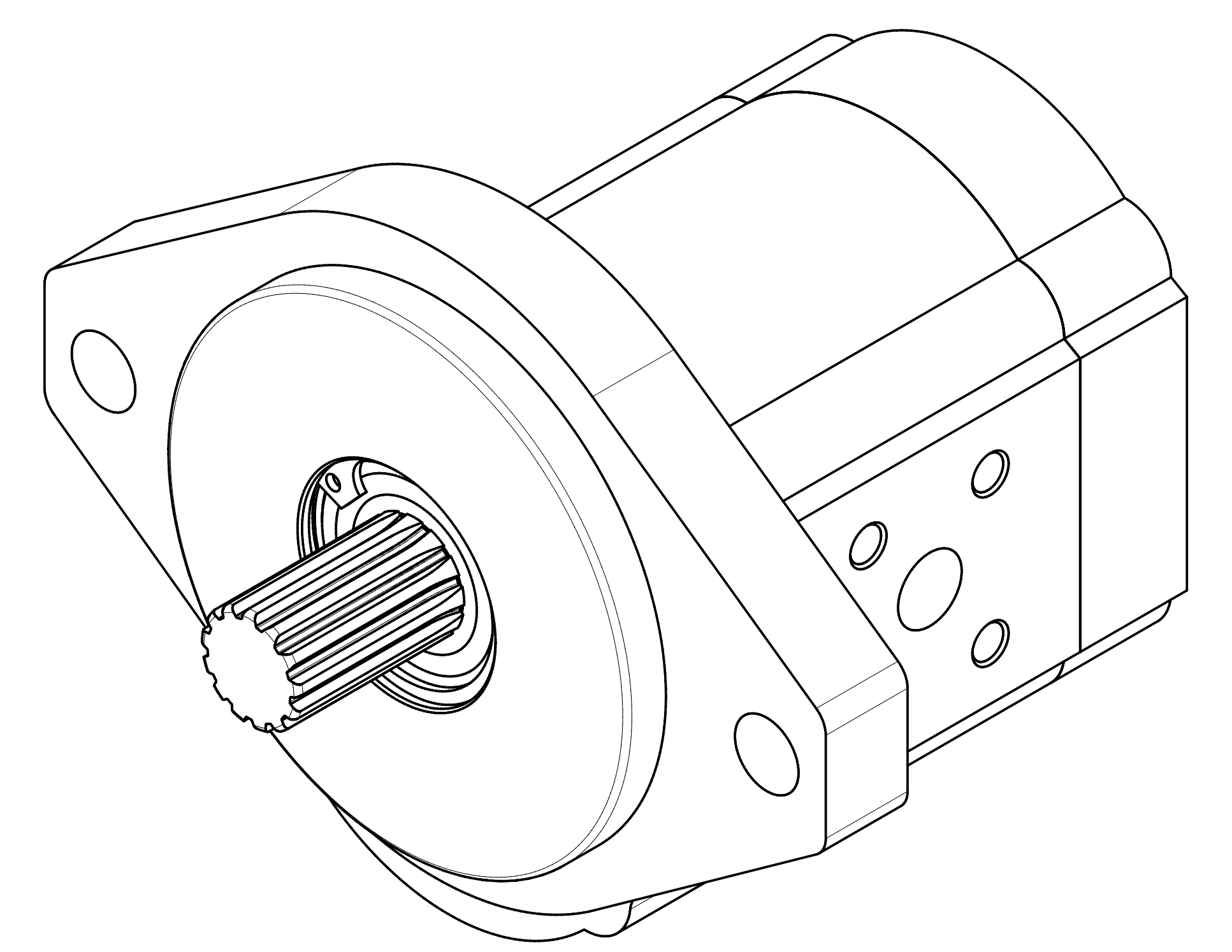
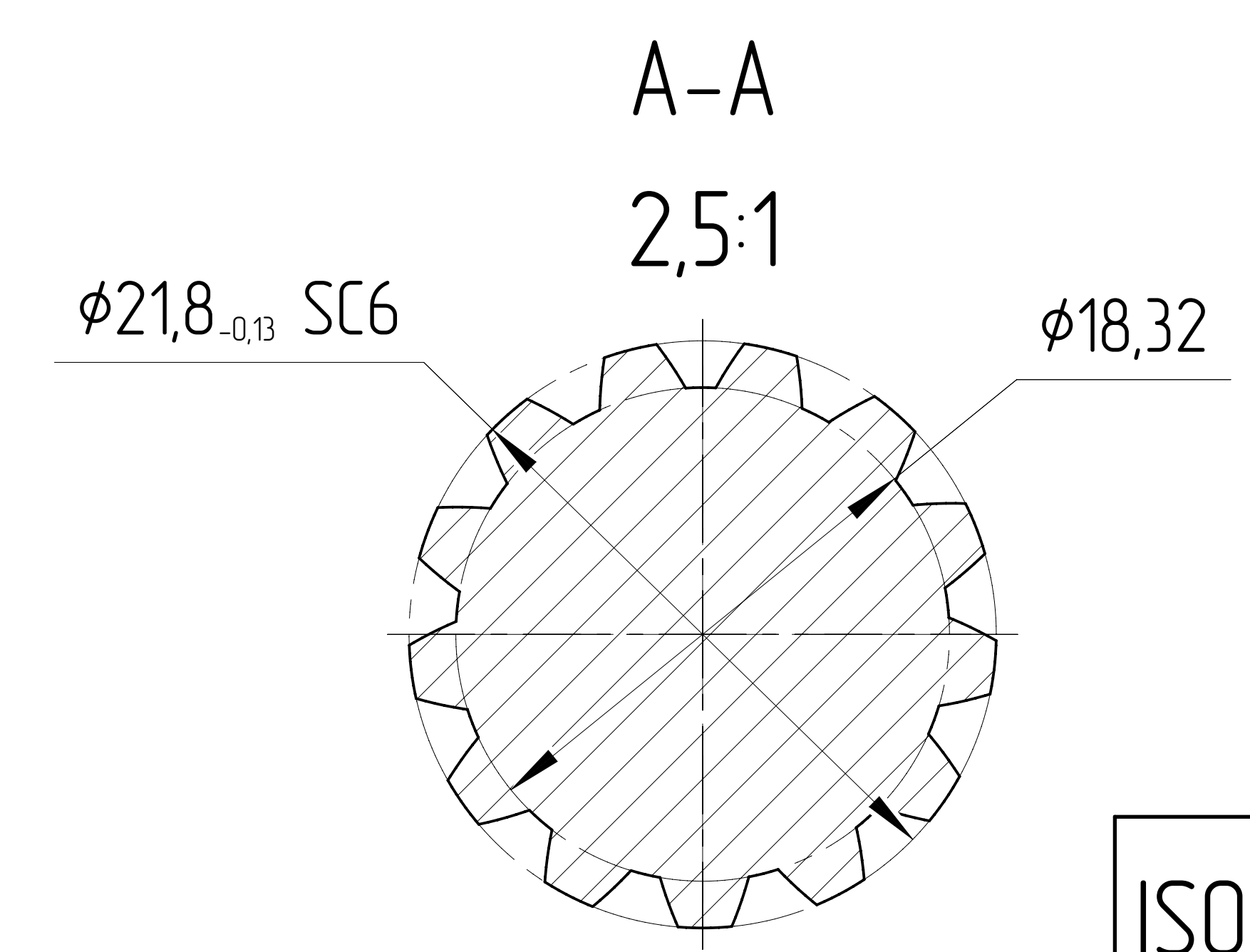


Вал шлицевой
SAE 13T 16/32DP SC5
ANSI B92.1-1996
M=270 Н·м
Посадка по доковым
поверхностям



0. НАИМЕНОВАНИЕ ДЛЯ ЗАКАЗА: НАСОС ШЕСТЕРЕННЫЙ T3-11R-S03D13-SH06H05-NP.V1H4 (2210F15R11)
- НА ЧЕРТЕЖЕ ИЗОБРАЖЕН НАСОС ПРАВОГО ВРАЩЕНИЯ. ДЛЯ НАСОСА ЛЕВОГО ВРАЩЕНИЯ ПОРТЫ ВХОДА И ВЫХОДА МЕНЯЮТСЯ МЕСТАМИ.
 - НАПРАВЛЕНИЕ ВРАЩЕНИЯ ОПРЕДЕЛЯЕТСЯ ПРИ ВЗГЛЯДЕ НА НАСОС СО СТОРОНЫ ВАЛА: НАСОС МОЖЕТ ИСПОЛЬЗОВАТЬСЯ ТОЛЬКО ПРИ ДАННОМ НАПРАВЛЕНИИ ВРАЩЕНИЯ.
 - ДИАПАЗОН РАБОЧИХ ТЕМПЕРАТУР: МИН. -20 С; НЕПРЕРЫВНЫЙ 0-80 С; МАКС. 100 С.
 - ДИАПАЗОН ТЕМПЕРАТУР ОКРУЖАЮЩЕЙ СРЕДЫ -40+55 С.
 - ЦВЕТ ПОКРАСКИ: ЧЕРНЫЙ RAL 9005.
 - НЕОКРАШЕННЫЕ ПОВЕРХНОСТИ ПОКРЫВАЮТСЯ АНТИКОРРОЗИЙНЫМ ПРЕДОХРАНЯЮЩИМ СПРЕЕМ. ПЛАСТИКОВЫЕ ЗАГЛУШКИ УСТАНОВЛИВАЮТСЯ В ГИДРАВЛИЧЕСКИЕ ПОРТЫ, КОНЕЦ ВАЛА ЗАЩИЩЕН ПЛАСТИКОВОЙ ЗАГЛУШКОЙ, ПРЕДОХРАНЯЮЩИЙ ВАЛ ОТ МЕХАНИЧЕСКИХ ПОВРЕЖДЕНИЙ. ЗАГЛУШКИ ДЕМОНТИРУЮТСЯ ВРУЧНУЮ.
 - SC - ВАЖНАЯ ХАРАКТЕРИСТИКА ИЗДЕЛИЯ.



ХАРАКТЕРИСТИКИ СИСТЕМЫ

РАБОТА НА МАКСИМАЛЬНЫХ ПАРАМЕТРАХ (ОБОРОТОВ, ДАВЛЕНИЯ, ТЕМПЕРАТУРЫ) ДОЛЖНА БЫТЬ СОГЛАСОВАНА С ИНЖЕНЕРАМИ ГИДРОДРАЙВ

МАТЕРИАЛ САЛЬНИКОВ		NBR (Б.Н.КАУЧУК)	
САЛЬНИК ВАЛА ДАВЛЕНИЯ [bar]	МИН	-0,3	
	МАКС	+1,3	
ЦВЕТ	ЧЕРНЫЙ	RAL 9005	
ТЕМПЕРАТУРА ОКРУЖАЮЩЕЙ СРЕДЫ [°C]	МИН (ХОЛОДНЫЙ СТАРТ)	-40	
	МАКС	+55	
ТЕМПЕРАТУРА РАБОЧЕЙ СРЕДЫ [°C]	МИН	-20	
	МАКС	+100	
ОБЪЕМНЫЙ КПД	НЕ МЕНЕЕ	0,92	
ПОЛНЫЙ КПД	НЕ МЕНЕЕ	0,8	
НОМИНАЛЬНАЯ ТОНКОСТЬ ФИЛЬТРАЦИИ [мкм]		25	
МОМЕНТ ВРАЩЕНИЯ ВЕДУЩЕГО ВАЛА [Н*м]	НЕ БОЛЕЕ	270	
РАДИАЛЬНОЕ ПЕРЕМЕЩЕНИЕ ВЕДУЩЕГО ВАЛА ПРИ РАБОТЕ С ПРИВОДОМ [мм]	НЕ БОЛЕЕ	0,3	

11	250	350-3000	3650	ПРОТИВ ЧАСОВОЙ СТРЕЛКИ	T3-11R-S03D13-SH06H05-NP.V1H4	2210F15L11
11	250	350-3000	3650	ПО ЧАСОВОЙ СТРЕЛКЕ	T3-11R-S03D13-SH06H05-NP.V1H4	2210F15R11
РАБОЧИЙ ОБЪЕМ [см³]	МАКС. ПРОДОЛЖ. ДАВЛЕНИЕ [бар]	СКОРОСТЬ ВРАЩЕНИЯ [об/мин]	МАКС. ПИКОВАЯ. СКОРОСТЬ ВРАЩЕНИЯ ПРИ 180 бар [об/мин]	НАПРАВЛЕНИЕ ВРАЩЕНИЯ [-]	ЧЕРТЕЖ НОМЕР	КОД ЗАКАЗА

ISO-E		Материал	Дата	Лист номер	Код заказа
Общий параметр шероховатости поверхности: Ra [µm]		Разработ	Дата	001	СМ. ТАБЛИЦУ
Максимальное округление немаркированных краев и переходов: R0,5 (0,5x45)		Утвердил	Дата	jsg GROUP DESIGN AND QUALITY OF CZECH REPUBLIC	
Общие допуски согласно ISO 2768 Класс точности: c		Материал	15.05.2023	ГАБАРИТНЫЙ ЧЕРТЕЖ	
Точности для размеров, не указанные в чертеже, в соответствии с ISO 2768 c		АВ-6082-T6 (АД-35)	1:1,5	НАСОС ШЕСТЕРЕННЫЙ	
+0,5 -0,5 +3 -3 +6 -6 +12 -12 +20 -20 +30 -30 +40 -40 +100 -100 +200 -200		Масса [кг]	Масштаб	Этот чертеж является интеллектуальной собственностью JSC Group. Без разрешения официального представителя его нельзя копировать, воспроизводить или предоставлять третьим лицам. Все права защищены.	
				A2	