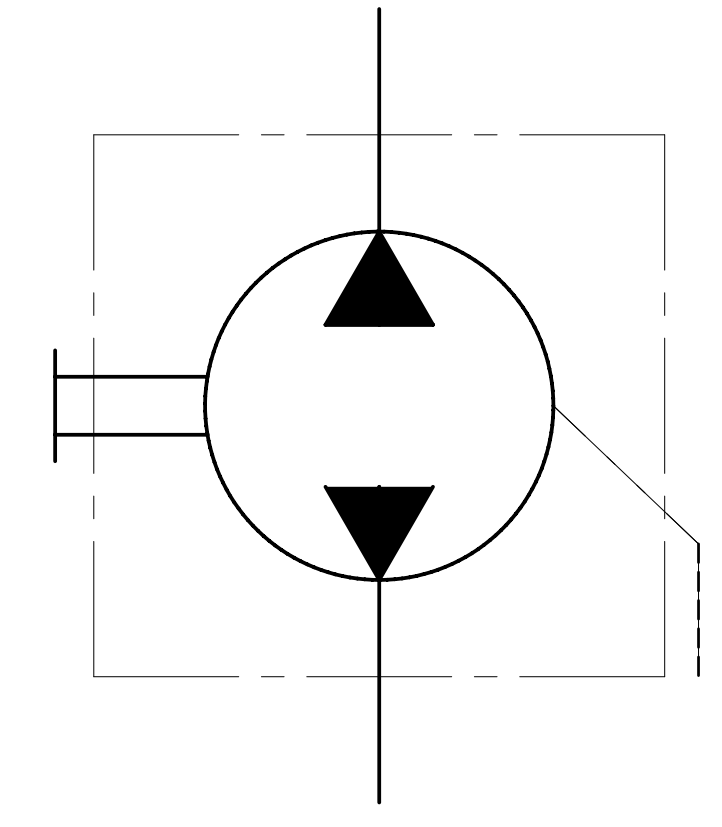
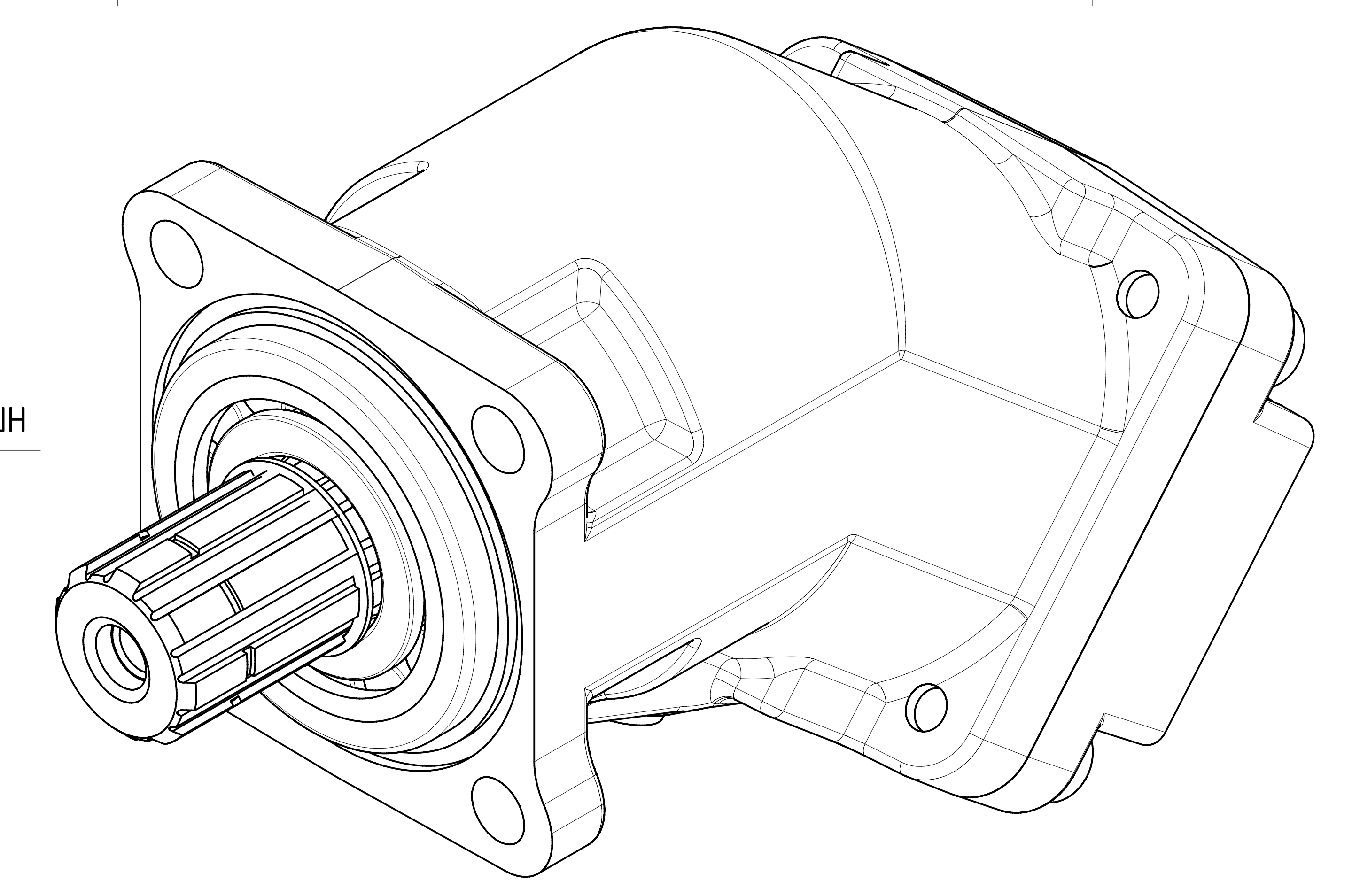
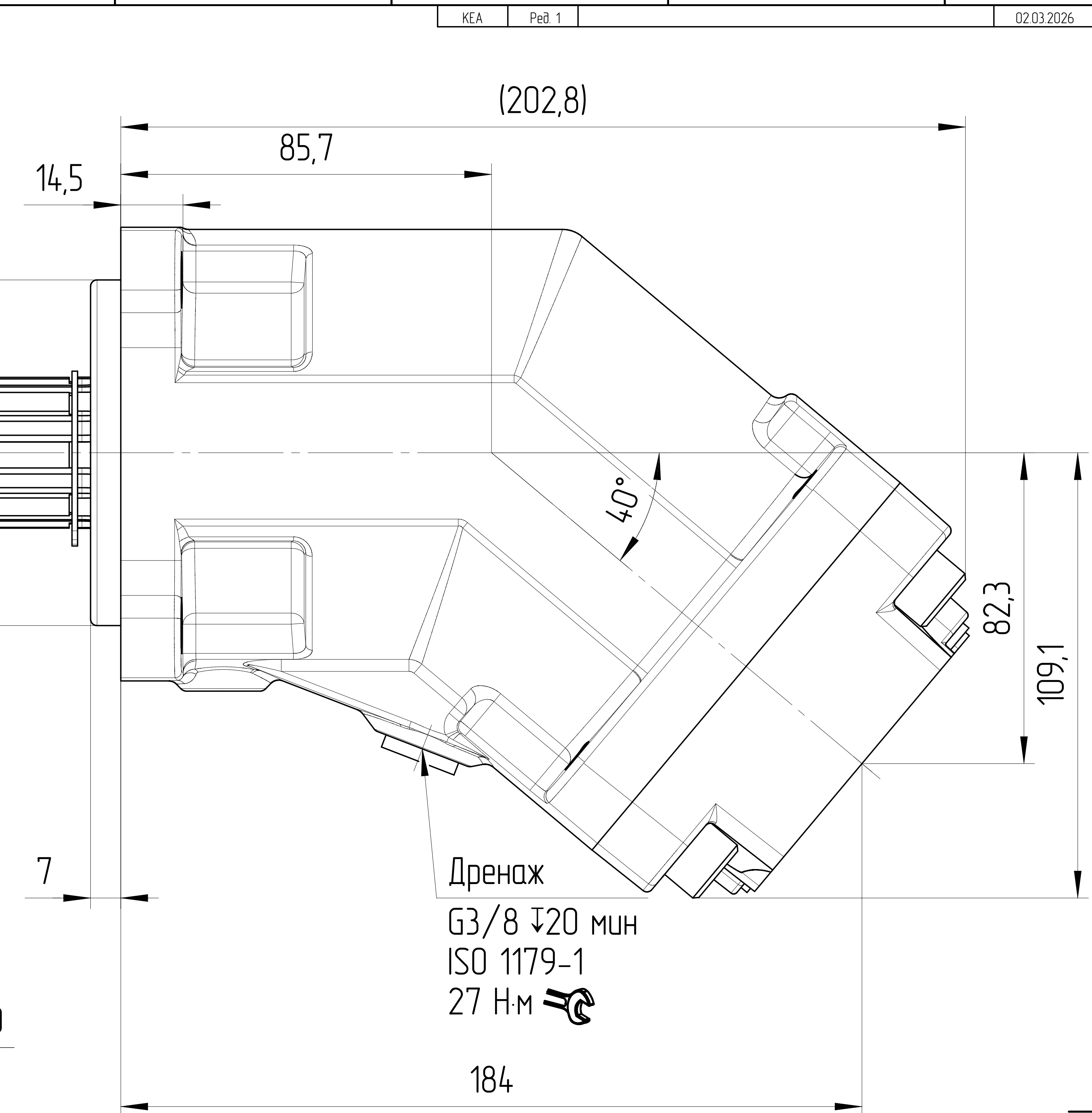
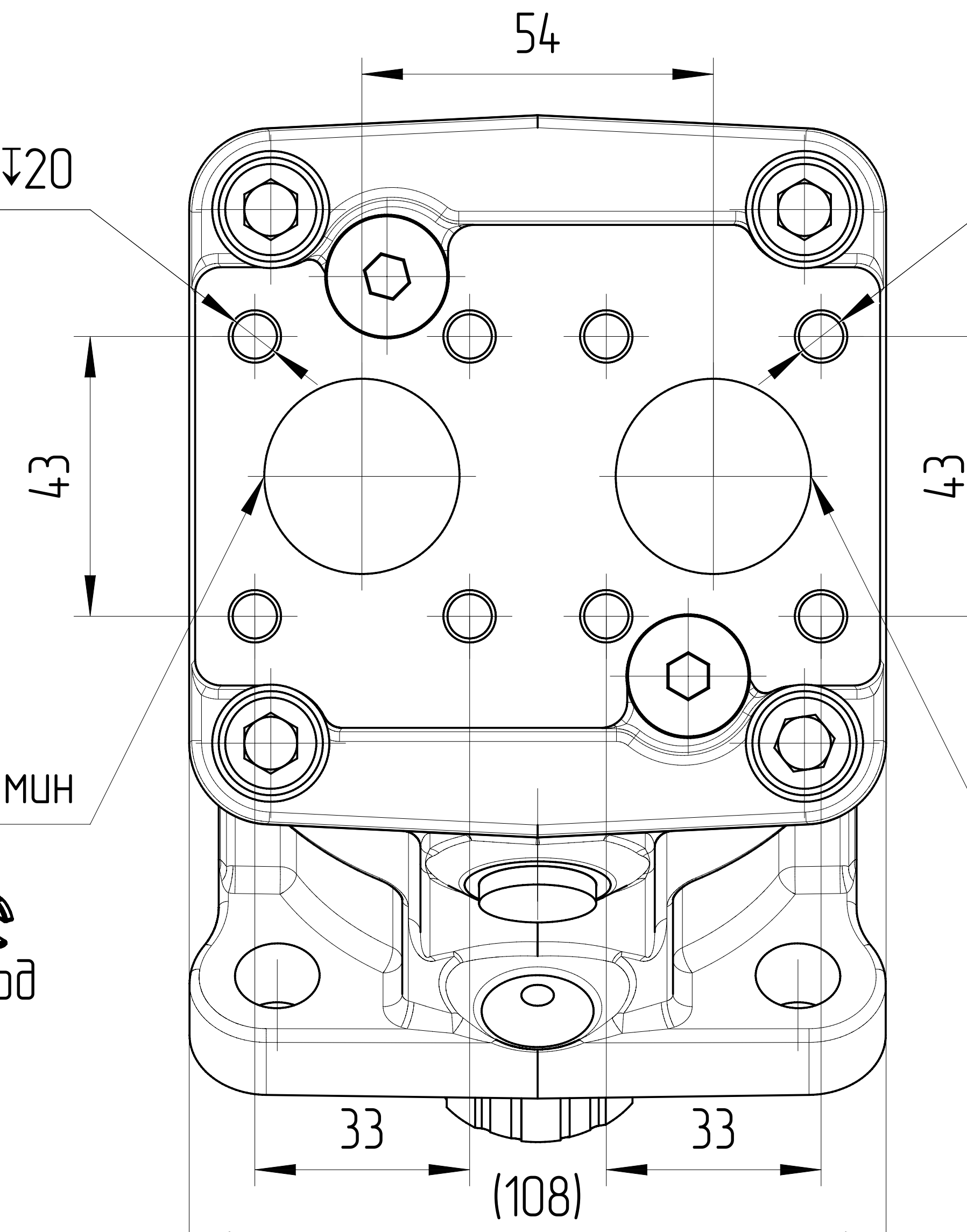
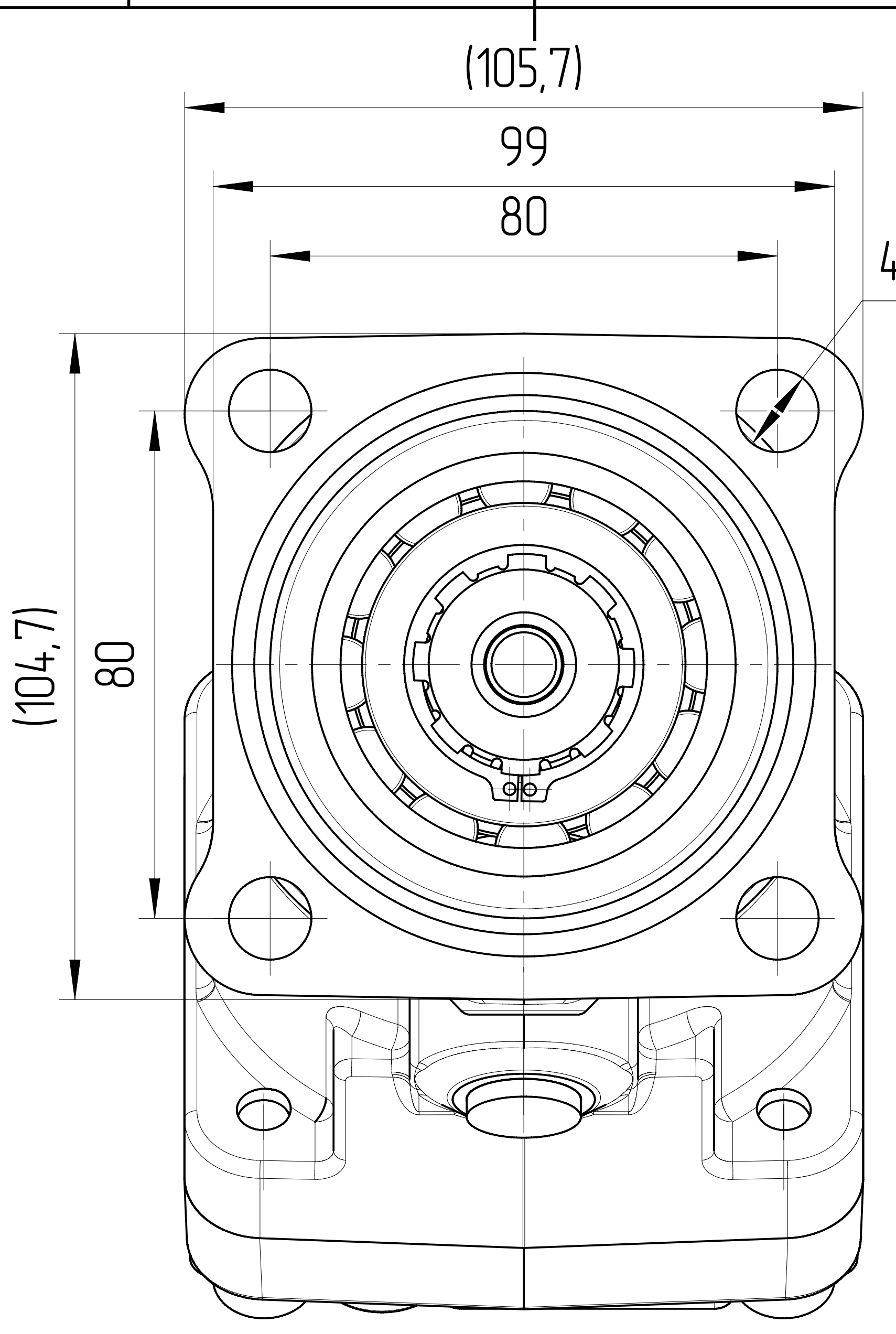


A-A
1:1



Вал шлицевой
DIN 5462
M_{макс}=400 Н*м
M12x1,75-6H
φ36h16
φ32
6



Основные характеристики гидронасоса			
Маркировка	JFP.D-32B-101D18-RG04.G04.G02		
Код заказа	J21.04.320504.B0226		
Направление вращения	Реверсивное		
Конструкция насоса	Насос постоянного объема с наклонным блоком		
Рабочий объем	макс	см ³	32
	Давление	бар	380
Скорость вращения	мин	об/мин	500
	макс	об/мин	2700
Минимальное давление на всасывании	бар	0,85	
Давление дренажа	нормальное	макс 1	10°C ± 5°C
		макс 0,8	50°C
	пиковое	макс 4	10°C ± 5°C
		макс 2	50°C
Температура окружающей среды	-40°C-55°C		
Условия эксплуатации			
Гидравлическая жидкость	Класс масла	DIN 51524-2-HLP (DIN 51524-3-HVLP)	
	Температура окружающей среды [°C]	мин (холодный старт)	-40
		макс	+50
	Температура рабочей среды [°C]	мин	-20
		постоянный макс	от 0 до 100
Уровень загрязнения	макс ISO4406 18/15		
Фильтрация	10μ		
Покраска	RAL 9005, Black		

0. Наименование для заказа: аксиально-поршневой насос JFP.D-32B-101D18-RG04.G04.G02 (J21.04.320504.B0226)
- На чертеже изображен реверсивный насос.
 - Неокрашенные поверхности покрываются антикоррозийным спреем. На все порты ставятся заглушки. Конец вала защищен экструзионной сеткой.
 - Изделие поставляется с монтажным комплектом крепления всасывающего патрубка: 1x 45° на РНД φ38,1.
 - Условия эксплуатации
 - Перед началом работы долить гидравлическое масло в корпус насоса через сливное отверстие.
 - Перед началом работы стравить воздух из насоса.

ISO-E		Исполн	Материал	Дата	Лист номер	Код заказа
Общий параметр шероховатости поверхности: Ra (μm)	Разработ	Имя инженера	Дата	001	СМ. ТАБЛИЦУ	
Максимальное округление немаркированных краев и переходов: R0.5 (0.5x45)	Утвердил	Материал	Дата	Производство		
Общие допуски согласно ISO 2768	Marie Horák	B440	02.03.2026	 ГАБАРИТНЫЙ ЧЕРТЕЖ		
Класс точности: c	Масса (кг)	Масштаб	Вид продукта АКЦИАЛЬНО-ПОРШНЕВОЙ НАСОС JFP.D-32B-101D18-RG04.G04.G02			
Погрешности для размеров, не указанные в чертеже, в соответствии с ISO 2768c: +0.5 +3 +6 +30 +120 +400 +1000 +2000 -0.2 -0.3 -0.5 -0.8 -1.2 -2.0 -3.0 -4.0	11,1	1:125	Этот чертеж является интеллектуальной собственностью JSC Group. Без разрешения официального представителя его нельзя копировать, воспроизводить или предоставлять третьим лицам. Все права защищены.			
CAD - dft.		A2				